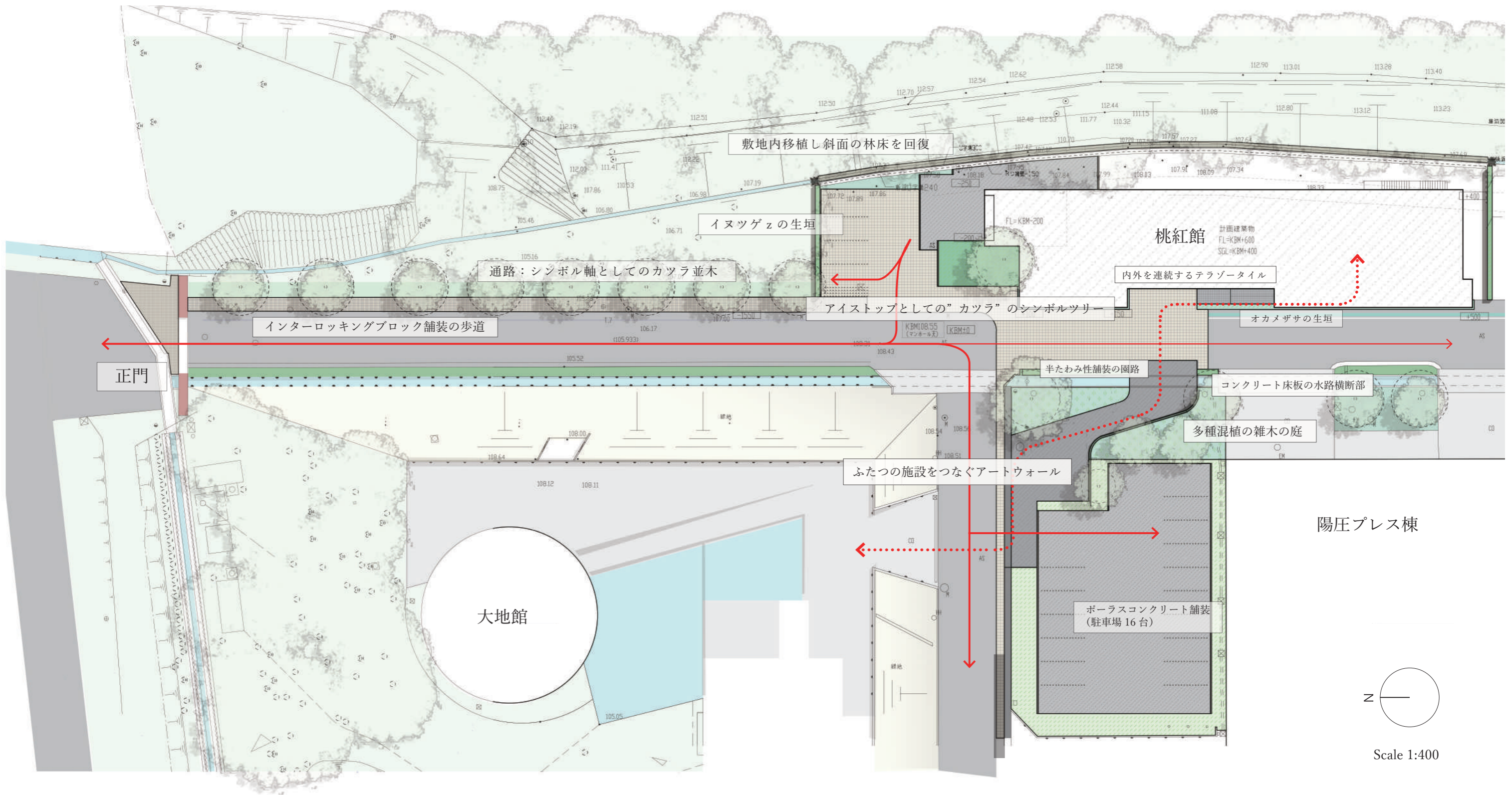


岐阜現代美術館 桃紅館  
ランドスケープ

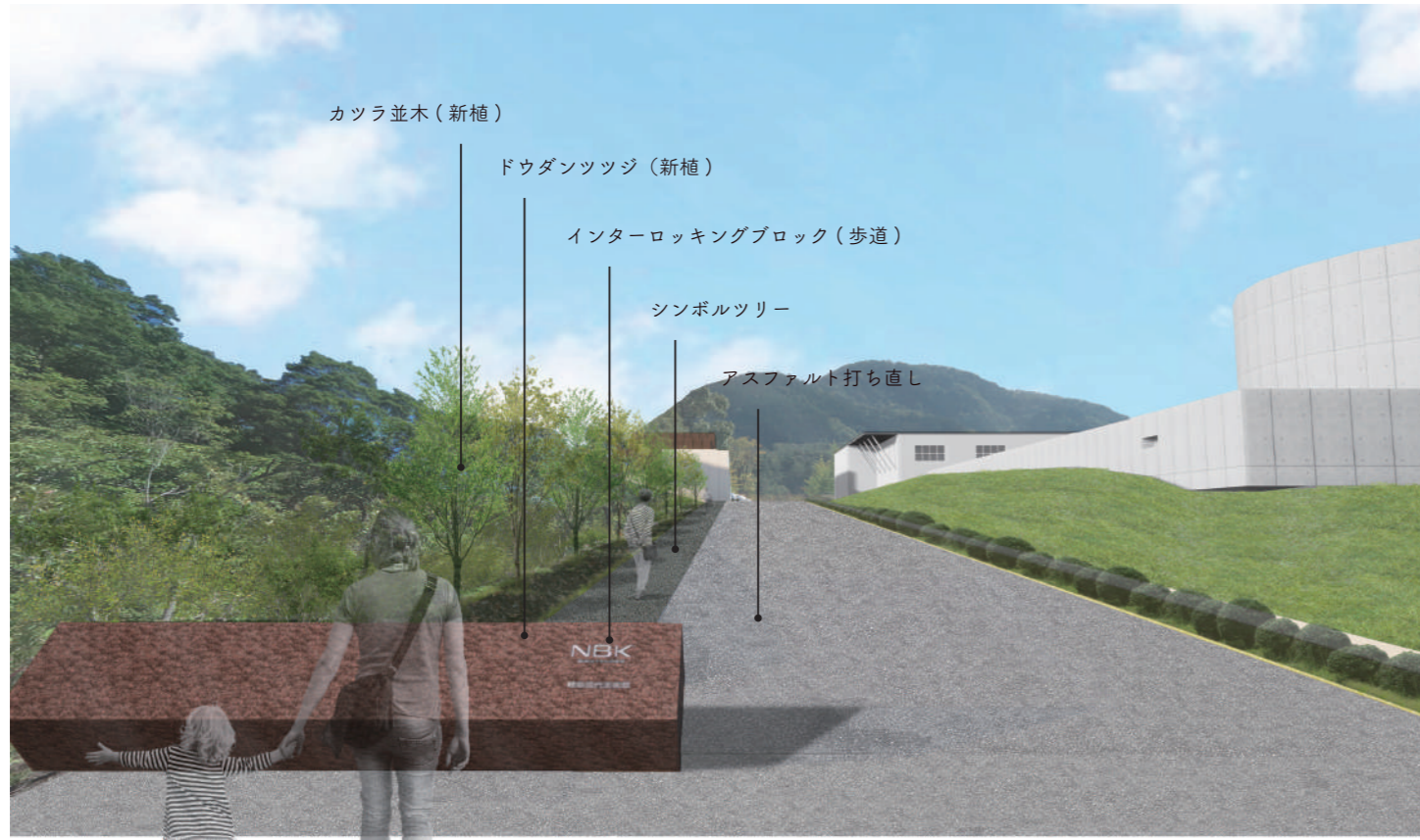
2024.03.23

株式会社エスエフジー・ランドスケープアーキテクト  
代表 大野暁彦

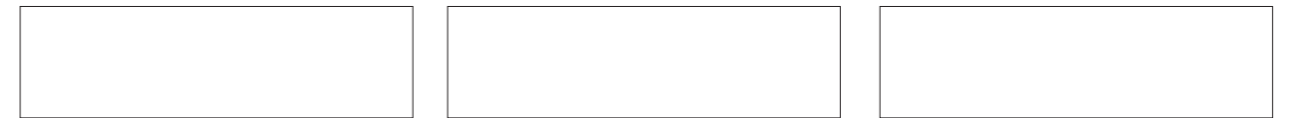
# ランドスケープの考え方



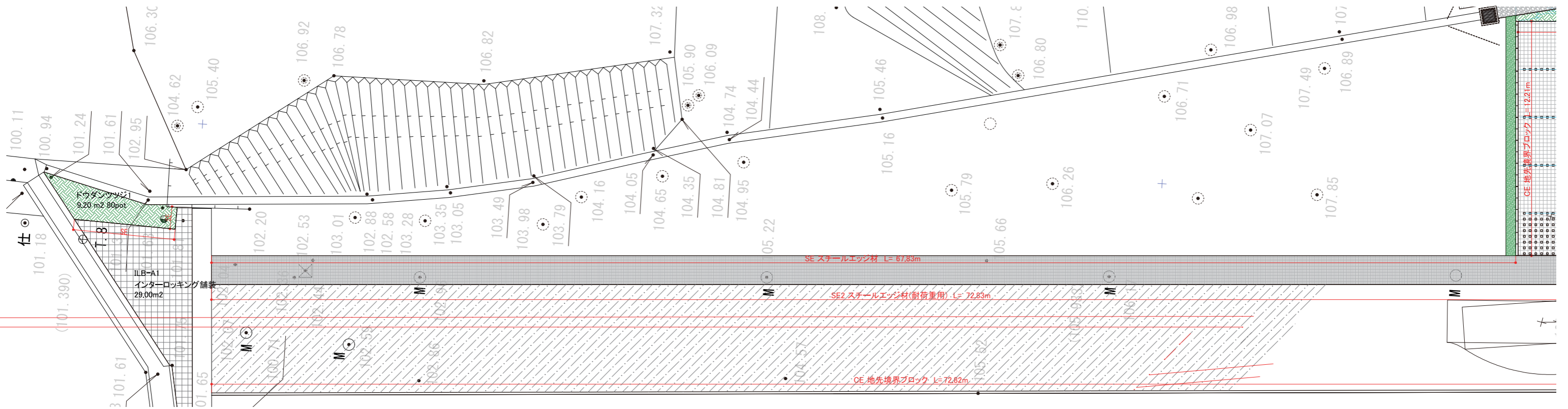
- 生垣
- 生垣 (既存)
- 植栽帯
- 車両動線
- 歩行者動線



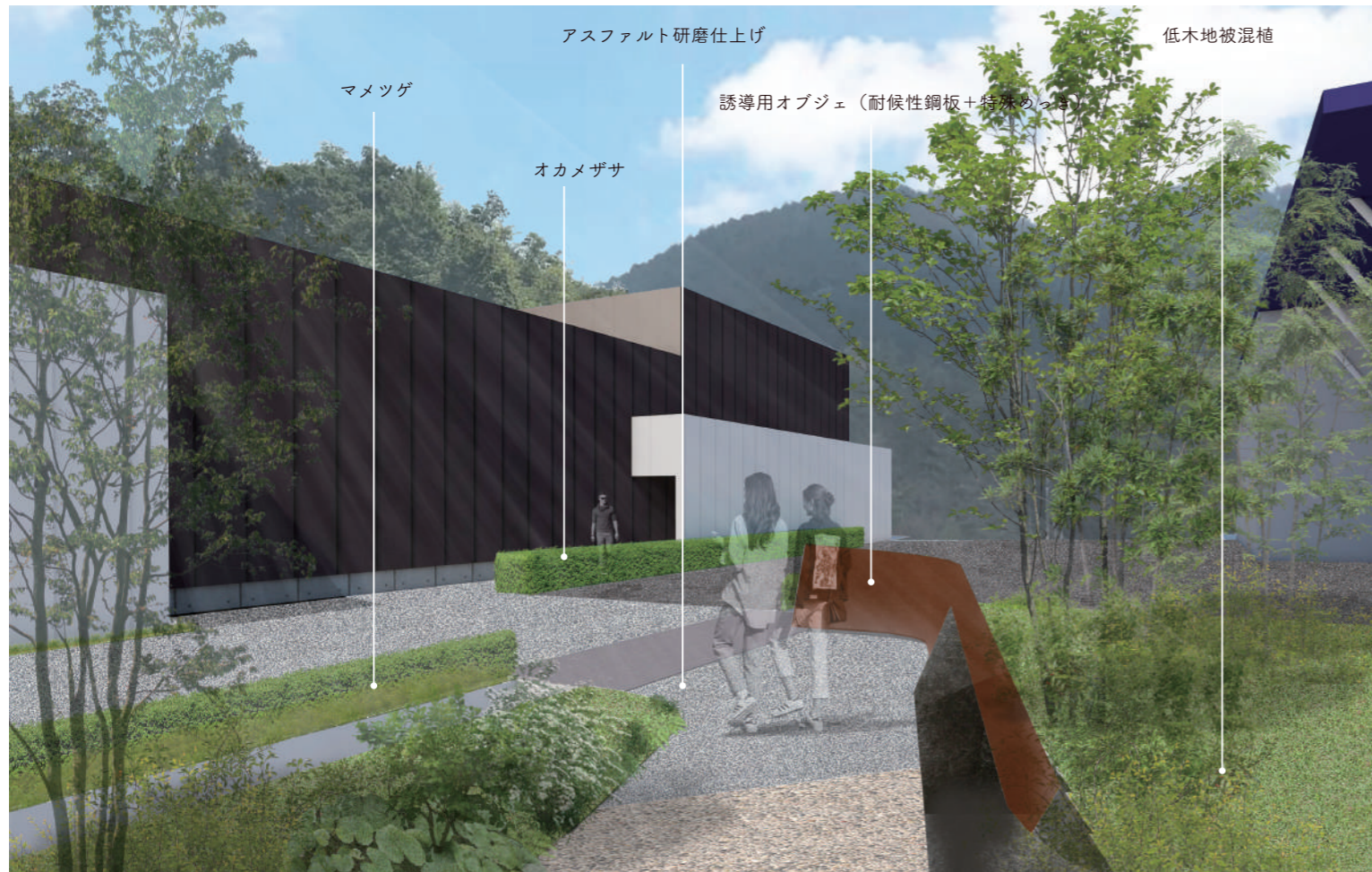
正門からカツラ並木のアプローチをのぞむ



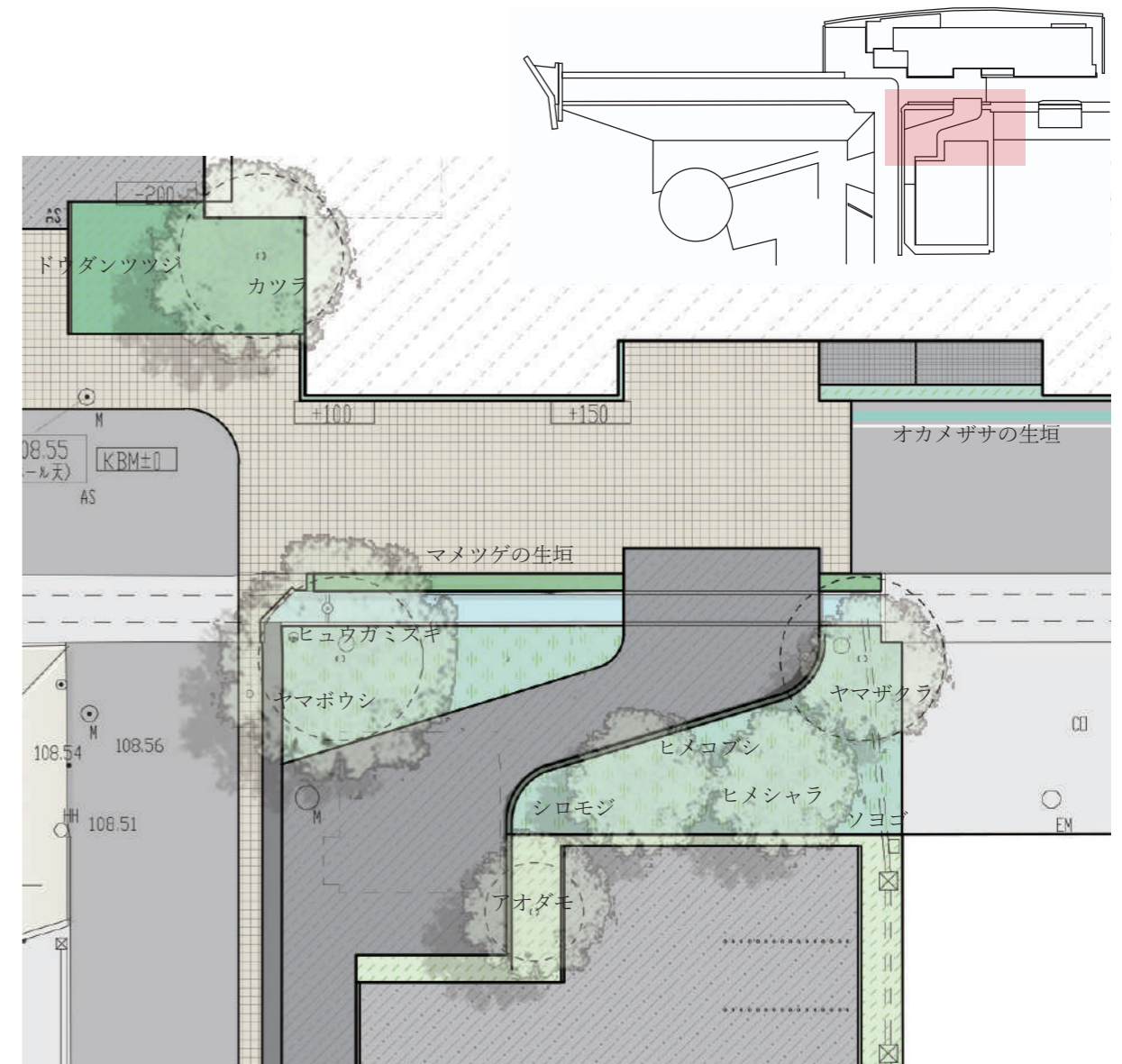
インターロッキングブロック  
(特注：和紙ホワイト)



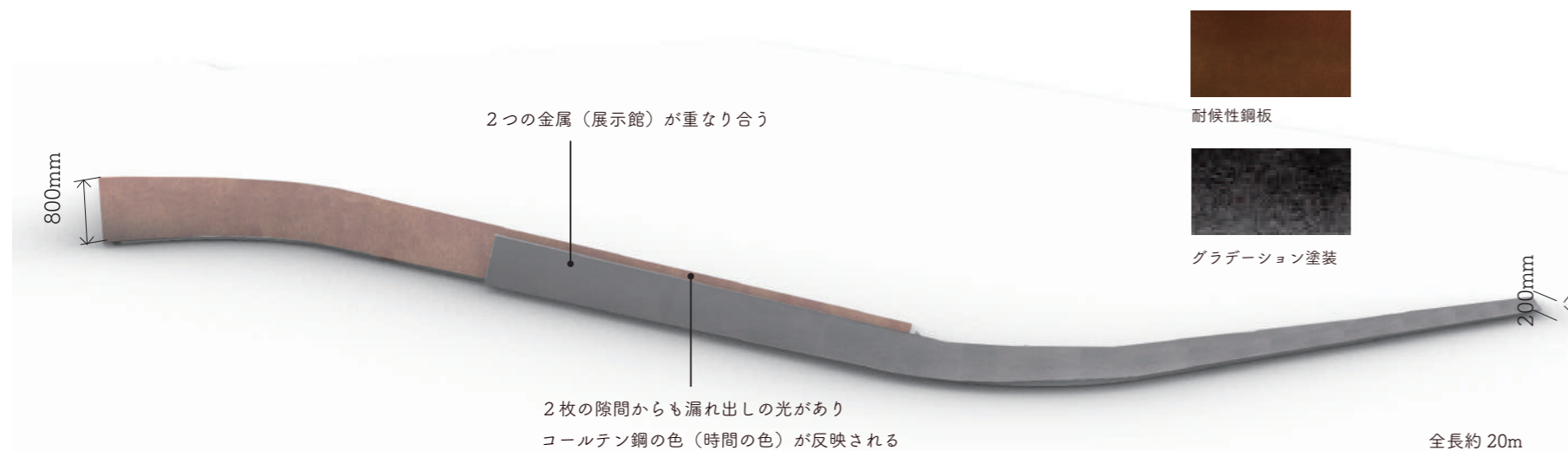
美術館へのアプローチ園路 | ふたつの施設をつなぐアートウォール



桃紅館に向かうアートウォールのアプローチ



アプローチ植栽帯平面図



雑木の庭

ヤマボウシ、ヒュウガミズキ、アオダモ、シロモジ、ヒメコブシ、ヒメシャラ、ソヨゴ、ヤマザクラ

敷地内の林床から採集育苗した低木地被

マサキ、ヒサカキ、アオキ、アセビ、イボタノキ、ヤマツツジ、コバノミツバツツジ、モチツツジ、ヤツデ、シャガ、ジャノヒゲ、ナキリスゲ、テイカカズラ



# 夜景 | 光が誘う動線計画

