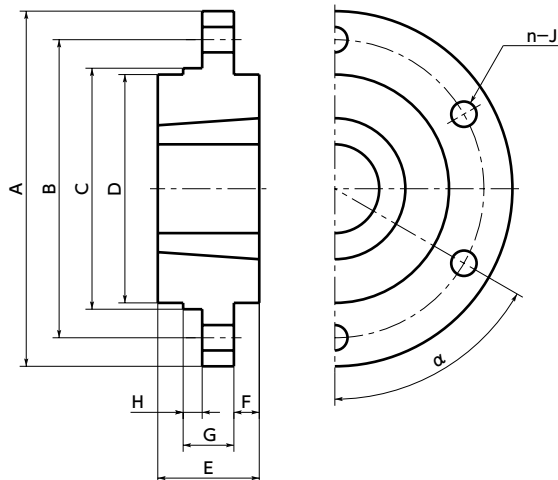
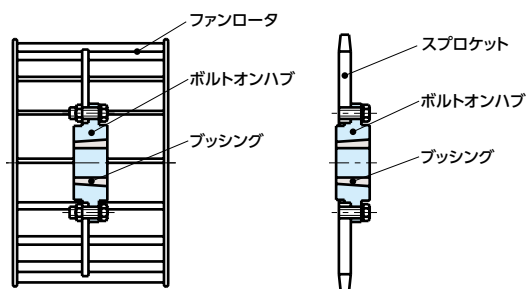


BH イソメック®ブッシング・ボルトオンハブ



- 回転体にボルト結合するだけでイソメックブッシングが利用できます。
- 回転体の加工はインロー加工およびセットボルト用タップ穴のみです。
- ファンロータ・スプロケット・インペラ・攪拌羽根などに適用できます。



- 材質・仕上げ



	BH
本体	FC200

単位: mm

品番	ブッシング品番	適用軸穴径	A	B	C ^{h6*1}	D	E	F	G	H	n	J	α (°)	質量*2 (kg)
BH-1210	1210	14 - 32	120	100	85	75	25	8	11	2	6	8.5	60	1
BH-1615	1615	24 - 42	145	120	95	85	38	12	14	2	6	8.5	60	1.95
BH-2012	2012	18 - 50	165	140	115	105	32	10	14	2	6	8.5	60	2.36
BH-2517	2517	19 - 60	190	160	130	120	45	15	17	2	8	10.5	45	3.96
BH-3020	3020	25 - 75	250	200	160	145	51	15	24	4	8	12.5	45	8.04

*1: 回転体ハブのC寸法許容差はH7としてください。

*2: ブッシングを含まない質量です。

- 品番指定 ※価格・納期はNBKウェブサイトをご覧ください。

BH-1615 (ボルトオンハブ)



1615 - 38-N (イソメックブッシング)

ブッシング品番 軸穴径 新JIS平行キー溝

イソメックブッシングの標準軸穴径およびキー溝についてご確認いただき、イソメックブッシングも併せてご注文ください。

● 軸穴・キー溝・押しねじ追加加工

対応不可