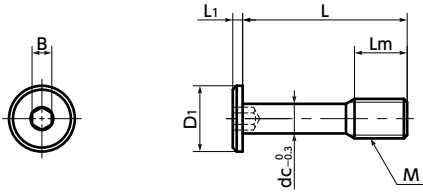


SSCHS 六角穴付き極低頭脱落防止ねじ

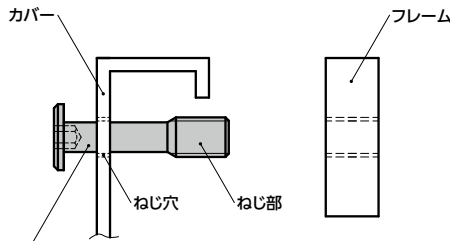


スペース SUS ステンレス



● 取り付け例

カバーにねじ穴を加工して、**SSCHS** のねじ部を貫通させてください。ねじをフレームから取りはずしても、**SSCHS** のねじ部がカバーのねじ穴に引っかかるため、**SSCHS** がカバーから抜け落ちることはありません。



SSCHS 六角穴付き極低頭脱落防止ねじ

⚠ 使用上の注意

- カバー側のねじ穴の内径はdc寸法以上としてください。
- カバーの厚さは0.8mm以上としてください。

- ねじの脱落・紛失を防止します。取り付け・取りはずしが頻繁な保護カバーや点検用カバーの固定に。
- 極低頭ボルトタイプ。機器・装置のコンパクト化や上部スペースが限られた用途に。
- CEマーキングの対応に。→ P.xxxx
- 用途

保護カバー・点検用カバーの固定/CEマーキング対応
工作機械/食品機械/電気・電子機器

● 材質・仕上げ



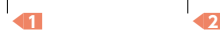
	SSCHS
本体	SUSXM7 (SUS304相当)
強度区分	A2-40

単位：mm

品番 1	M(並目)		L 2							Lm	D1	L1	B	dc	最大締めつけトルク(N・m)	質量(g)
	ねじの呼び	ピッチ	8	10	12	16	20	25	30							
SSCHS-M3	M3	0.5	8	10	12					4	6	1.3	1.5	2.2	0.11	0.53 - 0.69
SSCHS-M4	M4	0.7		10	12	16				5	8	1.5	2	3	0.39	1.2 - 1.6
SSCHS-M5	M5	0.8			12	16	20			6	9	1.5	3	3.9	0.52	1.5 - 2.5
SSCHS-M6	M6	1			12	16	20	25	30	8	10	1.5	3	4.5	1.6	2.3 - 5.5
SSCHS-M8	M8	1.25				16	20	25	30	10	13	1.5	4	6.3	5	5.4 - 10

● 品番指定 ※価格・納期はNBKウェブサイトをご覧ください。

SSCHS-M6-12



1 バラ売り → P.xxxx	2 クリーン洗浄・クリーン梱包 → P.xxxx	3 ねじカット → P.xxxx	4 ゆるみ止め → P.xxxx	5 脱落防止加工 → P.xxxx
1本から注文できるため対象外	対応可・別料金	対応不可	対応不可	脱落防止加工済み