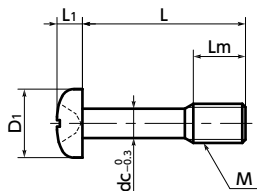


SSCPS 十字穴付き脱落防止なべ小ねじ

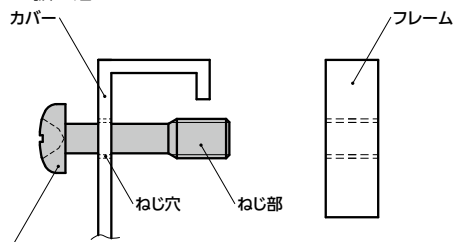


SUS ステンレス



● 取り付け例

カバーにねじ穴を加工して、**SSCPS**のねじ部を貫通させてください。ねじをフレームから取りはずしても、**SSCPS**のねじ部がカバーのねじ穴に引っかかるため、**SSCPS**がカバーから抜け落ちることはありません。



SSCPS 十字穴付き脱落防止なべ小ねじ

- ねじの脱落・紛失を防止します。取り付け・取りはずしが頻繁な保護カバーや点検用カバーの固定に。
- 十字穴付きなべ小ねじタイプ。
- CEマーキングの対応に。➡ P.xxxx

● 用途

保護カバー・点検用カバーの固定/CEマーキング対応
工作機械/食品機械/電気・電子機器

● 材質・仕上げ



	SSCPS
本体	SUSXM7 (SUS304相当)
強度区分	A2-50

⚠ 使用上の注意

- カバー側のねじ穴の内径はdc寸法以上としてください。
- カバーの厚さは0.8mm以上としてください。

単位: mm

品番 1	M(並目)		L 2												十字穴の番号	質量 (g)	
	ねじの呼び	ピッチ	8	10	12	16	20	25	30	35	40	Lm	D1	L1			dc
SSCPS-M3	M3	0.5	8	10	12	16						4	5.5	2	2.2	2	0.61 - 0.94
SSCPS-M4	M4	0.7		10	12	16	20					5	7	2.6	3	2	1.3 - 2.1
SSCPS-M5	M5	0.8			12	16	20	25				6	9	3.3	3.9	2	2.7 - 4.2
SSCPS-M6	M6	1			12	16	20	25	30			8	10.5	3.9	4.6	3	4.3 - 7.4
SSCPS-M8	M8	1.25				16	20	25	30	35	40	10	14	5.2	6.3	3	10 - 18

● 品番指定 ※価格・納期はNBKウェブサイトをご覧ください。

SSCPS-M6-12



1 バラ売り ➡ P.xxxx	2 クリーン洗浄・クリーン梱包 ➡ P.xxxx	3 ねじカット ➡ P.xxxx	4 ゆるみ止め ➡ P.xxxx	5 脱落防止加工 ➡ P.xxxx
1本から注文できるため対象外	対応可・別料金	対応不可	対応不可	脱落防止加工済み