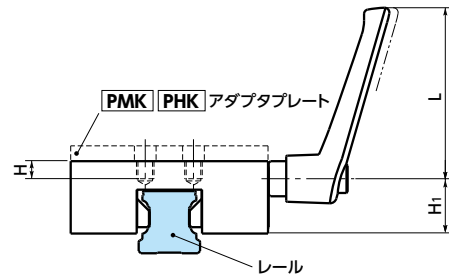
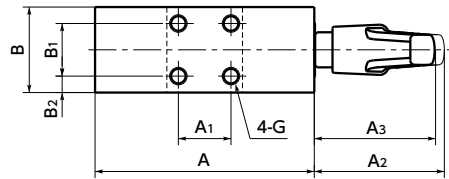


HK リニアクランプ・ズィー - マニュアル 仕様変更

マニュアルタイプ



●クランプ部の形状は品番により異なります。各品番の形状は、CADデータをご確認ください。

寸法・性能

単位: mm

品番	保持力*1 (N)	締めつけトルク (N・m)	A	A1	A2	A3	B	B1	B2	G	L	H	H1	質量 (Kg)
HK-1501-A	1200	5	47	17	39	35.5	24	17	3.5	M4	45	5	12.5	0.23
HK-1501-G	1200	4	32	17	39	35.5	25	17	4	M4	45	5	7.8	0.12
HK-1501 / 150	1200	5	47	17	39	35.5	24	17	4	M4	45	5	12.5	0.17
HK-1502-K	1200	5	47	17	39	35.5	24	17	3.5	M4	45	5	12.5	0.17
HK-1502-KB	1200	5	69	17	39	35.5	25	17	4	M4	45	5	12.5	0.21
HK-1503-BM	1200	4	47	17	39	35.5	24	17	4	M4	45	5	14.3	0.16
HK-1505-F	130	3	34	10	33.3	29.8	20	10	5	M3	40	6	12.9	0.07
HK-1505-KR	1200	4	47	17	39	35.5	24	17	4	M4	45	5	14.3	0.16
HK-1511-A	250	5	47	15	39	35.5	23	15	4	M4	45	5	14.9	0.09
HK-1514-D	1200	5	47	17	39	35.5	25	17	4	M4	45	5	13.3	0.15
HK-1701-B	1200	4	60	17	39	35.5	25	17	4	M4	45	5	10	0.14
HK-2001-A	1200	7	60	15	52.4	46.3	24	15	4.5	M5	63	6	13	0.21
HK-2001-G	1200	5	43	15	39	35.5	24	15	4.5	M5	45	6	8.8	0.14
HK-2002-K	1200	4	60	15	39	35.5	24	15	4.5	M5	45	5	12.5	0.2
HK-2003-BM	1200	5	60	15	39	35.5	24	15	4.5	M5	45	6	17.5	0.25
HK-2005-F	250	3	44	12	33.3	29.8	24	12	6	M4	40	6	16	0.19
HK-2005-KB	1200	4	80	15	33	30	24	15	4.5	M5	45	7.3	18.8	0.26
HK-2005-KR	1200	5	60	15	39	35.5	24	15	4.5	M5	45	6	17.5	0.22
HK-2006-A	1200	7	60	15	39	35.5	24	15	4.5	M5	45	6	17.5	0.24
HK-2010-B	1200	5	60	15	39	35.5	24	15	4.5	M5	45	6	17.5	0.25
HK-2011-A	350	5	63	15	39	35.5	28	15	6.5	M5	45	6	17	0.18
HK-2101-B	1200	4	77	24	39	35.5	24	15	4.5	M5	45	6	12.5	0.4
HK-2501-A	1200	7	70	20	52.4	40.6	30	20	5	M6	63	8	16.2	0.33
HK-2501-G	1200	7	47	20	52.4	46.3	30	20	5	M6	63	7	9.5	0.2
HK-2502-KB	1200	7	118	20	52.4	46.3	30	20	5	M6	63	8	13.5	0.55
HK-2503-BM	1200	7	70	20	52.4	46.3	30	20	5	M6	63	7	22.3	0.4

*1: 記載の締めつけトルクで締めつけたときの値です。

●品番指定 ※価格・納期はNBKウェブサイトをご覧ください。

HK-2501-A



レバー位置変更 → P.0000

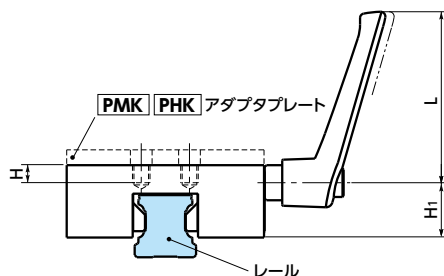
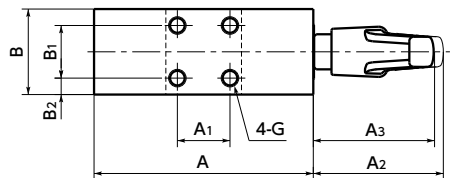
対応可・別料金

品番	保持力*1 (N)	締めつけトルク (N・m)	A	A1	A2	A3	B	B1	B2	G	L	H	H1	質量 (Kg)
HK-2505-F	330	3	48	15	33.3	29.8	30	15	7.5	M6	45	7	19.6	0.18
HK-2505-KB	1200	7	120	50	52.4	46.3	39	25	7	M6	63	11	23.2	0.73
HK-2505-KR	1200	7	70	20	52.4	46.3	30	20	5	M6	63	7	22.3	0.4
HK-2507-A	1200	5	70	20	39	35.5	30	20	5	M6	45	6	18.3	0.32
HK-2511-A	500	10	70	20	52.4	46.3	35	20	7.5	M6	63	8	21.2	0.18
HK-2701-B	1200	4	80	20	39	35.5	30	20	5	M6	45	6	17	0.3
HK-3001-A	2000	15	90	22	59.4	55.4	39	22	8.5	M6	78	8	23.6	0.81
HK-3001-G	2000	15	57	18	59.4	55.4	29	18	5.5	M6	78	8	13	0.36
HK-3002-K	2000	15	90	22	59.4	55.4	39	22	8.5	M6	78	8	23.6	0.82
HK-3003-BM	2000	15	90	22	59.4	55.4	39	22	8.5	M6	78	8	23.6	0.87
HK-3005-KR	2000	15	90	22	59.4	55.4	39	22	8.5	M6	78	8	23.6	0.88
HK-3011-A	800	12	90	20	59.4	55.4	38	20	9	M6	78	8	25.9	0.73
HK-3501-A	2000	15	100	24	59.4	55.4	39	24	7.5	M8	78	10	27	1.24
HK-3501-B	2000	15	135	50	59.4	55.4	39	20	9.5	M8	78	10	20.5	1.07
HK-3501-G	2000	15	68	24	59.4	55.4	39	24	7.5	M8	78	10	15	0.53
HK-3502-K	2000	15	100	24	59.4	55.4	39	24	7.5	M8	78	10	27	0.94
HK-3502-KB	2000	15	145	60	59.4	55.4	39	20	9.5	M8	78	11	26.9	1.24
HK-3503-BM	2000	15	100	24	59.4	55.4	39	24	7.5	M8	78	10	27	1.13
HK-3505-KB	2000	15	145	60	59.4	55.4	39	20	9.5	M8	78	11	26.9	1.26
HK-3505-KR	2000	15	100	24	59.4	55.4	39	24	7.5	M8	78	10	27	1.11
HK-3507-A	1200	7	100	24	52.4	46.3	39	24	7.5	M8	63	10	27.3	0.99
HK-4501-A	2000	15	120	26	59.4	55.4	44	26	9	M10	78	14	32.6	1.52
HK-4503-BM	2000	15	120	26	59.4	55.4	44	26	9	M10	78	14	32.6	1.67
HK-4505-KR	2000	15	120	26	59.4	55.4	44	26	9	M10	78	14	32.6	1.69
HK-4507-A	1200	5	120	26	52.4	46.3	44	26	9	M10	63	13.5	36.5	0.92
HK-5501-A	2000	22	140	30	70	66	49	30	9.5	M14	92	14	37.5	1.4

単位: mm

*1: 記載の締めつけトルクで締めつけたときの値です。


HK リニアクランプ・ズィー - マニュアル 仕様変更

 マニュアルタイプ


●クランプ部の形状は品番により異なります。各品番の形状は、CADデータをご確認ください。

寸法・性能


単位：mm

品番 	保持力*1 (N)	締めつけトルク (N・m)	A	A1	A2	A3	B	B1	B2	G	L	H	H1	質量 (Kg)
HK-5501-E	2000	22	140	30	70	66	49	30	9.5	M14	92	14	37.5	1.57
HK-5505-KR	2000	22	140	30	70	66	49	30	9.5	M14	92	14	37.5	1.62
HK-6501-A	2000	22	160	35	70	66	64	35	14.5	M16	92	20	45.5	2.57
HK-6504-F	2000	22	160	35	70	66	64	35	14.5	M16	92	20	45.5	2.54
HK-6505-KR	2000	22	160	35	70	66	64	35	14.5	M16	92	20	45.5	2.7

*1：記載の締めつけトルクで締めつけたときの値です。

●品番指定 ※価格・納期はNBKウェブサイトをご覧ください。

HK-2501-A


 レバー位置変更 → P.xxxx

対応可・別料金