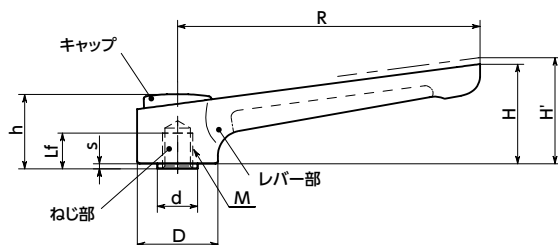
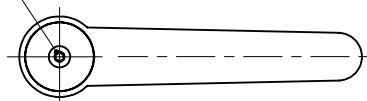


止めねじ



⚠ 使用上の注意

回し半径が大きく、力がかかりやすい商品です。故障・破損の原因になるため、寸法表内の最大締めつけ力を超えないようにしてください。

● 材質・仕上げ



| | LFDF | LDFS |
|-------|----------------------|---------------------|
| レバー部 | 亜鉛ダイカスト 静電塗装(各色) | 亜鉛ダイカスト 静電塗装(各色) |
| ねじ部 | SUM22L 四三酸化鉄皮膜(黒) | SUS303 |
| 止めねじ | SUS304*1 | SUS304*1 |
| スプリング | ステンレス鋼線 | ステンレス鋼線 |
| キャップ | ナイロン6(各色) | ナイロン6(各色) |

*1: **LFDF-BK** **LDFS-BK** は、黒色酸化皮膜の表面処理を施しています。



- 回し半径が大きく、小さい力で大きな締めつけ力が得られます。
- レバー部にはゆるやかな角度がついており、高さを抑えながら手が入りやすく、レバーを握るスペースを確保しています。
- ねじ部の材質は2種類。
LFDF —— スティール製
LDFS —— ステンレス製
- レバー部は傷が目立ちにくいつや消しタイプの静電塗装。
- 部品のカラーを統一した一体感のあるデザイン。
- カラーバリエーションは2種類。品番の末尾記号により、選択できます。

| 末尾記号 | レバー部の色 |
|-----------|----------|
| BK | つや消し黒 |
| SG | つや消しシルバー |

単位: mm

| LFDF | LDFS | 共通寸法 | | | | | | | | | | | | | |
|---------------------|---------------------|-------|-------|---------|-----|------|----|------|---|----|----|----|------------|----------------|--------|
| 品番 | 品番 | M(並目) | ねじの呼び | Lf min. | R | H | H' | h | s | D | d | 歯数 | 最大荷重*1 (N) | 最大締めつけ力*1 (kN) | 質量 (g) |
| LFDF-120-M8 | LDFS-120-M8 | M8 | 1.25 | 14 | 120 | 41.5 | 44 | 29.5 | 2 | 32 | 16 | 26 | 93 | 10 | 187 |
| LFDF-120-M10 | LDFS-120-M10 | M10 | 1.5 | 14 | 120 | 41.5 | 44 | 29.5 | 2 | 32 | 16 | 26 | 190 | 16 | 184 |
| LFDF-120-M12 | LDFS-120-M12 | M12 | 1.75 | 14 | 120 | 41.5 | 44 | 29.5 | 2 | 32 | 16 | 26 | 320 | 23 | 180 |
| LFDF-145-M12 | LDFS-145-M12 | M12 | 1.75 | 22 | 145 | 56 | 60 | 42 | 4 | 40 | 23 | 30 | 270 | 23 | 390 |
| LFDF-145-M16 | LDFS-145-M16 | M16 | 2 | 22 | 145 | 56 | 60 | 42 | 4 | 40 | 23 | 30 | 680 | 43 | 373 |

*1: 最大荷重・最大締めつけ力の定義について

- 品番指定 ※価格・納期はNBKウェブサイトをご覧ください。

LFDFS-145-M12-BK



| | | | | |
|------------------------|------------------|----------------|----------------|----------------|
| クリーン洗浄・クリーン梱包 → P. xxx | ねじ組み合わせ → P. xxx | ねじカット → P. xxx | ゆるみ止め → P. xxx | レーザ刻印 → P. xxx |
| 対応不可 | お問い合わせください | 対応不可 | 対応不可 | お問い合わせください |