

- 国土地理院の3Dデータを使用し、富士山をリアルに再現。

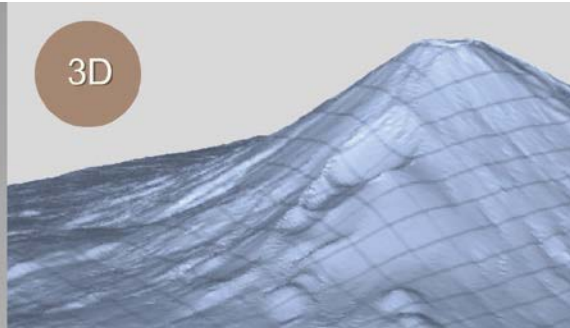
## 精密な計測による 1/100,000スケールの造形美

国土地理院の3Dデータに基づき、富士山の山肌の隆起や尾根の形状を1/100,000（3,776m→37.76mm）スケールでリアルに表現。

### <商品スペック>

サイズ	高さ	：約37.76mm
	幅	：150mm
	奥行き	：150mm
重量	約2.8kg	

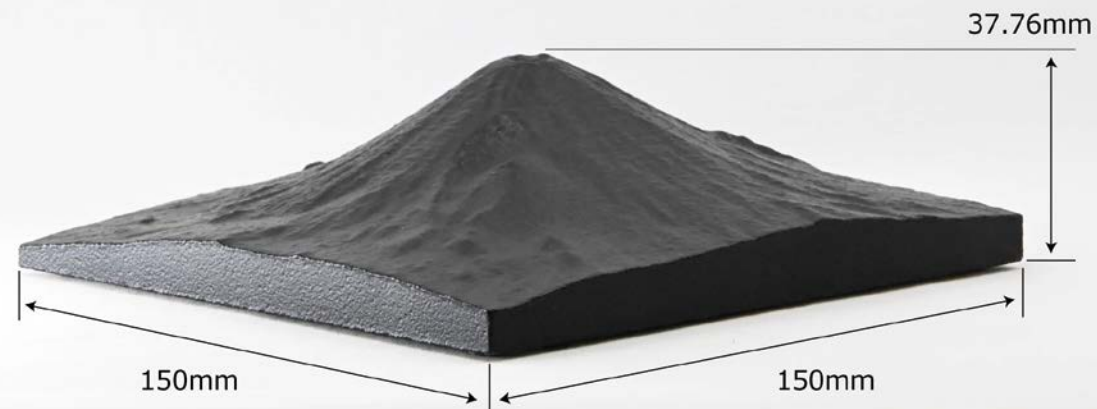
3D



実物



※鋳物の性質上、サイズは若干前後します



### ● 材質・仕上げ



	CLGMT
本体	鋳鉄 塗装(黒色)



機能美と装飾性を兼ね備えた  
こだわりの鉄鋳物

- ・インテリア
- ・ペーパーウェイト
- ・登山前のシュミレーション
- ・登山の思い出話りに



**⚠ 使用上の注意****● 日々のお手入れ**

- ほこりや汚れを落とす：柔らかい布や羽はたきで、定期的にほこりを優しく払ってください。
- 固いものとの接触を避ける：鋳物は衝撃に弱いため、落としたり、固いものにぶつけたりしないようご注意ください。欠けたり、ヒビが入ったりする恐れがあります。

**● 汚れがひどい場合****● 水洗い**

中性洗剤を薄めたぬるま湯に浸した柔らかい布を固く絞り、汚れを拭き取ります。  
その後、洗剤が残らないように、水に浸した布で丁寧に拭き取ってください。  
最後に、乾いた布で水気をしっかりと拭き取り、完全に乾燥させてください。水滴が残るとサビの原因になります。

**● 保管方法**

- 直射日光を避ける：日差しが直接当たる場所は、変色や劣化の原因となりますので避けてください。
- 湿気を避ける：湿度の高い場所はサビの発生につながります。風通しの良い、乾燥した場所に保管してください。
- 冬場の注意点：寒冷地では、屋外に置くと、内部に溜まった水分が凍結して膨張し、ヒビ割れや破損の原因になることがあります。冬の間は屋内に移動させることをお勧めします。

**● ご注意**

- 本製品は鋳物製です。強い衝撃を与えないでください。
- 金属たわしや研磨剤入りの洗剤は使用しないでください。表面に傷がつき、風合いを損ねる原因となります。
- 色移りについて：塗装面が剥がれたり、溶け出したりする場合があります。アルコール、シンナー、ベンジンなどの有機溶剤は絶対に使用しないでください。
- 湿気や摩擦により、他のものに色が付着することがあります。長時間、布や紙などの上に置く場合は、こまめに置く場所を変えるか、間にビニールシートなどを挟むことをお勧めします。
- 塗装剥がれとサビについて：塗装は鋳物をサビから守る役割も果たしています。何らかの衝撃で塗装が剥がれると、そこからサビが発生しやすくなります。
- サビが発生した場合は、すぐに取り除いてください。サビを放置すると、腐食が進み、製品の強度が損なわれる可能性があります。
- 小さなお子さまへの注意：本製品は大変重いため、落下すると重大な事故につながる恐れがあります。お子さまの手の届かない場所に設置・保管してください。
- 破損した場合は、鋭利な破片でケガをする危険があります。速やかに破棄するか、安全な場所に保管してください。