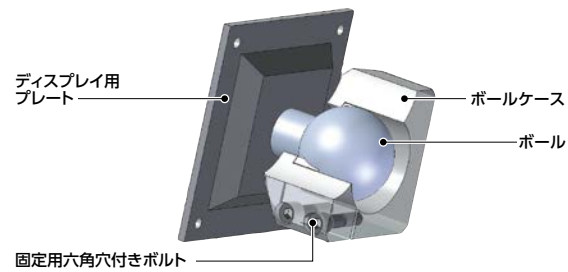


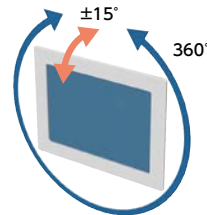
DFK ディスプレイ固定部品 - 360°回転タイプ - ボルト保持

アルミフレーム
壁面パネル・板金
アルミフレーム端面
パイプ
VESA規格対応

構造



- 360°どの方向にもディスプレイを±15°まで傾けることができます。ディスプレイを回転させることもできます。



- 固定用六角穴付きボルトを締めつけることで、調整後の角度を確実に保持します。
- 取り付け相手の種類に応じて、3タイプの画N固®を用意しています。
 - アルミフレーム用/壁面パネル・板金用 **DFK-AF**
 - アルミフレーム端面取り付け用 **DFK-AA**
 - 丸パイプ用 **DFK-PB**

● 用途

工作機械/医療機器/FPD製造装置/半導体製造装置/梱包機械/食品機械

● 材質・仕上げ



	DFK-AF	DFK-AA / DFK-PB
ディスプレイ用プレート	SPHC 静電塗装	
ボールケース	A6063 アルマイト処理	
ボール	S45C 三価クロメート処理	
固定用六角穴付きボルト (M5×16mm)	SCM435 四三酸化鉄皮膜	
固定用プレート	SS400 静電塗装	-
ブラケット	-	A6063 アルマイト処理

- 品番指定 ※価格・納期はNBKウェブサイトをご覧ください。

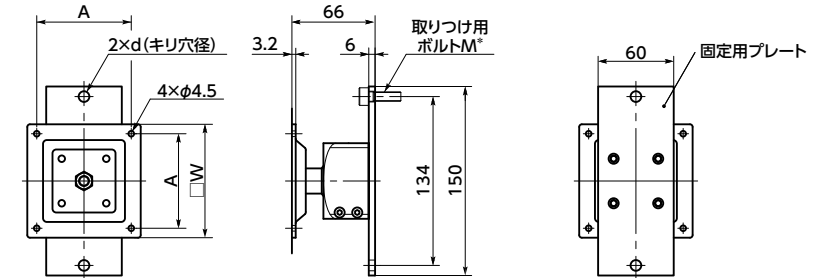
DFK-75-AA-40

商品記号 **1** **2** **3**

品番例：DFK-100-AF-M8、DFK-75-PB-40

● アルミフレーム用/壁面パネル・板金用

DFK-AF

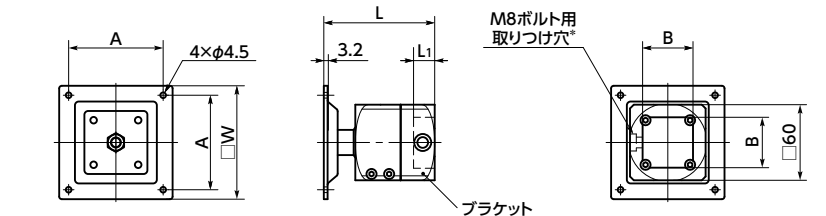


品番	A 1	M*1 (d) 3					W	最大搭載質量 (kg)	質量 (g)
DFK-75-AF-**	75	M4 (5)	M5 (6)	M6 (7)	M8 (9)	90	10	1130	
DFK-100-AF-**	100	M4 (5)	M5 (6)	M6 (7)	M8 (9)	115	10	1230	

*1: 取り付け用ボルトは付属していません。

● アルミフレーム端面取り付け用

DFK-AA

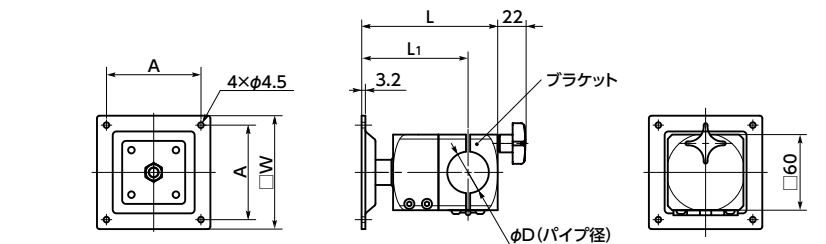


品番	A 1	B 3	W	L1	L	最大搭載質量 (kg)	質量 (g)
DFK-75-AA-40	75	40	90	17	87	10	900
DFK-100-AA-40	100	40	115	17	87	10	1000

*1: 六角穴付き低頭ボルト (M8×16mm) が付属しています。

● 丸パイプ用

DFK-PB



品番	A 1	D 3			W	L1	L	最大搭載質量 (kg)	質量 (g)
DFK-75-PB-**	75	28	30	34	90	84	108	10	1010 - 1050
		40	42.7		90	88	116	10	1000 - 1030
DFK-100-PB-**	100	28	30	34	115	84	108	10	1110 - 1150
		40	42.7		115	88	116	10	1100 - 1130

- 固定用のゴムシートを貼っています。