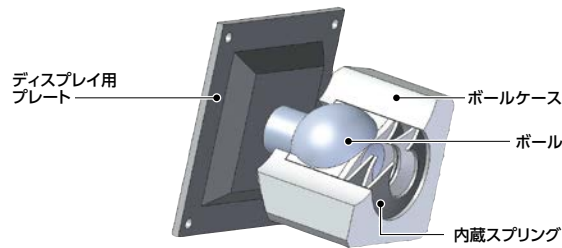


DFT ディスプレイ固定部品 - 360°回転タイプ - スプリング保持

アルミフレーム
壁面パネル・板金
アルミフレーム端面
パイプ
VESA規格対応

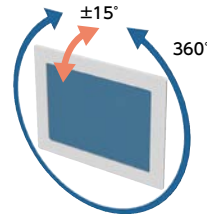
構造



● 保持トルク

商品記号	保持トルク	力の目安
DFTH	20N・m	振動等がある環境下でもディスプレイがずれにくい。
DFTM	15N・m	低トルクタイプと高トルクタイプの中間。
DFTL	10N・m	家庭用・オフィス用/パソコンのディスプレイと同程度のトルクで動く。

● 360°どの方向にもディスプレイを±15°まで傾けることができます。ディスプレイを回転させることもできます。



● 内蔵スプリングのはたらきで、ディスプレイを保持します。調整後の締めつけ作業は不要です。

● 取り付け相手の種類に応じて、3タイプの画N固®を用意しています。

アルミフレーム用/壁面パネル・板金用 **DFT-AF**

アルミフレーム端面取り付け用 **DFT-AA**

丸パイプ用 **DFT-PB**

● 用途

工作機械/医療機器/FPD製造装置/半導体製造装置/梱包機械/食品機械

● 材質・仕上げ



	DFT-AF	DFT-AA / DFT-PB
ディスプレイ用プレート	SPHC 静電塗装	
ボールケース	A6063 アルマイト処理	
ボール	S45C 三価クロメート処理	
内蔵スプリング	ばね鋼	
固定用プレート	SS400 静電塗装	-
ブラケット	-	A6063 アルマイト処理

● 品番指定 ※価格・納期はNBKウェブサイトをご覧ください。

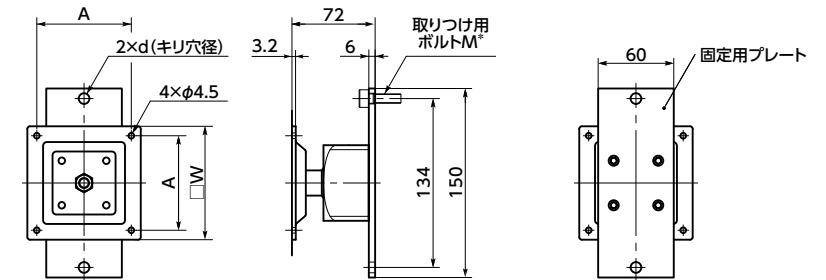
DFT M-75-AA-40

商品記号 **1** **2** **3** **4**

品番例: DFTL-100-AF-M8, DFTH-75-PB-40

● アルミフレーム用/壁面パネル・板金用

DFT-AF



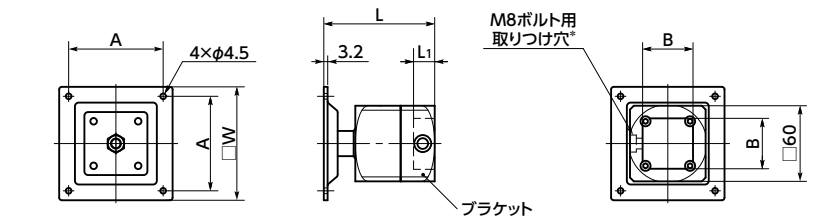
品番	A	M*1 (d)				W	最大搭載質量 (kg)	質量 (g)
		M4 (5)	M5 (6)	M6 (7)	M8 (9)			
DFT*-75-AF-**	75	M4 (5)	M5 (6)	M6 (7)	M8 (9)	90	10	1300
DFT*-100-AF-**	100	M4 (5)	M5 (6)	M6 (7)	M8 (9)	115	10	1400

単位: mm

*1: 取り付け用ボルトは付属していません。

● アルミフレーム端面取り付け用

DFT-AA



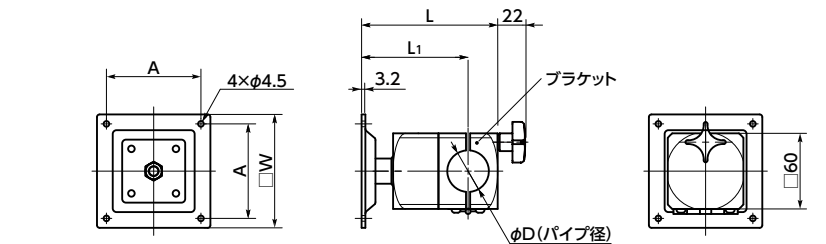
品番	A	B	W	L1	L	最大搭載質量 (kg)	質量 (g)
DFT*-100-AA-40	100	40	115	17	93	10	1170

単位: mm

*1: 六角穴付き低頭ボルト (M8×16mm) が付属しています。

● 丸パイプ用

DFT-PB



品番	A	D			W	L1	L	最大搭載質量 (kg)	質量 (g)
		28	30	34					
DFT*-75-PB-**	75	28	30	34	90	90	114	10	1210 - 1220
		40	42.7	42.7	90	94	122	10	1200
DFT*-100-PB-**	100	28	30	34	115	90	114	10	1310 - 1320
		40	42.7	42.7	115	94	122	10	1300

単位: mm

● 固定用のゴムシートを貼っています。