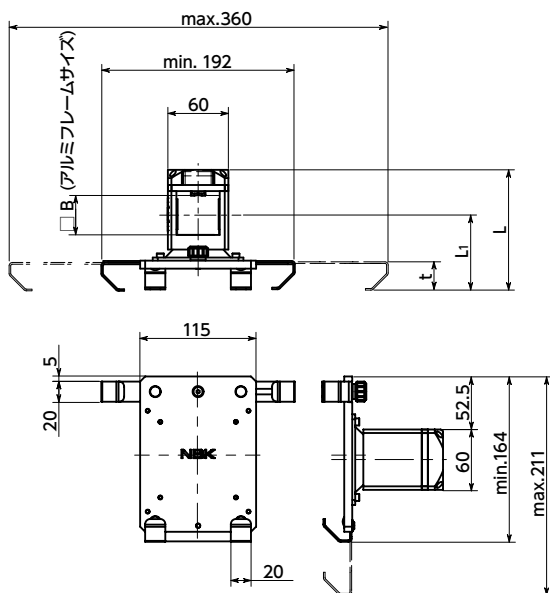
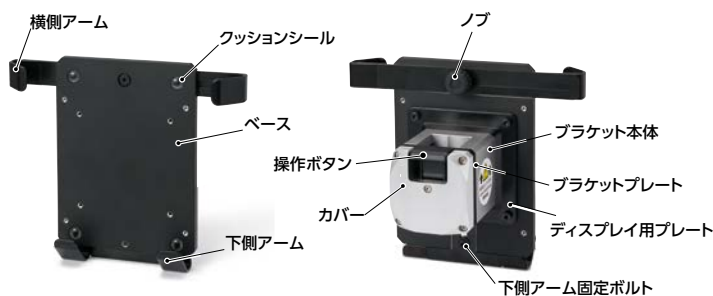


DTAC-AB タブレットPCホルダ - クイックポジショニングタイプ - アルミフレーム用 NEW 特許出願中

WEB 選定ナビ WEB CAD Download WEB アルミフレーム

構造



材質・仕上げ	DTAC-AB
ベース	アルミニウム合金 静電塗装
横側アーム 下側アーム	SPHC 静電塗装 ナイロンコーティング(先端部のみ)
ノブ	ナイロン6
ノブねじ部	S45C 三価クロメート処理
下側アーム固定ボルト	SCM435 四三酸化鉄皮膜
クッションシール	ポリウレタン
ディスプレイ用プレート	SPHC 静電塗装
ブラケット本体	A6063 アルマイト処理
カバー	A6063 アルマイト処理
ブラケットプレート	ポリアセタール(黒)
操作ボタン	ポリアセタール(黒)

RoHS2適合

- 垂直軸のアルミフレーム・角シャフトにタブレットPCを取りつけるためのホルダです。
- アルミフレーム・角シャフトへの取り付けは、手軽に位置決めができる **[CUAB]** (→ P.xxx) を使用。
- 操作ボタンを押すとロックが解除され、ブラケットの上下方向へスムーズな移動ができ、操作ボタンを離れた位置で保持されます。
- 上方向へは操作ボタンを押さなくても、力を加えることで移動できます。
- 最大5kgまで搭載できます。
- 横側アーム・下側アームを調整することで、9-12インチ*1のタブレットPCを取りつけることができます。

- *1: 9インチと10インチのタブレットPCは横置きのみ対応可能です。
- 取りつけるタブレットPCの厚さから品番を選択してください。
 タブレットPCの厚さ
 6-13mm → **DTAC-13-330-AB-**-BK**
 13-20mm → **DTAC-20-330-AB-**-BK**
 - アーム先端部のナイロンコーティングおよびベース部のクッションシールが、タブレットPCへの傷を防止します。

● 用途

工作機械/医療機器/FPD製造装置/半導体製造装置/梱包機械/食品機械

⚠ 使用上の注意

- 垂直軸に取りつけてください。
- **[DTAC-AB]** は上下の取り付け方向が決まっています。上下を逆に取り付けると、**[DTAC-AB]** がアルミフレーム・角シャフトを保持できません。
- **[DTAC-AB]** は摩擦締結を利用した商品です。アルミフレーム・角シャフトに油などが付着し摩擦係数が低下しているときや、衝撃荷重や振動が発生している場合は、最大搭載質量が低下することがあります。
- アルミフレーム・角シャフトの材質・表面処理によっては、表面に傷がつく可能性があります。
- 過大な負荷が作用した場合、アルミフレーム・角シャフトが傷ついたり、**[DTAC-AB]** が破損する可能性があります。

● 仕様

	DTAC-**-330-AB-30-BK	DTAC-**-330-AB-40-BK
適用アルミフレーム・角シャフト	□30±0.54	□40±0.60
操作ボタン耐用回数*1	20,000回	

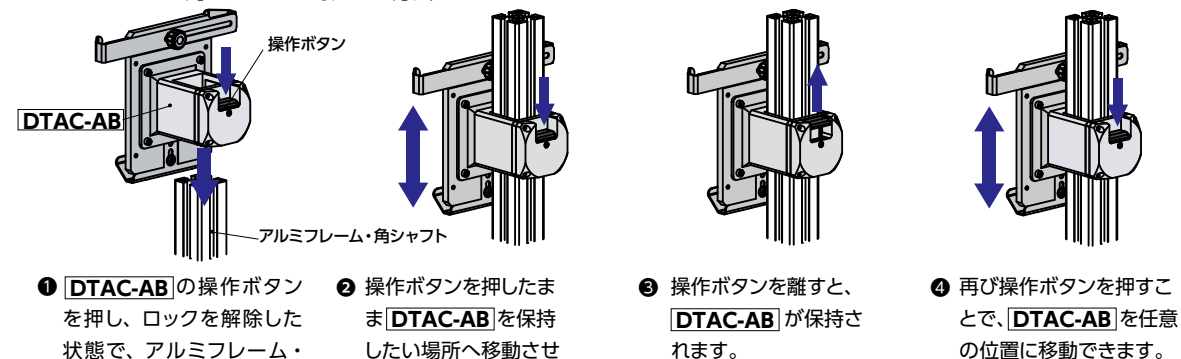
*1: 参考値であり、保証値ではありません。

単位: mm

品番	価格 (円)	対応タブレットPC*1			B	L ₁	L	t	最大搭載質量 (kg)	質量 (g)
		厚さ min./max.	幅 min./max.	高さ min.						
DTAC-13-330-AB-30-BK	19,700	6 / 13	190 / 330	155	30	71	110	28	5	1157
DTAC-13-330-AB-40-BK	20,100	6 / 13	190 / 330	155	40	76	120	28	5	1130
DTAC-20-330-AB-30-BK	19,700	13 / 20	190 / 330	155	30	78	117	35	5	1165
DTAC-20-330-AB-40-BK	20,100	13 / 20	190 / 330	155	40	83	127	35	5	1138

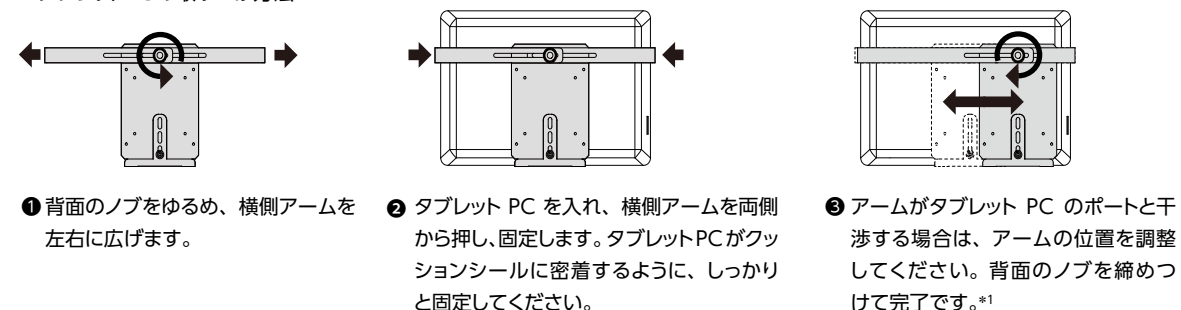
*1: タブレットPCの機種によっては固定できないことがあります。

● アルミフレーム・角シャフトへの取り付け方法



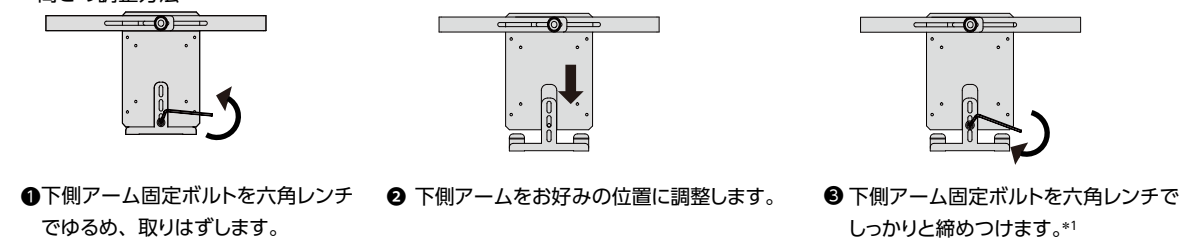
- 1 **[DTAC-AB]** の操作ボタンを押して、ロックを解除した状態で、アルミフレーム・角シャフトへ挿入します。
- 2 操作ボタンを押したまま **[DTAC-AB]** を保持したい場所へ移動させます。
- 3 操作ボタンを離すと、**[DTAC-AB]** が保持されます。
- 4 再び操作ボタンを押すことで、**[DTAC-AB]** を任意の位置に移動できます。

● タブレットPCの取り付け方法



- 1 背面のノブをゆるめ、横側アームを左右に広げます。
- 2 タブレット PC を入れ、横側アームを両側から押し、固定します。タブレットPCがクッションシールに密着するように、しっかりと固定してください。
- 3 アームがタブレット PC のポートと干渉する場合は、アームの位置を調整してください。背面のノブを締めつけて完了です。*1

● 高さの調整方法



- 1 下側アーム固定ボルトを六角レンチでゆるめ、取りはずします。
- 2 下側アームをお好みの位置に調整します。
- 3 下側アーム固定ボルトを六角レンチでしっかりと締めつけます。*1

*1: 締めつけが不十分な場合、タブレットPCが脱落する恐れがあります。

● 関連商品

手軽に位置決めができるアルミフレーム・角シャフト用ブラケット **[CUAB]** があります。
→ P.xxx



● 品番指定 直送 14時当日出荷 NBK ネットショップ

DTAC-13-330-AB-30-BK

1