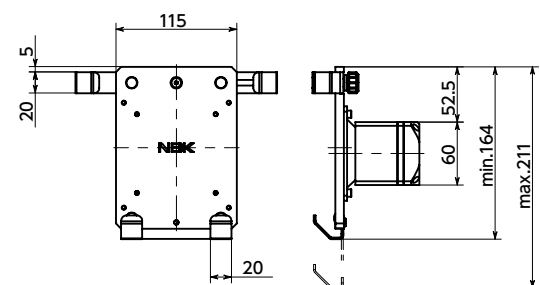
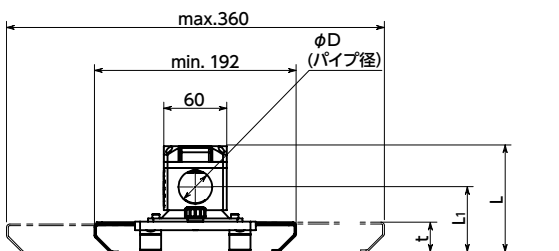


DTAC-PB タブレットPCホルダ - クイックポジショニングタイプ - 丸パイプ用 特許出願中

パイプ

構造



材質・仕上げ

	DTAC-PB
ベース	アルミニウム合金 静電塗装
横側アーム 下側アーム	SPHC 静電塗装 ナイロンコーティング(先端部のみ)
ノブ	ナイロン6
ノブねじ部	S45C 三価クロメート処理
下側アーム固定ボルト	SCM435 四三酸化鉄皮膜
クッションシール	ポリウレタン
ディスプレイ用プレート	SPHC 静電塗装
ブラケット本体	A6063 アルマイト処理
カバー	A6063 アルマイト処理
ブラケットプレート	ポリアセタール(黒)
操作ボタン	ポリアセタール(黒)



- 垂直軸の丸パイプ・丸シャフトにタブレットPCを取りつけるためのホルダです。
 - 丸パイプ・丸シャフトへの取り付けは、手軽に位置決めができる「CUPB」(⇒ P.xxxx)を使用。
 - 操作ボタンを押すとロックが解除され、ブラケットの上下方向へスムーズな移動ができ、操作ボタンを離れた位置で保持されます。
 - 上方向へは操作ボタンを押さなくても、力を加えることで移動できます。
 - 最大5kgまで搭載できます。
 - 横側アーム・下側アームを調整することで、9-12インチ*1のタブレットPCを取りつけることができます。
- *1: 9インチと10インチのタブレットPCは横置きのみ対応可能です。
- 取りつけるタブレットPCの厚さから品番を選択してください。
- タブレットPCの厚さ
- 6-13mm → **DTAC-13-330-PB-**-BK**
 - 13-20mm → **DTAC-20-330-PB-**-BK**
- アーム先端部のナイロンコーティングおよびベース部のクッションシールが、タブレットPCへの傷を防止します。

用途

工作機械/医療機器/FPD製造装置/半導体製造装置/梱包機械/食品機械

使用上の注意

- 垂直軸に取り付けてください。
- **DTAC-PB**は上下の取り付け方向が決まっています。上下を逆に取付けると、**DTAC-PB**が丸パイプ・丸シャフトを保持できません。
- 回転方向の動きも抑制しますが、完全に保持することはできません。
- **DTAC-PB**は摩擦締結を利用した商品です。丸パイプ・丸シャフトに油などが付着し摩擦係数が低下しているときや、衝撃荷重や振動が発生している場合は、最大搭載質量が低下することがあります。
- 丸パイプ・丸シャフトの材質・表面処理によっては、表面に傷がつく可能性があります。
- 過大な負荷が作用した場合、丸パイプ・丸シャフトが傷ついたり、**DTAC-PB**が破損する可能性があります。

仕様

	DTAC-**-330-PB-30-BK	DTAC-**-330-PB-40-BK
適用丸パイプ・丸シャフト径	φ30±0.64	φ40±0.64
操作ボタン耐用回数*1	20,000回	

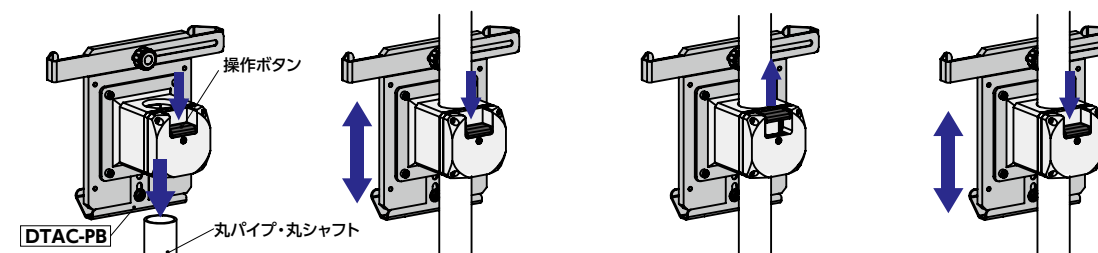
*1: 参考値であり、保証値ではありません。

単位: mm

品番	対応タブレットPC*1			D	L1	L	t	最大搭載質量(kg)	質量(g)
	厚さ min./max.	幅 min./max.	高さ min.						
DTAC-13-330-PB-30-BK	6 / 13	190 / 330	155	30	63	102	28	5	1135
DTAC-13-330-PB-40-BK	6 / 13	190 / 330	155	40	68	112	28	5	1126
DTAC-20-330-PB-30-BK	13 / 20	190 / 330	155	30	70	109	35	5	1143
DTAC-20-330-PB-40-BK	13 / 20	190 / 330	155	40	75	119	35	5	1153

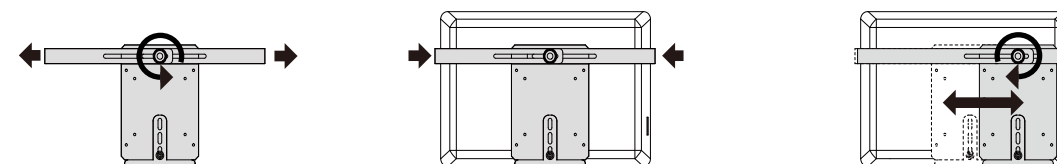
*1: タブレットPCの機種によっては固定できないことがあります。

丸パイプ・丸シャフトへの取り付け方法



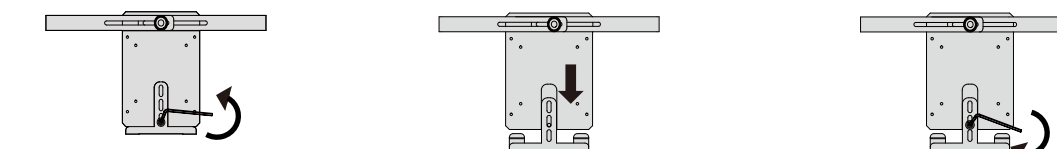
- 1 **DTAC-PB**の操作ボタンを押し、ロックを解除した状態で、丸パイプ・丸シャフトへ挿入します。
- 2 操作ボタンを押したまま**DTAC-PB**を保持したい場所へ移動させます。
- 3 操作ボタンを離すと、**DTAC-PB**が保持されます。
- 4 再び操作ボタンを押すことで、**DTAC-PB**を任意の位置に移動できます。

タブレットPCの取り付け方法



- 1 背面のノブをゆるめ、横側アームを左右に広げます。
- 2 タブレットPCを入れ、横側アームを両側から押し、固定します。タブレットPCがクッションシールに密着するように、しっかりと固定してください。
- 3 アームがタブレットPCのポートと干渉する場合は、アームの位置を調整してください。背面のノブを締めつけて完了です。*1

高さの調整方法



- 1 下側アーム固定ボルトを六角レンチでゆるめ、取りはずします。
- 2 下側アームをお好みの位置に調整します。
- 3 下側アーム固定ボルトを六角レンチでしっかりと締めつけます。*1

*1: 締めつけが不十分な場合、タブレットPCが脱落する恐れがあります。

● 品番指定 ※価格・納期はNBKウェブサイトをご覧ください。

DTAC-13-330-PB-30-BK

