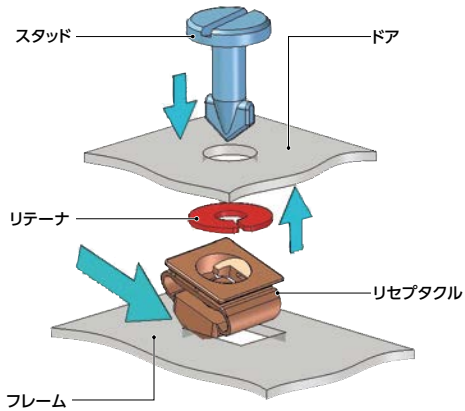


D1 リセプタクル - ミニスナップイン - フロントロード



構造



- 上面からはめ込むリセプタクル。
- コンパクト設計。
- 角穴をあけるだけで簡単に取り付けができます。

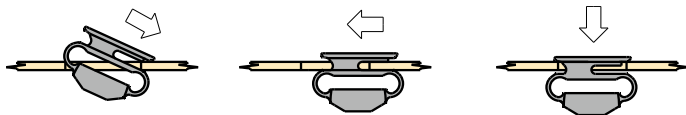
● 材質・仕上げ

	D1
リセプタクル本体	プラスチック
使用可能温度	-40~90℃

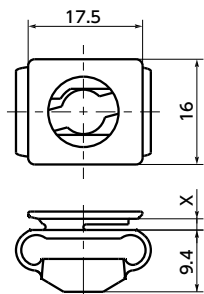


● リセプタクルの取り付け方法

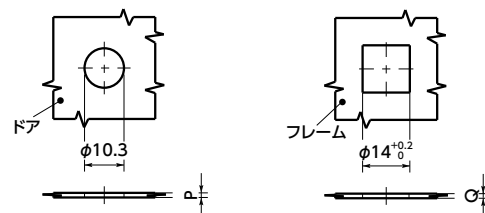
リセプタクルをつぎのようにフレームにはめ込んでください。



● リセプタクル寸法

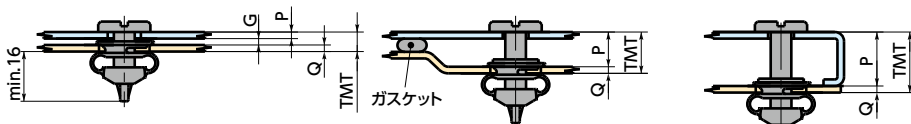


● 取り付け穴寸法



● スタッドの選定

ドア・フレームの形状よりTMTを計算し、TMT・適用スタッドの表からスタッドを選定してください。



P: ドアの厚さ(mm)
Q: フレームの厚さ(mm)
G: 寸法表をご参照ください。

単位: mm

品番	適用スタッド径	リセプタクル寸法 X	TMT*2		質量(g)
			G*1	フレーム厚み範囲Q	
D1-004-911-010	6.3	1.7	2.4	0.9 - 1.25	1.9
D1-004-912-010	6.3	2.2	2.4	1.3 - 1.75	1.9
D1-004-913-010	6.3	2.7	2.4	1.8 - 2.25	1.9
D1-004-914-010	6.3	3.2	2.4	2.3 - 2.75	1.9
D1-004-915-010	6.3	3.7	2.4	2.8 - 3.25	1.9

*1: リテーナ(⇒P.xxxx)を使用しない場合は、G=1.3mmです。

*2: カップ・スプリング(⇒P.xxxx)を使用する場合はTMTに2.3mm加算してください。

● TMT・適用スタッド

単位: mm

TMT ドア・フレームの形状からTMTを計算してください。	最大荷重(N)*1	適用スタッド品番		スタッド径
		マイナス溝 ⇒P.xxxx	ウイング ⇒P.xxxx	
4.13 - 5.39	160	D1-004-045-030	D1-125-045-030	6.3
5.4 - 6.66		D1-004-050-030	D1-125-050-030	
6.67 - 7.93		D1-004-055-030	D1-125-055-030	
7.94 - 9.2		D1-004-060-030	D1-125-060-030	
9.21 - 10.47		D1-004-065-030	D1-125-065-030	
10.48 - 11.74		D1-004-070-030	D1-125-070-030	
11.75 - 13.01		D1-004-075-030	D1-125-075-030	
13.02 - 14.28		D1-004-080-030	D1-125-080-030	
14.29 - 15.55		D1-004-085-030	D1-125-085-030	
15.56 - 16.82		D1-004-090-030	D1-125-090-030	
16.83 - 18.09	D1-004-095-030	D1-125-095-030		
18.1 - 19.36	D1-004-100-030	D1-125-100-030		

*1: 試験値であり、保証値ではありません。

● 品番指定 ※価格・納期はNBKウェブサイトをご覧ください。

D1-004-911-010

