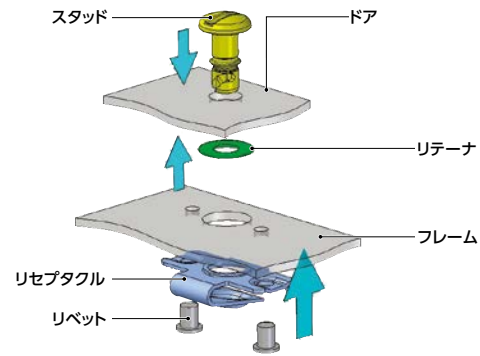


D8 リセプタクル - リベットプレート(ステンレス製)

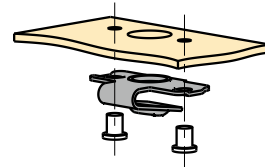
SUS ステンレス



構造



- フレームの任意の位置に取り付けできます。
- フレームに確実に固定できます。
- φ3のリベットを使用して取り付けてください。

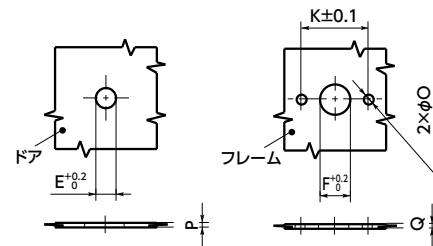


● 材質・仕上げ

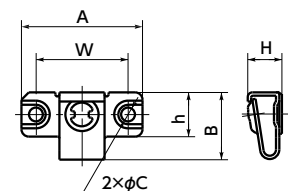
	D8
リセプタクル本体	ステンレス ドライフィルム潤滑剤



● 取り付け穴寸法

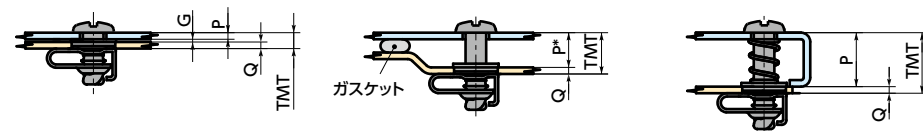


● リセプタクル寸法



● スタッドの選定

ドア・フレームの形状よりTMTを計算し、TMT・適用スタッドの表からスタッドを選定してください。



TMT=P+Q+G

TMT=P*+Q
*圧縮されたガスケットの厚みを含む

TMT=P+Q

P: ドアの厚さ(mm)
Q: フレームの厚さ(mm)
G: 寸法表をご参照ください。

単位: mm

品番	適用スタッド径	リセプタクル寸法					取り付け穴寸法					TMT*2	質量(g)
		A	W	B	h	C	H	E	F	K	O	G*1	
D8-336-400-200	6	33	25	20	12	3.4	8.8	7	11	25	3.6	0.5	5

*1: リテーナ(⇒P.xxxx)を使用しない場合は、G=0です。

*2: カップ・スプリング(⇒P.xxxx)を使用する場合はTMTに2mm加算してください。

● TMT・適用スタッド

単位: mm

TMT ドア・フレームの形状からTMTを計算してください。	品番	最大荷重(N)	適用スタッド品番 マイナス溝(ステンレス製) ⇒P.xxxx	スタッド径
2.5 - 3.4	D8-336-400-200	240	D8-316-110-200	6
3.5 - 4.4			D8-316-111-200	
4.5 - 5.4			D8-316-112-200	
5.5 - 6.4			D8-316-113-200	
6.5 - 7.4			D8-316-114-200	
7.5 - 8.4			D8-316-115-200	
8.5 - 9.4			D8-316-116-200	
9.5 - 10.4			D8-316-117-200	
10.5 - 11.4			D8-316-118-200	
11.5 - 12.4			D8-316-119-200	
12.5 - 13.4			D8-316-120-200	
13.5 - 14.4			D8-316-121-200	
14.5 - 15.4			D8-316-122-200	
15.5 - 16.4			D8-316-123-200	
16.5 - 17.4			D8-316-124-200	
17.5 - 18.4			D8-316-125-200	

● 品番指定 ※価格・納期はNBKウェブサイトをご覧ください。

D8-336-400-200

