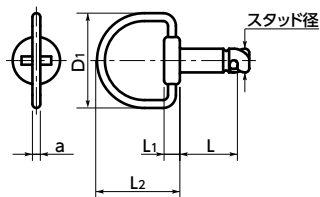


D8 スタッド - ベイル



- 品番指定 ※価格・納期はNBKウェブサイトをご覧ください。

D8-31 4-4 08-190

商品記号 1 頭部形状 2 3

- D8リセプタクルと組み合わせて使用してください。
➔ P.xxxx
- スタッド径はφ4・φ6mmの2サイズ。荷重に応じて選択してください。最大荷重は各リセプタクルページをご参照ください。➔ P.xxxx
- スティール製。品番の末尾記号により、表面処理が選択できます。3
- D8-190 ————— 三価クロメート処理
- D8-170-CR ————— クロムメッキ
- スタッドの脱落防止にリテーナがあります。➔ P.xxxx

寸法

単位: mm

スタッド径 1	L ₁	L ₂	D ₁	a
4	3.4	14	14.6	1.3
6	5.3	21	23	2

ねじ長さ

単位: mm

品番 三価クロメート処理	品番 クロムメッキ	L 2	スタッド径	質量 (g)
D8-314-408-190	D8-314-408-170-CR	8	4	2.9
D8-314-409-190	D8-314-409-170-CR	9	4	3
D8-314-410-190	D8-314-410-170-CR	10	4	3.1
D8-314-411-190	D8-314-411-170-CR	11	4	3.2
D8-314-412-190	D8-314-412-170-CR	12	4	3.3
D8-314-413-190	D8-314-413-170-CR	13	4	3.4
D8-314-414-190	D8-314-414-170-CR	14	4	3.5
D8-314-415-190	D8-314-415-170-CR	15	4	3.7
D8-314-416-190	D8-314-416-170-CR	16	4	3.8
D8-314-417-190	D8-314-417-170-CR	17	4	3.9
D8-314-418-190	D8-314-418-170-CR	18	4	4
D8-314-419-190	D8-314-419-170-CR	19	4	4.1
D8-314-420-190	D8-314-420-170-CR	20	4	4.2
D8-316-409-190	D8-316-409-170-CR	9	6	7.1
D8-316-410-190	D8-316-410-170-CR	10	6	7.3
D8-316-411-190	D8-316-411-170-CR	11	6	7.5
D8-316-412-190	D8-316-412-170-CR	12	6	7.7
D8-316-413-190	D8-316-413-170-CR	13	6	7.9
D8-316-414-190	D8-316-414-170-CR	14	6	8.2
D8-316-415-190	D8-316-415-170-CR	15	6	8.4
D8-316-416-190	D8-316-416-170-CR	16	6	8.6
D8-316-417-190	D8-316-417-170-CR	17	6	8.8
D8-316-418-190	D8-316-418-170-CR	18	6	9
D8-316-419-190	D8-316-419-170-CR	19	6	9.3
D8-316-420-190	D8-316-420-170-CR	20	6	9.5
D8-316-421-190	D8-316-421-170-CR	21	6	9.7
D8-316-422-190	D8-316-422-170-CR	22	6	9.9
D8-316-423-190	D8-316-423-170-CR	23	6	10.1
D8-316-424-190	D8-316-424-170-CR	24	6	10.4
D8-316-425-190	D8-316-425-170-CR	25	6	10.6

- 材質・仕上げ



	D8-190	D8-170-CR
本体	スティール・焼き入れ 三価クロメート処理	スティール・焼き入れ クロムメッキ