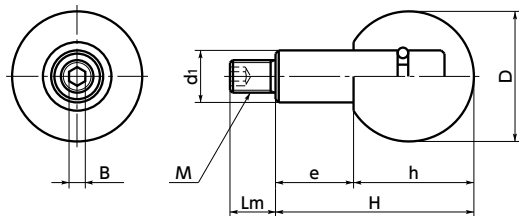


SUS ステンレス



- 六角穴による裏側からの取り付け方式。
- ねじ部の材質は2種類。

GPB ——— スティール製

GPBS ——— ステンレス製

- 材質・仕上げ

RoHS

	GPB	GPBS
グリップ部	フェノール樹脂(黒)	フェノール樹脂(黒)
ねじ部	SUM22L 三価クロメート処理	SUS303

単位: mm

品番 1 スティール製	品番 1 ステンレス製	D	M(並目) ねじの呼び		Lm	d1	H	h	e	B	質量(g)
				ピッチ							
GPB-6	GPBS-6	25	M6	1	11	10	37.5	22.5	15	3	28
GPB-8	GPBS-8	32	M8	1.25	13	13	48	29	19	4	62
GPB-10	GPBS-10	40	M10	1.5	14	16	61	37	24	5	117
GPB-12	GPBS-12	50	M12	1.75	21	20	78	47	31	6	237

- 品番指定 ※価格・納期はNBKウェブサイトをご覧ください。

GPBS-6



クリーン洗浄・クリーン梱包 → P.xxxx
対応不可

ゆるみ止め → P.xxxx
対応可・別料金

レーザ刻印 → P.xxxx
対応可・別料金

軸穴追加加工 → P.xxxx
対応不可