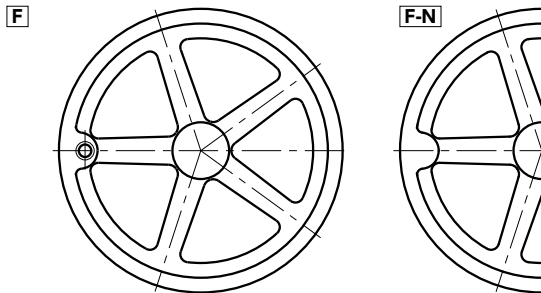
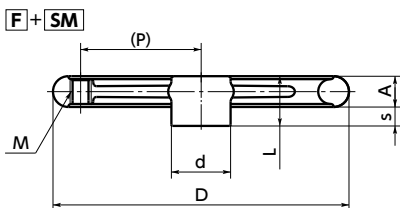


要軸穴追加加工



F+SM



- 品番の末尾記号により、グリップ取り付け穴の有無が選択できます。◀2

F ————— グリップ取り付け穴つき

F-N ————— グリップ取り付け穴なし

- 本商品にはグリップが付属していません。グリップは別途ご注文ください。➡ P.xxxx

- 材質・仕上げ

RoHS

	F
本体	FC200 クロムメッキ

単位：mm

品番 グリップ取り付け穴つき	M(並目)		P	品番 グリップ取り付け穴なし	D	A	s	d	L	スポーク 数	質量(g)
	ねじの呼び	ピッチ									
F-80	M5	0.8	27	F-80-N	80	14	10	24	24	3	430
F-100	M5	0.8	35.5	F-100-N	100	15	10	30	25	3	580
F-125	M6	1	46.5	F-125-N	125	16	12	33	28	3	810
F-140	M6	1	55	F-140-N	140	17	13	35	30	3	1360
F-160	M8	1.25	62	F-160-N	160	18	14	37	32	3	1410
F-200	M10	1.5	80	F-200-N	200	24	17	43	41	3	2330
F-250	M10	1.5	99	F-250-N	250	25	17	50	42	5	4030
F-315	M12	1.75	129	F-315-N	315	28	21	60	49	5	7150

● 適用推奨グリップ

品番	適用推奨グリップ*1	
	メッキ回転グリップ RM ➡ P.xxxx	メッキ固定グリップ SM ➡ P.xxxx
F-80		SM-5
F-100		SM-5
F-125	RM-6	SM-6
F-140	RM-6	SM-6
F-160	RM-8	SM-8
F-200	RM-10	SM-10
F-250	RM-10	SM-10
F-315	RM-12	SM-12

*1: 適用推奨グリップ以外の回転グリップを使用した場合、グリップが回転しないことがあります。

- 品番指定 ※価格・納期はNBKウェブサイトをご覧ください。

F-80-N



クリーン洗浄・クリーン梱包 ➡ P.1640	ゆるみ止め ➡ P.1645	レーザ刻印 ➡ P.1656	軸穴追加加工 ➡ P.1650
対応不可	対応不可	対応不可	対応可・別料金