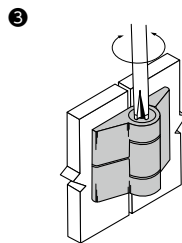
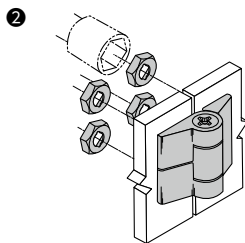
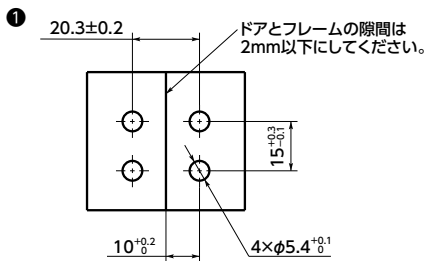


E6-10-101-30



E6-10-101-20

● 取り付け



ねじの締め具合で、ドアの保持トルクを調整してください。



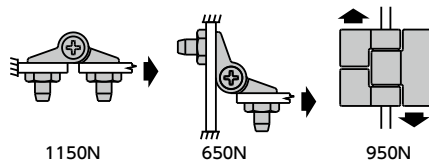
● カラーバリエーションは2色。

E6-10-101-20 — 黒

E6-10-101-30 — 白

- ねじの締め具合で、ドアの保持トルクが調整できます。
- 外部からは取り付け金具が見えない構造です。
- 使用可能温度：-5℃～65℃
- 最大保持トルク：0.25 N・m

● 強度



● 材質・仕上げ

RoHS

	E6-10-101-20	E6-10-101-30
ヒンジ	ポリアセタール(黒)	ポリアセタール(白)
ナット	スチール 三価クロメート処理	スチール 三価クロメート処理

単位：mm

品番	t max.	質量(g)
E6-10-101-20	8	11
E6-10-101-30	8	11

- 取り付け用のナット4個が付属しています。

- 品番指定 ※価格・納期はNBKウェブサイトをご覧ください。

E6-10-101-20