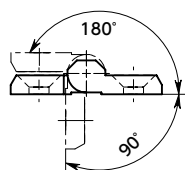
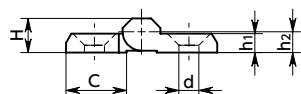
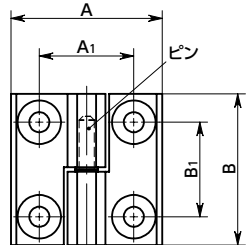


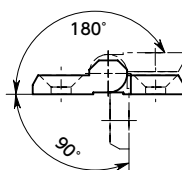
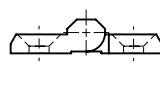
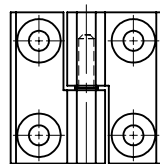
**HNJS-A-1**

右開き用



**HNJS-A-2**

左開き用



**HNJS-A-1-NI**



**HNJS-A-2-NI**

- 本体に厚みがあり、耐久性を高めたオール金属製のヒンジ。
- オフセットスタイル。右開き用と左開き用があります。
- 本体材質は耐蝕性にすぐれたステンレス製(SUS304相当)。
- オプションで取り付け用の六角穴付き皿小ねじ(SUSXM7製)を付属します。ねじ付属サービス(別料金)をご利用ください。

**HNJS-A-1** ——— 右開き用

**HNJS-A-2** ——— 左開き用

**HNJS-A-1** 右開き用 **HNJS-A-2** 左開き用

単位: mm

品番	A	B	A <sub>1</sub>	B <sub>1</sub>	C	d	H	h <sub>1</sub>	h <sub>2</sub>	質量(g)	ねじ付属サービス ねじサイズ
<b>HNJS-40-40-A-1-NI</b>	40	40	25	25	16	5.3	9	5	5.5	53	M5×15
<b>HNJS-50-50-A-1-NI</b>	50	50	30	30	21	6.4	11.5	6	6.5	104	M6×16
<b>HNJS-60-60-A-1-NI</b>	60	60	36	36	26	8.3	15	8	8.5	200	M8×25
<b>HNJS-40-40-A-2-NI</b>	40	40	25	25	16	5.3	9	5	5.5	53	M5×15
<b>HNJS-50-50-A-2-NI</b>	50	50	30	30	21	6.4	11.5	6	6.5	104	M6×16
<b>HNJS-60-60-A-2-NI</b>	60	60	36	36	26	8.3	15	8	8.5	200	M8×25

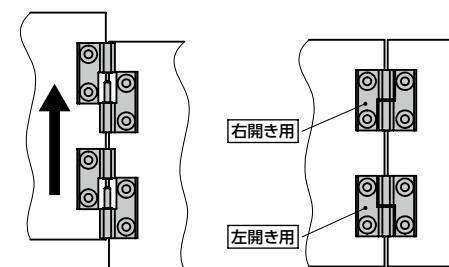
● 材質・仕上げ



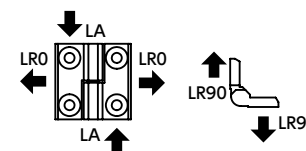
	<b>HNJS-A</b>
本体	SCS13(SUS304相当) プラスト処理
ピン	SUS303
六角穴付き皿小ねじ (ねじ付属サービス)	SUSXM7

● 使用方法

- ① ピンの向きをそろえることで、ヒンジを取りつけたままドアの取り付け・取り外しができます。
- ② ドアを取り外しが不要の場合は、右開き用と左開き用を組みあわせて使用し、ピンを対向するように取り付けてください。



● 強度



品番	破壊荷重(N)*1		
	LR0	LR90	LA
<b>HNJS-40-40-A</b>	3000	3500	2000
<b>HNJS-50-50-A</b>	5000	3500	2500
<b>HNJS-60-60-A</b>	6000	6000	5000

\*1: 機能と外観に影響がない範囲で、わずかな変形が発生し始める荷重です。

● 品番指定 ※価格・納期はNBKウェブサイトをご覧ください。

**HNJS-40-40-A-1-NI**



**HNJS-40-40-A-1-NI-P**



ねじ付属  
サービス

ねじ付属サービス(別料金)をご利用の場合は、商品品番の末尾に「P」を追加してください。