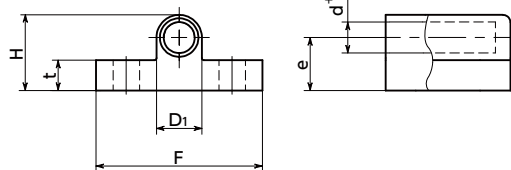
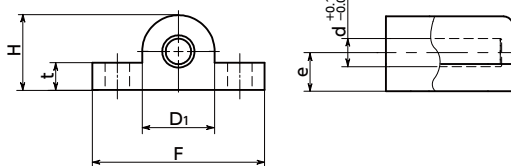


PIPB-X



PIPB-V



PIPB-V



PIPB-X

- インデックスプランジャ **PBX** (⇒ P.xxxxx) **PBY** (⇒ P.xxxxx) および **PBVX** (⇒ P.xxxxx) **PBVY** (⇒ P.xxxxx) と組み合わせて使用するピン穴ブシュ。

**PIPB-X** ————— **PBX** **PBY** 用

**PIPB-V** ————— **PBVX** **PBVY** 用

- 取り付け穴は長穴のため、位置調整が容易です。
- 取り付けには市販の六角穴付きボルトなどを使用してください。
- 材質・仕上げ



	PIPB-X	PIPB-V
本体	スチール 静電塗装(つや消し黒)	亜鉛ダイカスト 静電塗装(つや消し黒)

PIPB-X **PBX** **PBY** 用

品番	d	D1	F	G	H	R	e	t	E	K1	K2	適用インデックスプランジャ	質量 (g)
PIPB-4-X	4.1	6	22	16.5	10	3.3	7	4	14	4	8.5	PBX-4-*・PBY-4-A	10
PIPB-5-X	5.1	8	28	22	13.5	4.3	9.5	4.5	18	5	12	PBX-5-*・PBY-5-A	20
PIPB-6-X	6.2	10	32	27.5	15.5	5.4	10.5	5	21	5.5	16.5	PBX-6-*・PBY-6-A	34
PIPB-8-X	8.2	12	34	33	18.5	5.4	12.5	6	23	5.5	22	PBX-8-*・PBY-8-A	50
PIPB-10-X	10.2	14.5	39	35	21.75	6.8	14.5	6	27	6	23	PBX-10-*・PBY-10-A	68

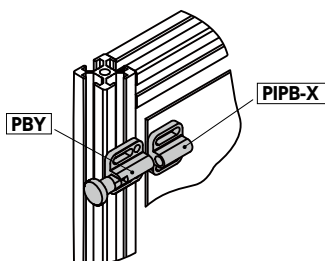
単位: mm

PIPB-V **PBVX** **PBVY** 用

品番	d	D1	F	G	H	R	e	t	E	K1	K2	適用インデックスプランジャ	質量 (g)
PIPB-6-38-V	6.2	16	38	28	16.5	5.4	8.5	6	27	5.5	17	PBVX-6-38・PBVY-6-38-*	51
PIPB-8-38-V	8.2	16	38	28	16.5	5.4	8.5	6	27	5.5	17	PBVX-8-38・PBVY-8-38-*	47
PIPB-8-46-V	8.2	20	46	38	21	6.4	11	6	33	6.5	25	PBVX-8-46・PBVY-8-46-*	94
PIPB-10-38-V	10.2	16	38	28	16.5	5.4	8.5	6	27	5.5	17	PBVX-10-38・PBVY-10-38-*	42
PIPB-10-46-V	10.2	20	46	38	21	6.4	11	6	33	6.5	25	PBVX-10-46・PBVY-10-46-*	87
PIPB-12-46-V	12.2	20	46	38	21	6.4	11	6	33	6.5	25	PBVX-12-46・PBVY-12-46-*	79

単位: mm

- 使用例  
扉のラッチ機構として。



- 品番指定 ※価格・納期はNBKウェブサイトをご覧ください。

## PIPB-4-X



クリーン洗浄・クリーン梱包 ⇒ P.xxxx

対応不可

ゆるみ止め ⇒ P.xxxx

対応不可

レーザ刻印 ⇒ P.xxxx

対応不可