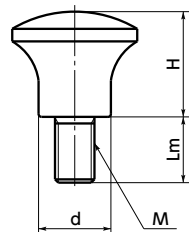
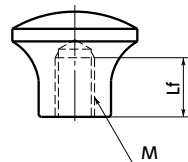


KMM



KMF



- 押し引きする、操作ノブとしての使用に適した形状です。
- 商品記号により、おねじ・めねじが選択できます。◀1

KMM — おねじ

KMF — めねじ

- 材質・仕上げ

RoHS

| | KMM | KMF |
|-----|-------------------|-------------|
| ノブ | フェノール樹脂 (黒) | フェノール樹脂 (黒) |
| ねじ部 | スチール 三価クロメート処理 | 黄銅 |

KMM おねじ

単位: mm

| 品番 | D ◀2 | M(並目) | | Lm | H | d | 質量 (g) |
|-----------|------|----------|------|----|----|----|--------|
| | | ねじの呼び ◀3 | ピッチ | | | | |
| KMM-17-M5 | 17 | M5 | 0.8 | 9 | 14 | 10 | 5 |
| KMM-21-M6 | 21 | M6 | 1 | 10 | 17 | 12 | 9 |
| KMM-25-M6 | 25 | M6 | 1 | 10 | 21 | 14 | 12 |
| KMM-33-M8 | 33 | M8 | 1.25 | 14 | 29 | 18 | 26 |

KMF めねじ

単位: mm

| 品番 | D ◀2 | M(並目) | | Lf min. | H | d | 質量 (g) |
|-----------|------|----------|------|---------|----|----|--------|
| | | ねじの呼び ◀3 | ピッチ | | | | |
| KMF-17-M5 | 17 | M5 | 0.8 | 7 | 14 | 10 | 4 |
| KMF-21-M6 | 21 | M6 | 1 | 11 | 17 | 12 | 6 |
| KMF-25-M6 | 25 | M6 | 1 | 11 | 21 | 14 | 9 |
| KMF-33-M8 | 33 | M8 | 1.25 | 12 | 29 | 18 | 19 |

- 品番指定 ※価格・納期はNBKウェブサイトをご覧ください。

KMM-17-M5



| | | | | |
|------------------------|------------------|----------------|----------------|----------------|
| クリーン洗浄・クリーン梱包 → P.xxxx | ねじ組み合わせ → P.xxxx | ねじカット → P.xxxx | ゆるみ止め → P.xxxx | レーザ刻印 → P.xxxx |
| お問い合わせください | お問い合わせください | おねじのみ対応可・別料金 | おねじのみ対応可・別料金 | 対応可・別料金 |