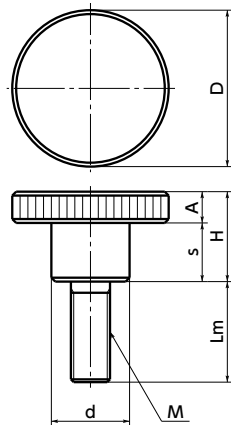
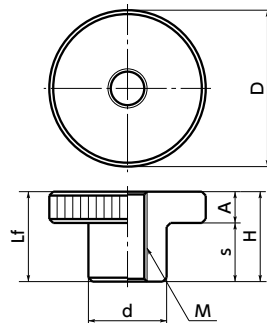


**KNM**  
**KNMS**



**KNF**  
**KNFS**



- M3～M10の豊富なねじサイズ。
- 商品記号により、材質およびタイプが選択できます。

商品記号	材質	タイプ
<b>KNM</b>	スチール製	おねじ
<b>KNF</b>	スチール製	めねじ
<b>KNMS</b>	ステンレス製	おねじ
<b>KNFS</b>	ステンレス製	めねじ



- **KNM** は **KNMS** と区別するため、ねじ先の形状を丸先にしています。

### 寸法

**KNM** **KNMS** おねじ

単位：mm

品番 1 スチール製	品番 1 ステンレス製	D	M(並目)		H	s	A	d	質量(g)
			ねじの呼び	ピッチ					
<b>KNM-12-M3</b>	<b>KNMS-12-M3</b>	12	M3	0.5	7.5	5	2.5	6	3 - 4
	<b>KNMS-12-M4</b>	12	M4	0.7	7.5	5	2.5	6	3 - 6
	<b>KNMS-12-M5</b>	12	M5	0.8	7.5	5	2.5	6	4 - 9
<b>KNM-16-M4</b>	<b>KNMS-16-M4</b>	16	M4	0.7	9.5	6	3.5	8	9 - 10
	<b>KNMS-16-M5</b>	16	M5	0.8	9.5	6	3.5	8	9 - 13
	<b>KNMS-16-M6</b>	16	M6	1	9.5	6	3.5	8	9 - 19
<b>KNM-20-M5</b>	<b>KNMS-20-M5</b>	20	M5	0.8	11.5	7.5	4	10	15 - 20
	<b>KNMS-20-M6</b>	20	M6	1	11.5	7.5	4	10	15 - 26
<b>KNM-24-M6</b>	<b>KNMS-24-M6</b>	24	M6	1	15	10	5	12	28 - 38
<b>KNM-30-M8</b>	<b>KNMS-30-M8</b>	30	M8	1.25	18	12	6	16	58 - 61
<b>KNM-36-M10</b>	<b>KNMS-36-M10</b>	36	M10	1.5	23	15	8	20	108 - 120

**KNF** **KNFS** めねじ

単位：mm

品番 1 スチール製	品番 1 ステンレス製	D	M(並目)		Lf	H	s	A	d	質量(g)
			ねじの呼び	ピッチ						
<b>KNF-12-M3</b>	<b>KNFS-12-M3</b>	12	M3	0.5	7.5	7.5	5	2.5	6	3
<b>KNF-16-M4</b>	<b>KNFS-16-M4</b>	16	M4	0.7	9.5	9.5	6	3.5	8	7
<b>KNF-20-M5</b>	<b>KNFS-20-M5</b>	20	M5	0.8	11.5	11.5	7.5	4	10	13
<b>KNF-24-M6</b>	<b>KNFS-24-M6</b>	24	M6	1	15	15	10	5	12	23
<b>KNF-30-M8</b>	<b>KNFS-30-M8</b>	30	M8	1.25	18	18	12	6	16	45
<b>KNF-36-M10</b>	<b>KNFS-36-M10</b>	36	M10	1.5	23	23	15	8	20	86

- 材質・仕上げ

	<b>KNM</b>	<b>KNF</b>	<b>KNMS / KNFS</b>
本体	SWCH10R バフ研磨・クロムメッキ	SUM22L バフ研磨・クロムメッキ	SUS303*1



\*1: **KNMS-36-M10** は SUS304 になります。

### ねじ長さ

**KNM** スチール製 **KNMS** ステンレス製

品番 おねじ	Lm (mm) 2									
	6	10	16	20	25	30	35	40	50	70
<b>KNM-12-M3</b>	●	●	●							
<b>KNM-16-M4</b>	●	●	●							
<b>KNM-20-M5</b>		●	●	●						
<b>KNM-24-M6</b>		●	●	●	●	●				
<b>KNM-30-M8</b>			●	●	●	●				
<b>KNM-36-M10</b>				●	●	●		●		
<b>KNMS-12-M3</b>	●	●	●							
<b>KNMS-12-M4</b>	●	●	●	●				●		
<b>KNMS-12-M5</b>		●	●	●	●				●	
<b>KNMS-16-M4</b>	●	●	●	●				●		
<b>KNMS-16-M5</b>		●	●	●	●				●	
<b>KNMS-16-M6</b>		●	●	●	●	●				●
<b>KNMS-20-M5</b>		●	●	●	●				●	
<b>KNMS-20-M6</b>		●	●	●	●	●	●			●
<b>KNMS-24-M6</b>		●	●	●	●	●	●			●
<b>KNMS-30-M8</b>			●	●	●	●				●
<b>KNMS-36-M10</b>				●	●	●		●		

- 品番指定 ※価格・納期はNBKウェブサイトをご覧ください。

### KNM-24-M6-20

1 2

おねじタイプは 2 ねじ長さ Lm を表に ● の記載があるサイズから選択してください。

クリーン洗浄・クリーン梱包 お問い合わせください	ねじ組み合わせ めねじのみ対応可・別料金	ねじカット おねじのみ対応可・別料金	ゆるみ止め おねじのみ対応可・別料金	レーザ刻印 ステンレス製のみ対応可・別料金
-----------------------------	-------------------------	-----------------------	-----------------------	--------------------------