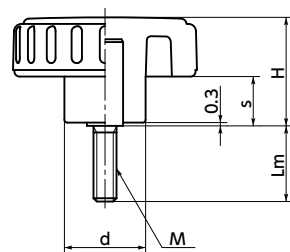
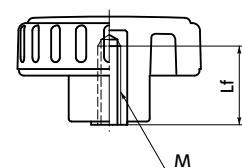


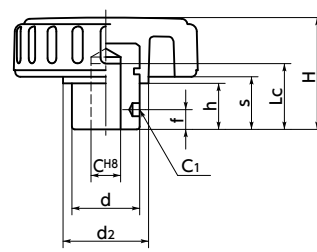
KRM  
KRMS



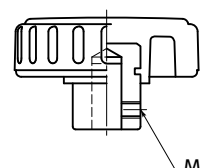
KRF  
KRFS



KRR  
ガイドホール KRR-\*\*-R\*



タップ穴 KRR-\*\*-R\*\*-M\*



**KRM | KRMS** おねじ

品番 1 ステンレス製	品番 1 ステンレス製	D	M(並目) ねじの呼び		Lm	H	s	d	質量 (g)
			ねじの呼び	ピッチ					
KRM-25-M4-6		25	M4	0.7	6	19	8	13	6
KRM-25-M4-10		25	M4	0.7	10	19	8	13	7
KRM-25-M4-16		25	M4	0.7	16	19	8	13	7
KRM-32-M5-10	KRMS-32-M5-10	32	M5	0.8	10	22	10	15	11
KRM-32-M5-16	KRMS-32-M5-16	32	M5	0.8	16	22	10	15	12
KRM-32-M5-20	KRMS-32-M5-20	32	M5	0.8	20	22	10	15	12
KRM-32-M6-10		32	M6	1	10	22	10	15	12
KRM-32-M6-20		32	M6	1	20	22	10	15	14
KRM-32-M6-40		32	M6	1	40	22	10	15	19
KRM-40-M6-10	KRMS-40-M6-10	40	M6	1	10	25	11	17	16
KRM-40-M6-16	KRMS-40-M6-16	40	M6	1	16	25	11	17	18
KRM-40-M6-20	KRMS-40-M6-20	40	M6	1	20	25	11	17	18
KRM-40-M6-25	KRMS-40-M6-25	40	M6	1	25	25	11	17	19
KRM-40-M8-16		40	M8	1.25	16	25	11	17	23
KRM-40-M8-20		40	M8	1.25	20	25	11	17	25
KRM-50-M8-16	KRMS-50-M8-16	50	M8	1.25	16	30	13.5	20	29
KRM-50-M8-20	KRMS-50-M8-20	50	M8	1.25	20	30	13.5	20	31
KRM-50-M8-25	KRMS-50-M8-25	50	M8	1.25	25	30	13.5	20	33
KRM-50-M8-30	KRMS-50-M8-30	50	M8	1.25	30	30	13.5	20	35
KRM-50-M8-50		50	M8	1.25	50	30	13.5	20	43
KRM-50-M10-20		50	M10	1.5	20	30	13.5	20	40
KRM-50-M10-30		50	M10	1.5	30	30	13.5	20	46
KRM-63-M10-20		63	M10	1.5	20	35	15	23	55
KRM-63-M10-30	KRMS-63-M10-30	63	M10	1.5	30	35	15	23	61
KRM-63-M10-50	KRMS-63-M10-50	63	M10	1.5	50	35	15	23	73

- おねじ **KRM** **KRMS** ・めねじ **KRF** **KRFS** ・リーマ穴 **KRR** の3タイプ。
- リーマ穴 **KRR** のハブには固定用ピンのガイドホールタイプとリーマ穴まで貫通のタップ穴タイプがあります。
- **KRR** のタップ穴タイプには六角穴付き止めねじが付属。
- M4-M10の豊富なねじサイズ。



- 商品記号により、タイプおよびねじ部の材質が選択できます。

商品記号	タイプ	ねじ部の材質
KRM	おねじ	スチール製
KRMS	おねじ	ステンレス製
KRF	めねじ	スチール製
KRFS	めねじ	ステンレス製
KRR	リーマ穴	スチール製



- 材質・仕上げ

	KRM	KRMS	KRF	KRFS	KRR
ノブ	ナイロン6(つや消し黒)	ナイロン6(つや消し黒)	ナイロン6(つや消し黒)	ナイロン6(つや消し黒)	ナイロン6(つや消し黒)
ねじ部	SWCH10R 三価クロメート処理	SUSXM7	スチール 三価クロメート処理	SUS303	-
ハブ	-	-	-	-	スチール 四三酸化鉄皮膜(黒)
六角穴付き止めねじ*1	-	-	-	-	SCM435 四三酸化鉄皮膜(黒)

\*1: タップ穴タイプのみ

**KRF | KRFS** めねじ

品番 1 ステンレス製	品番 1 ステンレス製	D	M(並目) ねじの呼び		Lf	H	s	d	質量 (g)
			ねじの呼び	ピッチ					
KRF-25-M4		25	M4	0.7	8	19	8	13	13
KRF-32-M5	KRFS-32-M5	32	M5	0.8	10	22	10	15	15
KRF-32-M6		32	M6	1	10	22	10	15	15
KRF-40-M6	KRFS-40-M6	40	M6	1	14	25	11	17	17
KRF-40-M8		40	M8	1.25	14	25	11	17	15
KRF-50-M8	KRFS-50-M8	50	M8	1.25	18	30	13.5	20	27
KRF-50-M10		50	M10	1.5	19	30	13.5	20	24
KRF-63-M10	KRFS-63-M10	63	M10	1.5	20	35	15	23	55

**KRR** リーマ穴

品番 1 ステンレス製	D	C	Lc	H	C1	M(並目) ねじの呼び		d2	d	f	h	s	質量 (g)
						ねじの呼び	ピッチ						
KRR-40-R8	40	8	15	25	2.8	-	-	19	14	7	9	11	27
KRR-50-R10	50	10	19	32	2.8	-	-	22	17	8	13	15.5	47
KRR-63-R12	63	12	23	40	3.8	-	-	26	21	10	17	20	91
KRR-40-R8-1-M4	40	8	15	25	-	M4	0.7	19	14	4.5	9	11	30
KRR-50-R10-1-M5	50	10	19	32	-	M5	0.8	22	17	8	13	15.5	50
KRR-63-R12-1-M5	63	12	23	40	-	M5	0.8	26	21	10	17	20	95

- 品番指定 ※価格・納期はNBKウェブサイトをご覧ください。

**KRMS-32-M5-20**



クリーン洗浄・クリーン梱包 お問い合わせください	ねじ組み合わせ めねじのみ対応可・別料金	ねじカット おねじのみ対応可・別料金	ゆるみ止め おねじのみ対応可・別料金	レーザ刻印 対応可・別料金
-----------------------------	-------------------------	-----------------------	-----------------------	------------------