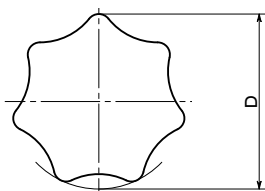
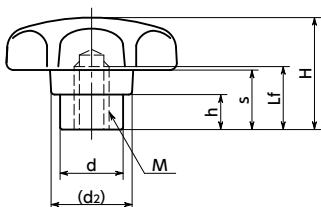


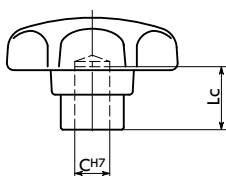
SUS ステンレス



KTF
KTFS



KTR



- 7角形は人間の手になじむ理想的なカタチです。
- 金属ハブが露出しているため、追加加工や固定用ピンの使用が容易です。
- おねじタイプのセブンロブノブ **KTM** **KTMS** があります。
- 商品記号により、タイプおよびねじ部の材質が選択できます。

商品記号	タイプ	ねじ部の材質
KTF	めねじ	スチール製
KTFS	めねじ	ステンレス製
KTR	リーマ穴	スチール製

● 材質・仕上げ



	KTF / KTR	KTFS
ノブ	ナイロン6(つや消し黒)	ナイロン6(つや消し黒)
ねじ部	スチール 三価クロメート処理	SUS303

KTF **KTFS** めねじ

単位: mm

品番 ① スチール製	品番 ① ステンレス製	D	M(並目) ねじの呼び		Lf min.	H	s	h	d ₂	d	質量 (g)
				ピッチ							
KTF-25-M5	KTFS-25-M5	25	M5	0.8	9.5	16	8	6	12	10	9
KTF-32-M6	KTFS-32-M6	32	M6	1	12	20	10	8.5	14	12	16
KTF-40-M6		40	M6	1	14	26	13	10	18	14	30
KTF-40-M8	KTFS-40-M8	40	M8	1.25	14	26	13	10	18	14	27
KTF-50-M8		50	M8	1.25	18	32	17	10	22	18	53
KTF-50-M10	KTFS-50-M10	50	M10	1.5	18	32	17	10	22	18	53
KTF-63-M10		63	M10	1.5	22	40	21	14	26	20	87
KTF-63-M12	KTFS-63-M12	63	M12	1.75	22	40	21	14	26	20	82
KTF-80-M12		80	M12	1.75	30	52	27	15	35	25	200
KTF-80-M16	KTFS-80-M16	80	M16	2	30	52	27	15	35	25	169

KTR リーマ穴

単位: mm

品番 ① スチール製	D	C	Lc min.	H	s	h	d ₂	d	質量 (g)
KTR-32-R6	32	6	12	20	10	8.5	14	12	15
KTR-40-R6	40	6	14	26	13	10	18	14	28
KTR-40-R8	40	8	14	26	13	10	18	14	26
KTR-50-R8	50	8	18	32	17	10	22	18	57
KTR-50-R10	50	10	18	32	17	10	22	18	52
KTR-63-R10	63	10	22	40	21	14	26	20	90
KTR-63-R12	63	12	22	40	21	14	26	20	77
KTR-80-R16	80	16	30	52	27	15	35	25	162

- 品番指定 ※価格・納期はNBKウェブサイトをご覧ください。

KTR-32-R6



クリーン洗浄・クリーン梱包 お問い合わせください	ねじ組み合わせ めねじのみ対応可・別料金	ねじカット 対応不可	ゆるみ止め 対応不可	レーザ刻印 対応可・別料金
-----------------------------	-------------------------	---------------	---------------	------------------