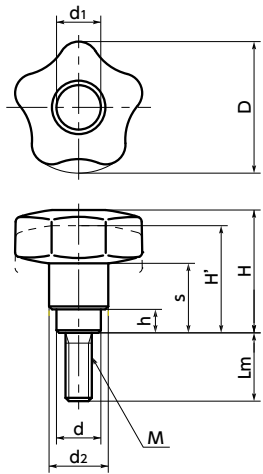
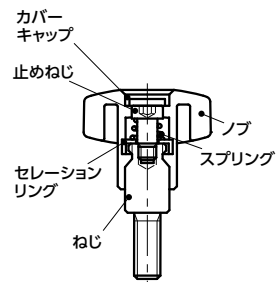
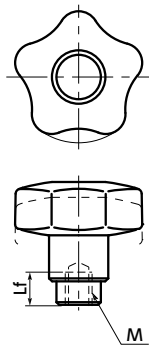


SUS ステンレス

KXM
KXMS



KXF
KXFS



- 通常はセレクションがはずれた状態で、ノブがフリーに回転します。
- ノブを押し下げればセレクションがかみ合い、ねじの調整ができます。
- 不用意なノブの操作を防止します。
- 商品記号により、タイプおよびねじ部の材質が選択できます。

商品記号	タイプ	ねじ部の材質
KXM	おねじ	スチール製
KXMS	おねじ	ステンレス製
KXF	めねじ	スチール製
KXFS	めねじ	ステンレス製

● 材質・仕上げ RoHS

	KXM / KXF	KXMS / KXFS
ノブ	ナイロン6(つや消し黒)	ナイロン6(つや消し黒)
ねじ部	SUM22L 四三酸化鉄皮膜(黒)	SUS303
止めねじ	SUM22L 四三酸化鉄皮膜(黒)	SUS303
セレクションリング	亜鉛ダイカスト	亜鉛ダイカスト
カバーキャップ	ナイロン6(つや消し黒)	ナイロン6(つや消し黒)

寸法

KXM | KXMS おねじ

単位: mm

品番 スチール製	品番 ステンレス製	D	M(並目)		H	H'	h	d	d1	d2	s	質量(g)
			ねじの呼び	ピッチ								
KXM-40-M6	KXMS-40-M6	40	M6	1	37	34.5	7	13.5	13.5	18	21	40 - 51
KXM-40-M8	KXMS-40-M8	40	M8	1.25	37	34.5	7	13.5	13.5	18	21	43 - 64
KXM-40-M10		40	M10	1.5	37	34.5	7	13.5	13.5	18	21	50 - 84
KXM-50-M8	KXMS-50-M8	50	M8	1.25	42	38.5	8	16	16.5	22	23	68 - 90
KXM-50-M10	KXMS-50-M10	50	M10	1.5	42	38.5	8	16	16.5	22	23	68 - 107
KXM-50-M12		50	M12	1.75	42	38.5	8	16	16.5	22	23	80 - 118

KXF | KXFS めねじ

単位: mm

品番 スチール製	品番 ステンレス製	D	M(並目)		Lf min.	H	H'	h	d	d1	d2	s	質量(g)
			ねじの呼び	ピッチ									
KXF-40-M6	KXFS-40-M6	40	M6	1	11	37	34.5	7	13.5	13.5	18	21	37
KXF-40-M8	KXFS-40-M8	40	M8	1.25	11	37	34.5	7	13.5	13.5	18	21	35
KXF-50-M8	KXFS-50-M8	50	M8	1.25	14	42	38.5	8	16	16.5	22	23	54
KXF-50-M10	KXFS-50-M10	50	M10	1.5	14	42	38.5	8	16	16.5	22	23	50

● 使用方法



① 通常は内部のセレクションがはずれており、ノブ部とねじ部はフリーの状態です。ノブ部を回転してもねじ部は回転しません。



② ノブ部を押し下げると、セレクションがかみ合います。ノブ部を押し下げた状態でねじの締めつけができます。



③ ノブ部を離せば、スプリングの力で元の位置に戻り、ノブ部とねじ部は再びフリーの状態になります。

ねじ長さ

KXM スチール製 | KXMS ステンレス製

品番 おねじ	Lm (mm)								
	12	16	20	25	32	40	50	63	80
KXM-40-M6	●	●	●	●	●	●	●	●	
KXM-40-M8	●	●	●	●	●	●	●	●	
KXM-40-M10			●	●	●	●	●	●	●
KXM-50-M8		●	●	●	●	●	●	●	●
KXM-50-M10		●	●	●	●	●	●	●	●
KXM-50-M12				●	●	●	●	●	●
KXMS-40-M6		●	●	●	●	●	●	●	
KXMS-40-M8		●	●	●	●	●	●	●	
KXMS-50-M8			●	●	●	●	●	●	●
KXMS-50-M10			●	●	●	●	●	●	●

● 品番指定 ※価格・納期はNBKウェブサイトをご覧ください。

KXM-40-M6-12

① ② ③ ④

おねじタイプは④ねじ長さLmを表に●の記載があるサイズから選択してください。

🧼 クリーン洗浄・クリーン梱包 → P.0000 | 🛠️ ねじ組み合わせ → P.0000 | ✂️ ねじカット → P.0000 | 🛑 ゆるみ止め → P.0000 | 🔪 レーザ刻印 → P.0000
対応不可 | ねじのみ対応可・別料金 | おねじのみ対応可・別料金 | おねじのみ対応可・別料金 | 対応可・別料金