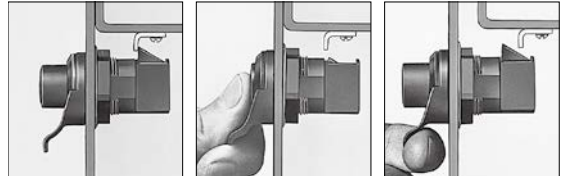


● 取り付け



- ボタンを押すことによりボールが引込み、ロックがはずれます。
- ドアは軽く押すだけでスムーズに閉まります。
- プルタブ付きのタイプを使用することで、操作性が向上します。
- プルタブはボールに対して水平・垂直の2種類があります。
- キーロックつき(キー2個)・キーロックなしが選択できます。
- 強度

許容締付荷重 (N)	530
破壊荷重 (N)	690

- ドアを押しつける方向の荷重です。
- 表中の数値は参考値です。

● 材質・仕上げ



	93
ハウジング・ナット	ガラス繊維強化ナイロン6(つや消し黒)
ボール	ポリアセタール(黒)
ロックプラグ	ガラス繊維強化ポリアセタール(つや消し黒)
スプリング	ステンレス鋼線
ワッシャ	SUS302
プルタブ	ナイロン66(つや消し黒)
キーパー	SUS304
キー	黄銅 ニッケルメッキ

- 品番指定 ※価格・納期はNBKウェブサイトをご覧ください。

93-314



単位: mm

品番	キーロック	プルタブ	max.t	A	T1*1	C	D(参考)	質量(g)
93-303	あり	水平	10.3	29.5	23 ^{+0.1} _{-0.1}	14.5	37	50
93-304	なし	水平	10.3	29.5	23 ^{+0.1} _{-0.1}	14.5	37	34
93-313	あり	垂直	10.3	29.5	23 ^{+0.1} _{-0.1}	14.5	37	50
93-314	なし	垂直	10.3	29.5	23 ^{+0.1} _{-0.1}	14.5	37	34
93-308	なし	なし	12.7	32	25±0.4	17	40	31

*1: 付属のキーパーを使用しない場合は、フレームの位置はB寸法にしたがってください。

- キーパー取り付け用のねじ(M3)は付属していません。