

- 品番指定 ※価格・納期はNBKウェブサイトをご覧ください。

A3-70-412-25



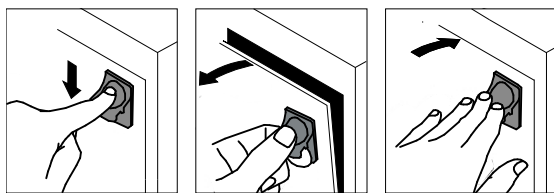
● 操作

本体をスライドさせればドアを開けることができます。
ラッチがスライドする距離は下記のとおりです。

A3-70-412-25 — 約4mm

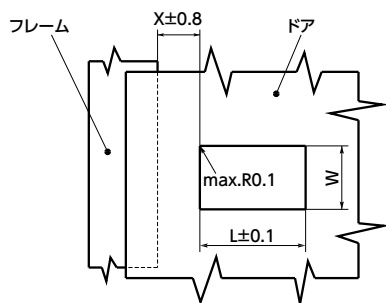
A3-60-519-25 — 約4.3mm

手を離せば、内蔵されたスプリングにより本体はもとの位置にもどります。閉めるときはドアを押すだけです。

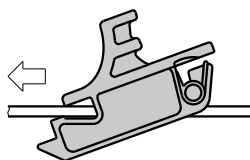


● 取り付け

①

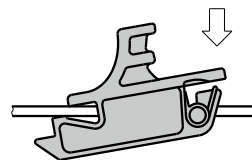


②



前方から取り付け穴に挿入してください。

③



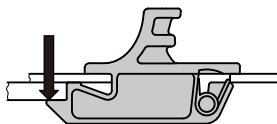
後部をはめ込めばドアに固定されます。



- 本体は前後にスライドします。
- 角穴にはめ込むだけで簡単に取り付けができます。
- 使用可能温度：-40℃～60℃
- 強度

A3-70-412-25	許容締付荷重 (N)	90
	破壊荷重 (N)	130
A3-60-519-25	許容締付荷重 (N)	150
	破壊荷重 (N)	210

- 表中の数値は参考値です。



● 材質・仕上げ



		A3
本体		ABS (つや消し黒), UL94 V-0
スプリング		ステンレス鋼線

単位: mm

品番	t	T ₁	A	B	C	D	E	F	G	H	I	L	W	X	質量 (g)
A3-70-412-25	1±0.1	3	22.2	15.5	9.5	7.6	19	7.2	1.5	3.2	5.1	12.7	7.8±0.05	6.4	2.5
A3-60-519-25	1.2 ^{+0.2} ₀	4.8	36.2	22.3	16.5	14	30.1	9.5	2.2	4	7.2	22	14.3±0.1	9.5	4.5