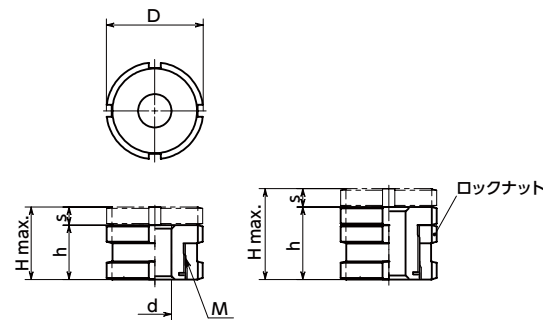


FLSB-A

FLSB-AK



● 材質・仕上げ



	FLSB
本体	SCM440相当 亜鉛メッキ

⚠ 使用上の注意

静的許容荷重は取り付けねじの軸力を考慮していない値になります。使用する取り付けねじの軸力を静的許容荷重から引いた値が、ワークに対する静的許容荷重となります。

● 計算例(取り付けねじの軸力を考慮した場合)
<条件>

FLSB-45-13.5-A にM12の取り付けねじを使用する場合。

静的許容荷重: 120000N

取り付けねじ: M12(強度区分 8.8)

取り付けねじの許容最大軸力

$$= 0.2\% \text{耐力} \times \text{取り付けねじの有効断面積} \times \text{取り付けねじの安全率}$$

$$= 640\text{N/mm}^2 \times 84.3\text{mm}^2 \times 0.7$$

$$= 37766\text{N}$$

ワークに対する静的許容荷重

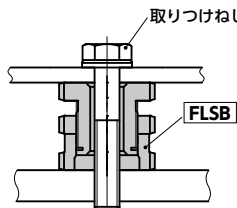
$$= \text{静的許容荷重} - \text{取り付けねじの許容最大軸力}$$

$$= 120000\text{N} - 37766\text{N}$$

$$= 82234\text{N}$$



- 機器・装置などのテーブルを高さ調整するためのユニット部品。



- 細目ねじのため、細かく正確な高さ調整が可能です。
- **FLSB** は高さ調節後に、取り付けねじを締めつけることで、その軸力により固定されます。取り付けねじをゆるめた際に、高さがずれることを確実に防止したい場合は、ロックナットつきを選択してください。

商品記号	ロックナット
FLSB-A	なし
FLSB-AK	あり

- 高さ調整には、専用フックスパナ **FLS-W** (別売) または、D寸法に適合する市販のフックスパナをご使用ください。

FLSB-A ロックナットなし FLSB-AK ロックナットつき

単位: mm

品番	D	d	M(細目) ねじの呼び	ピッチ	h	H max.	s	取り付けねじの 呼び*1	静的許容荷重 (N)*2	取り付けねじ 締めつけ後の 静的許容荷重(N)*3	専用フックスパナ FLS-W(別売)	質量(g)
FLSB-25-6.6-A	25	6.6	M15	1	15	19	4	M6	40000	30900	FLS-A25 - 28-W	43
FLSB-32-6.6-A	32	6.6	M20	1	18	23	5	M6	65000	55900	FLS-A30 - 32-W	93
FLSB-32-9-A	32	9	M20	1	18	23	5	M8	65000	48600	FLS-A30 - 32-W	87
FLSB-32-11-A	32	11	M20	1	18	23	5	M10	65000	39000	FLS-A30 - 32-W	83
FLSB-45-11-A	45	11	M30	1.5	22	29	7	M10	120000	94000	FLS-A45 - 50-W	216
FLSB-45-13.5-A	45	13.5	M30	1.5	22	29	7	M12	120000	82000	FLS-A45 - 50-W	207
FLSB-45-17.5-A	45	17.5	M30	1.5	22	29	7	M16	120000	49000	FLS-A45 - 50-W	183
FLSB-58-17.5-A	58	17.5	M40	1.5	28	37	9	M16	210000	139000	FLS-A58 - 62-W	450
FLSB-58-22-A	58	22	M40	1.5	28	37	9	M20	210000	100000	FLS-A58 - 62-W	395
FLSB-58-26-A	58	26	M40	1.5	28	37	9	M24	210000	51000	FLS-A58 - 62-W	386
FLSB-70-22-A	70	22	M50	1.5	33	43	10	M20	330000	220000	FLS-A68 - 75-W	788
FLSB-70-26-A	70	26	M50	1.5	33	43	10	M24	330000	171000	FLS-A68 - 75-W	744
FLSB-70-33-A	70	33	M50	1.5	33	43	10	M30	330000	78000	FLS-A68 - 75-W	700
FLSB-80-26-A	80	26	M60	2	38	50	12	M24	495000	336000	FLS-A80 - 90-W	1135
FLSB-80-33-A	80	33	M60	2	38	50	12	M30	495000	243000	FLS-A80 - 90-W	1060
FLSB-80-39-A	80	39	M60	2	38	50	12	M36	495000	128000	FLS-A80 - 90-W	965
FLSB-25-6.6-AK	25	6.6	M15	1	20	24	4	M6	40000	30900	FLS-A25 - 28-W	58
FLSB-32-6.6-AK	32	6.6	M20	1	24	29	5	M6	65000	55900	FLS-A30 - 32-W	126
FLSB-32-9-AK	32	9	M20	1	24	29	5	M8	65000	48600	FLS-A30 - 32-W	118
FLSB-32-11-AK	32	11	M20	1	24	29	5	M10	65000	39000	FLS-A30 - 32-W	115
FLSB-45-11-AK	45	11	M30	1.5	29	36	7	M10	120000	94000	FLS-A45 - 50-W	318
FLSB-45-13.5-AK	45	13.5	M30	1.5	29	36	7	M12	120000	82000	FLS-A45 - 50-W	280
FLSB-45-17.5-AK	45	17.5	M30	1.5	29	36	7	M16	120000	49000	FLS-A45 - 50-W	254
FLSB-58-17.5-AK	58	17.5	M40	1.5	37	46	9	M16	210000	139000	FLS-A58 - 62-W	665
FLSB-58-22-AK	58	22	M40	1.5	37	46	9	M20	210000	100000	FLS-A58 - 62-W	618
FLSB-58-26-AK	58	26	M40	1.5	37	46	9	M24	210000	51000	FLS-A58 - 62-W	577
FLSB-70-22-AK	70	22	M50	1.5	44	54	10	M20	330000	220000	FLS-A68 - 75-W	1153
FLSB-70-26-AK	70	26	M50	1.5	44	54	10	M24	330000	171000	FLS-A68 - 75-W	1087
FLSB-70-33-AK	70	33	M50	1.5	44	54	10	M30	330000	78000	FLS-A68 - 75-W	974
FLSB-80-26-AK	80	26	M60	2	49	61	12	M24	495000	336000	FLS-A80 - 90-W	1565
FLSB-80-33-AK	80	33	M60	2	49	61	12	M30	495000	243000	FLS-A80 - 90-W	1440
FLSB-80-39-AK	80	39	M60	2	49	61	12	M36	495000	128000	FLS-A80 - 90-W	1314

*1: 取り付けねじは付属しておりません。

*2: 静的許容荷重は取り付けねじの軸力を考慮していない値になります。表中の数値は参考値であり、保証値ではありません。

*3: 強度区分8.8の取り付けねじに対して、安全率0.7で締めつけたときの値です。表中の数値は参考値であり、保証値ではありません。

● 関連商品

専用フックスパナ **FLS-W**
➔ P.xxxx



● 品番指定 ※価格・納期はNBKウェブサイトをご覧ください。

FLSB-32-6.6-A



クリーン洗浄・クリーン梱包 ➔ P.xxxx	ねじカット ➔ P.xxxx	ゆるみ止め ➔ P.xxxx	レーザ刻印 ➔ P.xxxx
対応不可	対応不可	対応不可	対応不可