

● 材質・仕上げ



	FLSE
本体	SCM440相当 亜鉛メッキ
ロックナット	SCM440相当 亜鉛メッキ

⚠ 使用上の注意

静的許容荷重は取り付けねじの軸力を考慮していない値になります。使用する取り付けねじの軸力を静的許容荷重から引いた値が、ワークに対する静的許容荷重となります。

● 計算例(取り付けねじの軸力を考慮した場合)

<条件>

FLSE-45-13.5-41 にM12の取り付けねじを使用する場合。

静的許容荷重: 120000N

取り付けねじ: M12(強度区分 8.8)

取り付けねじの許容最大軸力

=0.2%耐力×取り付けねじの有効断面積×取り付けねじの安全率

=640N/mm²×84.3mm²×0.7

=37766N

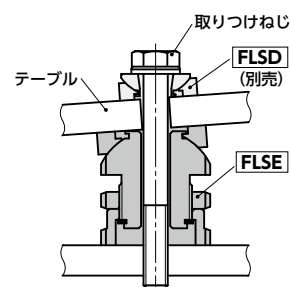
ワークに対する静的許容荷重

=静的許容荷重-取り付けねじの許容最大軸力

=120000N-37766N

=82234N

- 機器・装置などのテーブルを高さ調整、または水平調整するためのユニット部品。
上部の球面座金機構により、テーブルの傾きを最大4°まで許容できます。



- 傾いたテーブルと取り付けねじの座面との間には、球面座金 **FLSD** (別売) をご使用ください。

- 細目ねじのため、細かく正確な高さ調整が可能です。
- **FLSE** は高さ調整後に、取り付けねじを締めつけることで、その軸力により固定されます。
ロックナットを締めることで、取り付けねじをゆるめた際も **FLSE** の高さがずれることを確実に防止できます。
- 高さ・傾きの調整には、専用フックスパナ **FLS-W** (別売) または、D寸法に適合する市販のフックスパナをご使用ください。

品番	D	d	M(細目)		h	H max.	s	取り付けねじの呼び*1	静的許容荷重(N)*2	取り付けねじ締めつけ後の静的許容荷重(N)*3	専用フックスパナ FLS-W (別売)	質量(g)
			ねじの呼び	ピッチ								
FLSE-25-6.6-27	25	6.6	M15	1	27	31	4	M6	40000	30900	FLS-A25-28-W	80
FLSE-25-6.6-40	25	6.6	M15	1	40	50	10	M6	40000	30900	FLS-A25-28-W	98
FLSE-32-6.6-32	32	6.6	M20	1	32	37	5	M6	65000	55900	FLS-A30-32-W	157
FLSE-32-6.6-49	32	6.6	M20	1	49	63	14	M6	65000	55900	FLS-A30-32-W	218
FLSE-32-9-32	32	9	M20	1	32	37	5	M8	65000	48600	FLS-A30-32-W	150
FLSE-32-9-49	32	9	M20	1	49	63	14	M8	65000	48600	FLS-A30-32-W	205
FLSE-32-11-32	32	11	M20	1	32	37	5	M10	65000	39000	FLS-A30-32-W	142
FLSE-32-11-49	32	11	M20	1	49	63	14	M10	65000	39000	FLS-A30-32-W	200
FLSE-45-11-41	45	11	M30	1.5	41	48	7	M10	120000	94000	FLS-A45-50-W	396
FLSE-45-11-61	45	11	M30	1.5	61	79	18	M10	120000	94000	FLS-A45-50-W	525
FLSE-45-13.5-41	45	13.5	M30	1.5	41	48	7	M12	120000	82000	FLS-A45-50-W	380
FLSE-45-13.5-61	45	13.5	M30	1.5	61	79	18	M12	120000	82000	FLS-A45-50-W	400
FLSE-45-17.5-41	45	17.5	M30	1.5	41	48	7	M16	120000	49000	FLS-A45-50-W	360
FLSE-45-17.5-61	45	17.5	M30	1.5	61	79	18	M16	120000	49000	FLS-A45-50-W	470
FLSE-58-17.5-53	58	17.5	M40	1.5	53	62	9	M16	210000	139000	FLS-A58-62-W	860
FLSE-58-17.5-79	58	17.5	M40	1.5	79	102	23	M16	210000	139000	FLS-A58-62-W	1189
FLSE-58-22-53	58	22	M40	1.5	53	62	9	M20	210000	100000	FLS-A58-62-W	770
FLSE-58-22-79	58	22	M40	1.5	79	102	23	M20	210000	100000	FLS-A58-62-W	740
FLSE-58-26-53	58	26	M40	1.5	53	62	9	M24	210000	51000	FLS-A58-62-W	760
FLSE-58-26-79	58	26	M40	1.5	79	102	23	M24	210000	51000	FLS-A58-62-W	967
FLSE-70-22-61	70	22	M50	1.5	61	71	10	M20	330000	220000	FLS-A68-75-W	1300
FLSE-70-22-94	70	22	M50	1.5	94	123	29	M20	330000	220000	FLS-A68-75-W	2100
FLSE-70-26-61	70	26	M50	1.5	61	71	10	M24	330000	171000	FLS-A68-75-W	1400
FLSE-70-26-94	70	26	M50	1.5	94	123	29	M24	330000	171000	FLS-A68-75-W	1940
FLSE-70-33-61	70	33	M50	1.5	61	71	10	M30	330000	78000	FLS-A68-75-W	1100
FLSE-70-33-94	70	33	M50	1.5	94	123	29	M30	330000	78000	FLS-A68-75-W	1800
FLSE-80-26-67	80	26	M60	2	67	79	12	M24	495000	336000	FLS-A80-90-W	1650
FLSE-80-26-105	80	26	M60	2	105	144	39	M24	495000	336000	FLS-A80-90-W	2900
FLSE-80-33-67	80	33	M60	2	67	79	12	M30	495000	243000	FLS-A80-90-W	1550
FLSE-80-33-105	80	33	M60	2	105	144	39	M30	495000	243000	FLS-A80-90-W	1911
FLSE-80-39-67	80	39	M60	2	67	79	12	M36	495000	128000	FLS-A80-90-W	1450
FLSE-80-39-105	80	39	M60	2	105	144	39	M36	495000	128000	FLS-A80-90-W	1811

*1: 取り付けねじは付属しておりません。

*2: 静的許容荷重は取り付けねじの軸力を考慮していない値になります。表中の数値は参考値であり、保証値ではありません。

*3: 強度区分8.8の取り付けねじに対して、安全率0.7で締めつけたときの値です。表中の数値は参考値であり、保証値ではありません。

● 関連商品

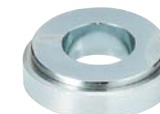
専用フックスパナ **FLS-W**

➡ P.xxxx



球面座金 - 一体構造タイプ **FLSD**

➡ P.xxxx



- 品番指定 ※価格・納期はNBKウェブサイトをご覧ください。

FLSE-25-6.6-40



クリーン洗浄・クリーン梱包 ➡ P.xxxx	ねじカット ➡ P.xxxx	ゆるみ止め ➡ P.xxxx	レーザ刻印 ➡ P.xxxx
対応不可	対応不可	対応不可	対応不可