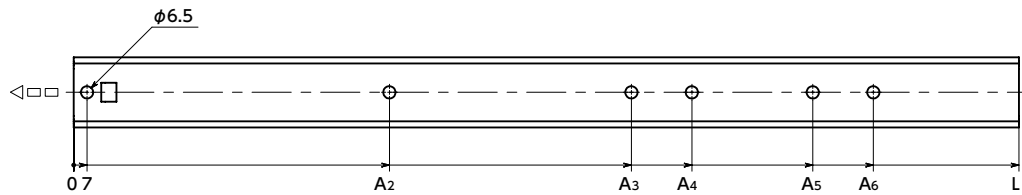
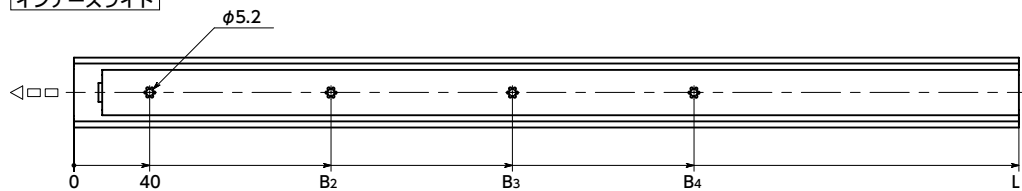


アウタースライド



インナースライド



単位: mm

品番	L	L ₁	L ₂	耐荷重 (N/ペア) 1万回/10万回*1	質量 (g)*2
TSB-300	300	205	490	780 / 600	900
TSB-350	350	239	574	630 / 490	980
TSB-400	400	289	674	540 / 420	1375
TSB-450	450	339	774	460 / 360	1500
TSB-500	500	373	858	540 / 420	1400
TSB-600	600	457	1042	560 / 430	1760
TSB-700	700	541	1226	560 / 430	1800

*1: スライドレールの開閉一往復を1回とします。取り付け穴をすべて使用した場合の参考値です。固定箇所を減らした場合耐荷重が減少します。

詳しくは技術資料をご確認ください。

*2: 2本1組あたりの質量です。

単位: mm

品番	A ₂	A ₃	A ₄	A ₅	A ₆	B ₂	B ₃	B ₄
TSB-300	135	199	231	-	-	72	136	168
TSB-350	135	231	263	-	-	104	168	200
TSB-400	135	295	327	-	-	104	200	264
TSB-450	135	327	359	-	-	104	200	296
TSB-500	167	295	327	391	423	136	232	328
TSB-600	167	359	391	487	519	168	296	424
TSB-700	199	391	423	583	615	168	328	520

- 2段引のスライドレール。
 - ストローク量は全閉時の長さ(L寸法)の約75%。
 - 衝撃緩和用のゴムストップつき。操作音を抑え、故障・破損を防止します。また全閉時にインナースライド・中間スライドを簡易的に保持し、不用意なスライドの作動を防止します。
 - スライド同士が重なっている場合にも工具での取り付けができるように、スライドには取り付け穴と重なる部分に工具用の穴を配置しています。*1
 - 本商品は2本1組となります。
 - 各スライドは左右どちら側にも取り付けることが可能です。
- *1: 形状図では取り付け穴のみ図示していますが、その他の穴が存在する場合があります。

● 材質・仕上げ

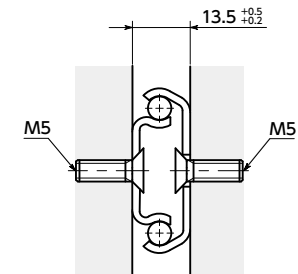
	TSB
本体	スチール 三価クロメート処理
ボールベアリング	スチール 焼入れ
ボールケージ	スチール 亜鉛メッキ
ゴムストップ	エラストマ

● 用途

引き出し・スライドドア・キャビネット
各種産業設備・車両設備・家具など



- 取り付け
取り付けには以下のねじをご使用ください。取り付け方法は技術資料をご確認ください。



取り付け用推奨ねじ	インナースライド	アウタースライド
十字穴付き皿小ねじ	M5	M5
十字穴付き皿タッピンねじ	M4.5	M5

● 推奨ねじ強度区分: 8.8

⚠ 使用上の注意

- 故障・破損の原因になるため、最大スライド速度0.3m/sを超える速度での使用は避けてください。また、クローズ時は0.15m/s以下で操作してください。
- クローズ時に大きな衝撃が加わる場合は、衝撃吸収用のストッパを別途ご用意ください。
- 使用可能温度は-20℃~100℃です。上限・下限温度に達する環境下では、スライドレールが正常に動作するかをご確認ください。
- ご使用前には技術資料の取り付け上の注意、使用上の注意をよくお読みいただき、正しく安全にご使用ください。

● 品番指定 ※価格・納期はNBKウェブサイトをご覧ください。

TSB-350

