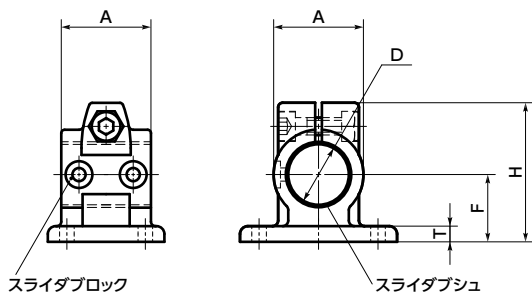
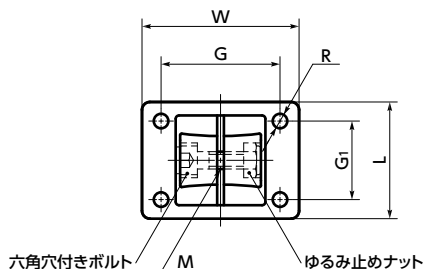
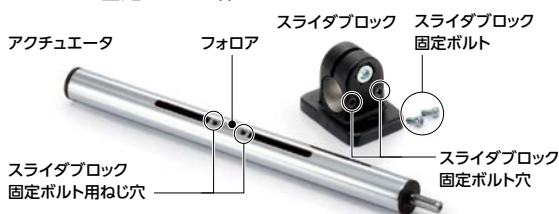


GN146.1 スライダブロック - フランジ 仕様変更



● **スライダブロックの取り付け方法**
 スライダブロックのスライダブロック固定ボルト穴と、フォアのスライダブロック固定ボルト用ねじ穴を重ね、スライダブロック固定ボルトを締めつけてください。



- 外径φ30・φ40のアクチュエータに対して平行移動するスライダブロックです。
- 2種類のタイプがあります。
GN146.1-G —— スライダブシュつき
GN146.1-B —— スライダブシュなし
 スライダブシュはスライダブロックの動きを滑らかにします。スライダブロックを定位置で固定する場合は、スライダブシュなしをご使用ください。
- 全商品にスライダブロック固定ボルトが付属しています。
- 材質・仕上げ



	GN146.1-G-1-SW	GN146.1-B-1-SW
本体	AC3A 静電塗装(つや消し黒)	AC3A 静電塗装(つや消し黒)
六角穴付きボルト	SUS304	SUS304
ゆるみ止めナット	SUS304 ポリアミド	SUS304 ポリアミド
スライダブシュ	PTFE(四ふっ化エチレン)(白) または ガラス繊維強化ナイロン66	
スライダブロック固定ボルト	SUS304	SUS304

単位: mm

品番	D	スライダブシュ ^{*1}	H	F	T	A	L	W	G ₁	G	R	M	スライダブロック固定ボルト	クランプレバー ^{*2}	質量(g)
GN146.1-G30-1-SW	30	あり	62	30	7	40	52	70	35	53	6.5	M8	M4	GN911 - 63 - M8 - 25-SR GN911 - 78 - M8 - 25-SR	137
GN146.1-B30-1-SW	30	なし	62	30	7	40	52	70	35	53	6.5	M8	M4	GN911 - 63 - M8 - 25-SR GN911 - 78 - M8 - 25-SR	152
GN146.1-G40-1-SW	40	あり	83	42	10	56	78	108	52	82	8.5	M10	M5	GN911 - 78 - M10 - 35-SR GN911 - 92 - M10 - 35-SR	400
GN146.1-B40-1-SW	40	なし	83	42	10	56	78	108	52	82	8.5	M10	M5	GN911 - 78 - M10 - 35-SR GN911 - 92 - M10 - 35-SR	430

*1: スライダブシュはスライダブロックの動きを滑らかにします。スライダブロックを定位置で固定する場合は、スライダブシュなしをご使用ください。

*2: 六角穴付きボルトに代えて、クランプレバーを使用することができます。⇒ P.xxxx

● **品番指定** ※価格・納期はNBKウェブサイトをご覧ください。

GN146.1-G30-1-SW



目盛り刻印 → P.xxxx

対応不可