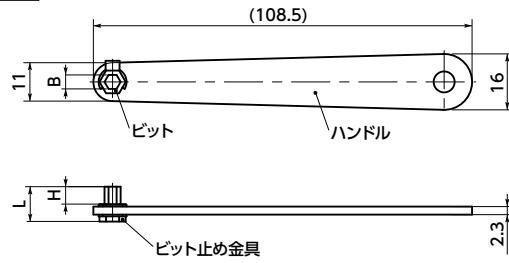


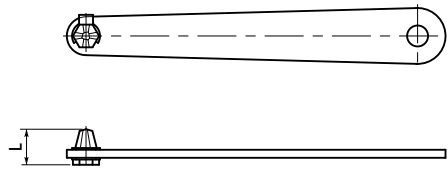
## SKND 狭所作業対応プレートドライバ



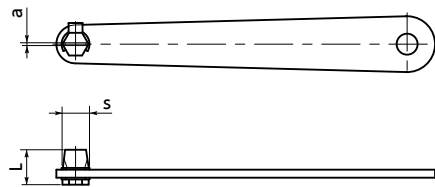
## SKND 六角穴用



## SKND-PH 十字穴用



## SKND-SLOT すりわり用



- ハンドルがプレート形状の薄型ドライバ。
- 狭い作業スペースで使用可能です。
- 通常のドライバ・レンチが使用できない箇所で作業できるため、周辺部品を外すなどの工数を削減できます。
- 作業スペースを小さくできるため、装置・機器などの構造をコンパクトにできます。
- ハンドル部を指で押さえつけることでカムアウトの発生を抑えることができます。
- ビット形状は3種類。
  - SKND 六角穴用
  - SKND-PH 十字穴用
  - SKND-SLOT すりわり用

## ● 用途

機器・装置・車両などの狭い箇所にあるねじの取り付け・取りはずし

## SKND 六角穴用

単位: mm

品番	B 二面幅の呼び	L	H	質量 (g)
SKND-2.5	2.5	10	3.5	27
SKND-3	3	10	4.5	27
SKND-4	4	10	5	27
SKND-5	5	10	5	27

## SKND-PH 十字穴用

単位: mm

品番	十字の呼び番号	L	質量 (g)
SKND-PH0	0	14	26
SKND-PH1	1	10	26
SKND-PH2	2	10	26

## SKND-SLOT すりわり用

単位: mm

品番	s すりわり用呼び幅	L	a	質量 (g)
SKND-SLOT6	6	10	0.8	26

## ● 材質・仕上げ

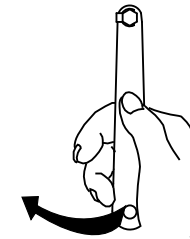


	SKND
ハンドル	炭素鋼 無電解ニッケルメッキ
ビット止め金具	炭素工具鋼 無電解ニッケルメッキ
ビット	合金鋼 無電解ニッケルメッキ*1

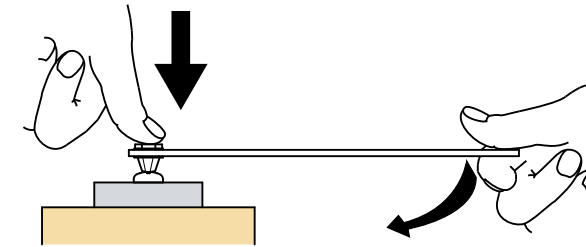
\*1: SKND-PH1 SKND-PH2 SKND-SLOT6 はクロムメッキです。

## ● 使用方法

ハンドル部を手でしっかりと保持して使用してください。



ねじの上部に作業スペースがある場合は、ビット部を押さえつけることで安定して作業ができます。



## ⚠ 使用上の注意

- ねじまわし以外の用途で使用しないでください。
- 金属製のため、通電する箇所では使用しないでください。
- ねじのリセス形状に合ったビットを使用してください。
- 本ページの使用方法を守って使用してください。

● 品番指定 ※価格・納期はNBKウェブサイトをご覧ください。

SKND-2.5

