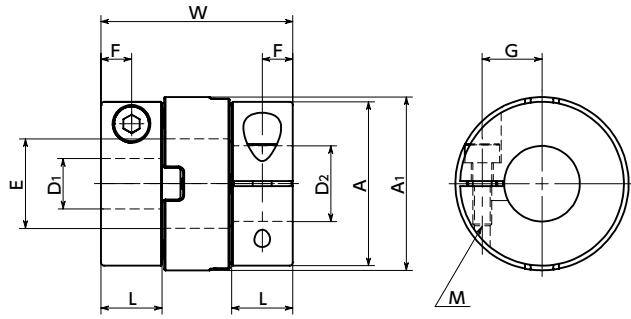


MOC-C フレキシブルカップリング - オルダムタイプ - クランピングタイプ

高トルク 許容ミスアライメント大 偏心反力小

MOC-C



寸法

単位: mm

品番	A	A1	L	W	E	F	G	M	ねじ締めつけトルク (N・m)
MOC-12C	12	12	6.2	19	5.2	3.1	4	M2	0.5
MOC-17C	15	16.5	7	21.2	8.2	3.5	5	M2.5	1
MOC-23C	20	22.5	8.8	27.6	12.2	4.4	7.5	M3	1.5
MOC-28C	26	27.5	9.7	30.4	14.2	4.9	9.5	M3	1.5
MOC-33C	30	32.5	10	32.6	15.2	5	11.1	M4	2.5
MOC-41C	38	41	12.1	40.1	18.3	6	14.2	M5	4

品番	標準軸径 D1・D2(寸法許容差H8)												
	3	4	5	6	8	10	12	14	15	16	18	20	
MOC-12C	●	●	●										
MOC-17C		●	●	●									
MOC-23C			●	●	●	●							
MOC-28C				●	●	●	●	●					
MOC-33C					●	●	●	●	●				
MOC-41C							●	●	●	●	●	●	●

- 全商品に六角穴付きボルトが付属しています。
- 適用軸径の推奨寸法許容差はh6およびh7です。
- ハブの一方がセットスクリュータイプ、他方がクランピングタイプその他の組み合わせのご注文にも応じます。
- カップリングへの軸の挿入量は、取り付け・メンテナンスをご覧ください。

性能

品番	最大軸径 (mm)	常用トルク*1 (N・m)	最大トルク*1 (N・m)	最高回転数 (min ⁻¹)	慣性モーメント*2 (kg・m ²)	静的ねじりばね定数 (N・m/rad)	許容偏心 (mm)	許容偏角 (°)	質量*2 (g)
MOC-12C	5	1.2	2.1	3000	9.3×10 ⁻⁸	25	1	3	4
MOC-17C	6	1.8	3.6	3000	2.7×10 ⁻⁷	50	1	3	8
MOC-23C	10	4	8	3000	1.1×10 ⁻⁶	150	1.2	3	16
MOC-28C	14	8	14	3000	3.2×10 ⁻⁶	350	1.5	3	27
MOC-33C	14	16	25	3000	6.3×10 ⁻⁶	450	2	3	43
MOC-41C	20	30	46	3000	2.0×10 ⁻⁵	1100	2.5	3	79

*1: 周囲温度が30℃を超える場合は、常用トルク・最大トルクを表の温度補正係数で補正してください。**MOC-C**の使用可能温度は-20℃~80℃です。
*2: 最大軸径での値です。

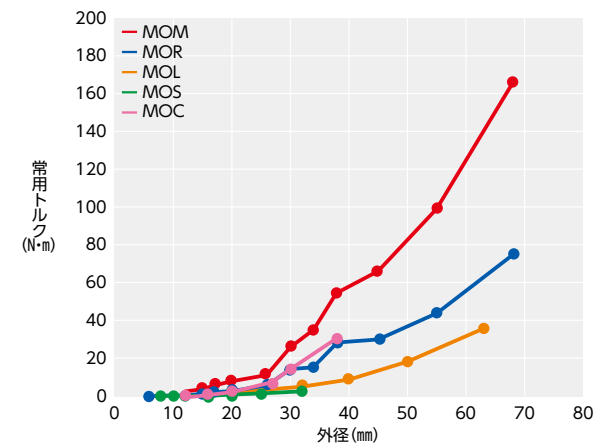
▲ 使用上の注意

- Dカット軸に取りつける場合は、軸のDカット面の位置に注意してください。
- カップリングの外径から六角穴付きボルトが飛び出して、回転直径が外径より大きくなるサイズがあります。カップリングの干渉に注意してください。

● 周囲温度・温度補正係数

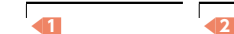
周囲温度	温度補正係数
-20℃~30℃	1.00
30℃~40℃	0.80
40℃~60℃	0.70
60℃~80℃	0.55

● 常用トルクの比較



- 品番指定 ※価格・納期はNBKウェブサイトをご覧ください。

MOC-28C-8-12 1組



MOC-23-SPCR スペーサ単体

商品記号	外径 (A寸法)	スペーサ単体
------	----------	--------

軸穴・キー溝追加加工 対応可・別料金	クリーン洗浄・クリーン梱包 お問い合わせください	ステンレスねじ変更 対応可・別料金
-----------------------	-----------------------------	----------------------