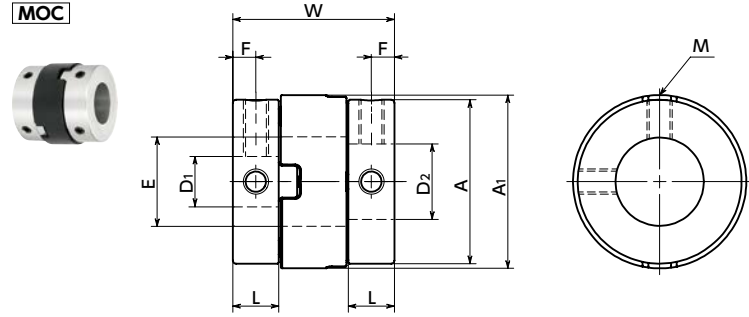


MOC フレキシブルカップリング - オルダムタイプ - セットスクリュータイプ

高トルク 許容ミスアライメント大 偏心反力小

MOC



寸法

単位: mm

品番	A	A ₁	L	W	E	F	M	ねじ締めつけトルク (N・m)
MOC-12	12	12	3.9	14.4	5.2	1.9	M3	0.7
MOC-17	15	16.5	4.4	16	8.2	2.2	M3	0.7
MOC-23	20	22.5	5.8	21.6	12.2	2.9	M4	1.7
MOC-28	26	27.5	7.3	25.6	14.2	3.7	M4	1.7
MOC-33	30	32.5	10	32.6	15.2	5	M4	1.7
MOC-41	38	41	12.1	40.1	18.3	6.1	M5	4

品番	標準軸穴径 D ₁ ・D ₂ (寸法許容差H8)											
	3	4	5	6	8	10	12	14	15	16	18	20
MOC-12	●	●	●									
MOC-17		●	●	●	●							
MOC-23			●	●	●	●	●					
MOC-28				●	●	●	●	●				
MOC-33					●	●	●	●	●	●		
MOC-41						●	●	●	●	●	●	●

- 全商品に六角穴付き止めねじが付属しています。
- 適用軸径の推奨寸法許容差はh6およびh7です。
- ハブの一方がセットスクリュータイプ、他方がクランピングタイプその他の組み合わせのご注文にも応じます。
- カップリングへの軸の挿入量は、取り付け・メンテナンスをご覧ください。

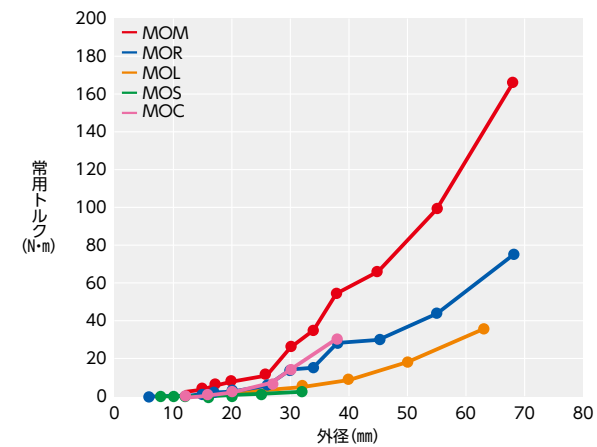
性能

品番	最大軸穴径 (mm)	キー溝追加加工 最大軸穴径 (mm)	常用トルク*1 (N・m)	最大トルク*1 (N・m)	最高回転数 (min ⁻¹)	慣性モーメント*2 (kg・m ²)	静的ねじりばね定数 (N・m/rad)	許容偏心 (mm)	許容偏角 (°)	質量*2 (g)
MOC-12	5	—	1.2	2.1	3000	6.8×10 ⁻⁸	25	1	3	3
MOC-17	8	8	1.8	3.6	3000	2.0×10 ⁻⁷	50	1	3	5
MOC-23	12	10	4	8	3000	8.1×10 ⁻⁷	150	1.2	3	11
MOC-28	14	14	8	14	3000	2.6×10 ⁻⁶	350	1.5	3	24
MOC-33	16	16	16	25	3000	6.1×10 ⁻⁶	450	2	3	39
MOC-41	20	20	30	46	3000	1.9×10 ⁻⁵	1100	2.5	3	77

*1: 周囲温度が30℃を超える場合は、常用トルク・最大トルクを表の温度補正係数で補正してください。MOCの使用可能温度は-20℃~80℃です。

*2: 最大軸穴径での値です。

● 常用トルクの比較



● 周囲温度・温度補正係数

周囲温度	温度補正係数
-20℃~30℃	1.00
30℃~40℃	0.80
40℃~60℃	0.70
60℃~80℃	0.55

● 品番指定 ※価格・納期はNBKウェブサイトをご覧ください。

MOC-28-8-12 1組

1 2

MOC-23-SPCR スペーサ単体

商品記号 外径 (A寸法) スペーサ単体

軸穴・キー溝追加加工 対応可・別料金	クリーン洗浄・クリーン梱包 お問い合わせください	ステンレスねじ変更 対応可・別料金
--------------------	--------------------------	-------------------