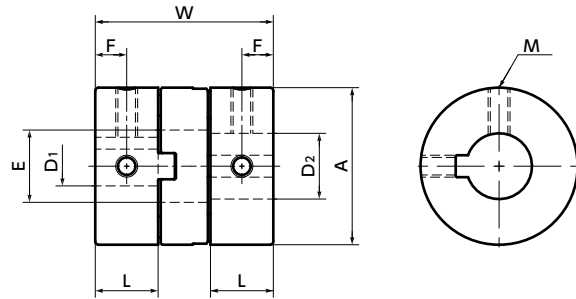


MOM-K フレキシブルカップリング - オルダムタイプ - セットスクリュー+キータイプ

高トルク 高剛性

MOM-K



寸法

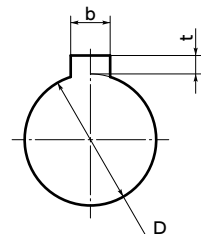
品番	A	L	W	E	F	M	ねじ締めつけトルク (N・m)
MOM-15K	15	5.4	16.6	6.9	2.7	M3	0.7
MOM-17K	17	6.7	20.4	7.3	3.35	M3	0.7
MOM-20K	20	7	22	11.1	3.5	M3	0.7
MOM-26K	26	9	26.6	13.3	4.5	M4	1.7
MOM-30K	30	12	34	15.5	6	M4	1.7
MOM-34K	34	13	35	17.5	6.5	M5	4
MOM-38K	38	15	40.5	21.5	7.5	M5	4
MOM-45K	45	15	45.2	24.3	7.5	M5	4
MOM-55K	55	17	51	27.7	8.5	M6	7
MOM-70K	70	20	58.6	38.5	10	M8	15

単位: mm

品番	標準軸穴径 (寸法許容差H8)																
	D1・D2	6	8	6.35	10	12	14	15	16	18	20	22	24	25	28	30	35
MOM-15K	●																
MOM-17K	●	●															
MOM-20K	●	●	●	●													
MOM-26K	●	●	●	●	●												
MOM-30K		●		●	●	●											
MOM-34K				●	●	●	●										
MOM-38K				●	●	●	●	●									
MOM-45K					●	●	●	●	●								
MOM-55K						●	●	●	●	●							
MOM-70K									●	●	●	●	●	●	●	●	●

- 全商品に六角穴付き止めねじが付属しています。
- 適用軸径の推奨寸法許容差はh6およびh7です。
- ハブの一方がキータイプ、他方がクランピングタイプその他の組み合わせのご注文にも応じます。
- カップリングへの軸の挿入量は、取り付け・メンテナンスをご覧ください。

● 軸穴部詳細



標準軸穴径 D	キー溝				キー呼び寸法 b×h
	b 基準寸法	許容差 (JS9)	t 基準寸法	許容差	
6・6.35	2	±0.0125	1.0	+0.1 0	2×2
8	3	±0.0125	1.4	+0.1 0	3×3
10・12	4	±0.0150	1.8	+0.1 0	4×4
14・15・16	5	±0.0150	2.3	+0.1 0	5×5
18・20・22	6	±0.0150	2.8	+0.1 0	6×6
24・25・28・30	8	±0.0180	3.3	+0.2 0	8×7
35	10	±0.0180	3.3	+0.2 0	10×8

● JIS B 1301 より引用

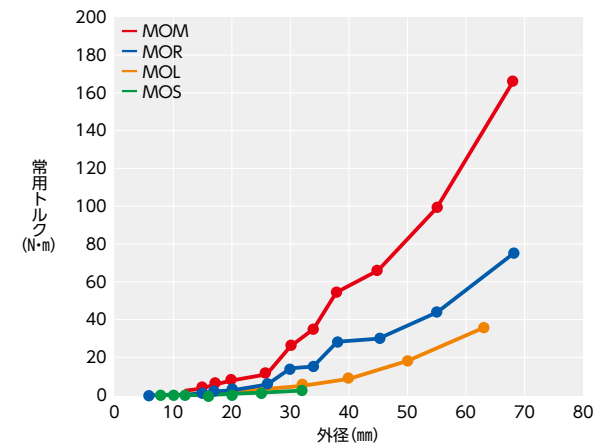
軸穴・キー溝追加加工 → P.0000 クリーン洗浄・クリーン梱包 → P.0000 ステンレスねじ変更 → P.0000
お問い合わせください 対応不可 対応不可

性能

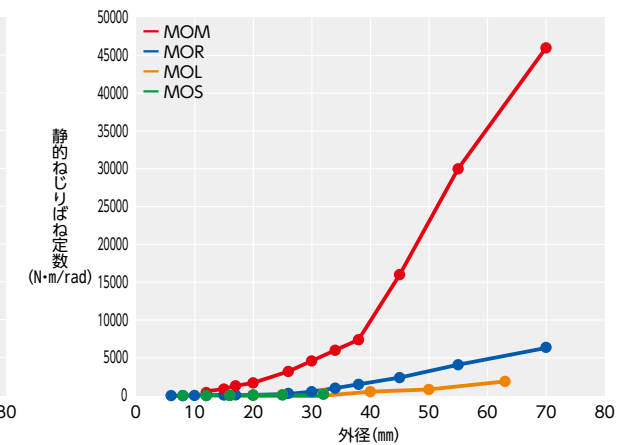
品番	最大軸穴径 (mm)	常用トルク*1 (N・m)	最大トルク*1 (N・m)	最高回転数 (min ⁻¹)	慣性モーメント*2 (kg・m ²)	静的ねじりばね定数 (N・m/rad)	最大許容偏心*3 (mm)	許容偏角 (°)	質量*2 (g)
MOM-15K	7	3.3	6.6	2000	5.7×10 ⁻⁷	870	0.3	2	17
MOM-17K	8	5.5	11	2000	1.1×10 ⁻⁶	1300	0.3	2	26
MOM-20K	10	7.7	15.4	2000	2.4×10 ⁻⁶	1700	0.4	2	37
MOM-26K	12	11	22	2000	8.4×10 ⁻⁶	3200	0.5	2	78
MOM-30K	15	26	52	2000	1.8×10 ⁻⁵	4600	0.6	2	130
MOM-34K	16	35	70	2000	3.2×10 ⁻⁵	6000	0.7	2	178
MOM-38K	20	55	110	2000	5.7×10 ⁻⁵	7400	0.8	2	241
MOM-45K	22	66	132	2000	1.2×10 ⁻⁴	16000	1	2	384
MOM-55K	28	99	198	2000	3.1×10 ⁻⁴	30000	1.2	2	650
MOM-70K	35	176	352	2000	9.3×10 ⁻⁴	46000	1.4	2	1200

- *1: 負荷変動による常用トルク・最大トルクの補正は必要ありません。
- *2: 最大軸穴径での値です。
- *3: 許容偏心は負荷トルクと回転数によって変化します。

● 常用トルクの比較



● 静的ねじりばね定数の比較



● 品番指定 ※価格・納期はNBKウェブサイトをご覧ください。

MOM-15K-6-6