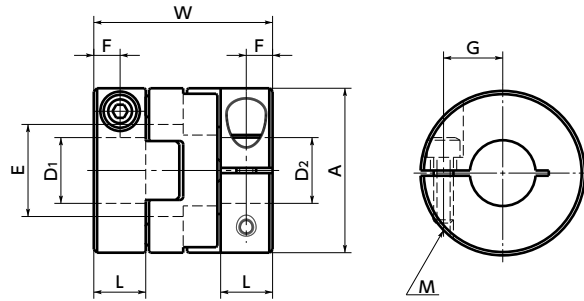


MOP-C クリーン・真空・耐熱対応カップリング - オルダムタイプ(PEEK) - クランピングタイプ

クリーン
 電気絶縁性
 耐熱
 耐薬品
 許容ミスアライメント大

MOP-C



寸法

単位: mm

品番	A	L	W	E	F	G	M	ねじ締めつけトルク (N・m)
MOP-20C	20	7	22.1	10	3.5	6.5	M2.5	1
MOP-25C	25	8	27.2	14	4	9	M3	1.5
MOP-32C	32	10	33.3	18	5	11	M4	2.5

品番	標準軸穴径 D1・D2						
	5	6	8	10	11	12	14
MOP-20C	●	●	●				
MOP-25C			●	●			
MOP-32C				●	●	●	●

- 全商品に六角穴付きボルトが付属しています。
- 適用軸径の推奨寸法許容差はh6およびh7です。
- カップリングへの軸の挿入量は、取り付け・メンテナンスをご覧ください。

⚠ 使用上の注意

- Dカット軸に取りつける場合は、軸のDカット面の位置に注意してください。
→ P.xxxx
- カップリングの外径から六角穴付きボルトが飛び出して、回転直径が外径より大きくなるサイズがあります。カップリングの干渉に注意してください。
→ P.xxxx

性能

品番	最大軸穴径 (mm)	常用トルク*1 (N・m)	最大トルク*1 (N・m)	最高回転数 (min ⁻¹)	慣性モーメント*2 (kg・m ²)	静的ねじりばね定数 (N・m/rad)	許容偏心 (mm)	許容偏角 (°)	質量*2 (g)
MOP-20C	8	0.7	1.4	31000	7.4×10 ⁻⁷	93	1.3	2	13
MOP-25C	10	1.2	2.4	25000	2.2×10 ⁻⁶	140	1.5	2	24
MOP-32C	14	2.8	5.6	19000	7.3×10 ⁻⁶	350	2	2	48

*1: 負荷変動がなく、一方回転時の値です。負荷変動が大きい、または正逆運転がある場合は余裕を持ったサイズを選択してください。

*2: 最大軸穴径での値です。

- 品番指定 ※価格・納期はNBKウェブサイトをご覧ください。

MOP-25C-8-8 1組

←1 ←2

MOP-25-SPCR スペーサ単体

商品品番 外径 (A寸法) スペーサ単体

軸穴・キー溝追加加工 → P.xxxx	クリーン洗浄・クリーン梱包 → P.xxxx	ステンレスねじ変更 → P.xxxx
お問い合わせください	クリーン洗浄・クリーン梱包済み	ステンレスねじ対応済み