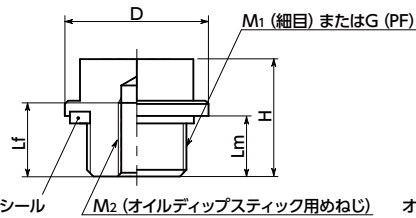
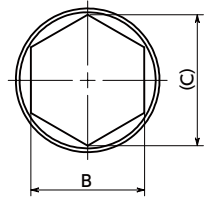
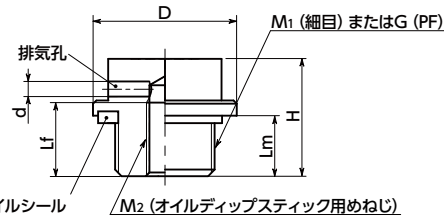
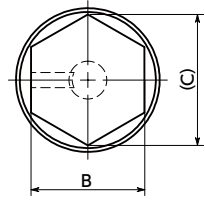


QPHAL-1 排気孔なし

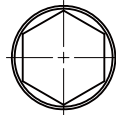


オイルシール M2 (オイルディップスティック用めねじ)

QPHAL-2 排気孔あり



OS 刻印マークなし



ES リフィルマーク



AS ドレンマーク



⚠ 使用上の注意

QPHAL-2 はオイルタンクの上面上に取りつけてください。
側面や底面に取りつけた場合、排気孔からタンク内の液体が
漏れ出る可能性があります。

- アルミニウム合金製のスクリュープラグ。
- メートル細目ねじと管用平行ねじを標準化。ねじサイズのバリエーションが豊富です。
- **QPHAL-M** ————— メートル細目ねじ
- **QPHAL-G** ————— 管用平行ねじ
- 使用可能温度：100℃
- **QPHAL-2** は六角部に排気孔があり、オイルの揮発によるタンク内の圧力上昇を防ぎます。
- 商品記号により、排気孔の有無が選択できます。



商品記号	排気孔
QPHAL-1	なし
QPHAL-2	あり

- 商品記号により、六角部の刻印マークが選択できます。

商品記号	刻印マーク
OS	なし
ES	リフィルマーク
AS	ドレンマーク

- 品番の末尾記号により、表面処理が選択できます。
- 末尾記号なし ————— 表面処理なし
- 末尾記号 **BK** ————— アルマイト処理 (黒)

● 材質・仕上げ



	QPHAL	QPHAL-BK
本体	アルミニウム合金	アルミニウム合金 アルマイト処理 (黒)
オイルシール	NBR (ニトリルゴム・黒)	NBR (ニトリルゴム・黒)

QPHAL-1 使用可能温度：100℃・排気孔なし

品番	D	M1 (細目) ねじの呼び		G (PF) ねじの呼び	Lm	H	M2 (並目) ねじの呼び		Lf	B	C	質量 (g)
		ねじの呼び	ピッチ				ねじの呼び	ピッチ				
QPHAL-19-M14-1.5-1	19	M14	1.5	—	8	15.5	M5	0.8	8	15	17.3	7
QPHAL-22-M16-1.5-1	22	M16	1.5	—	8	15.5	M5	0.8	8	18	20.8	10
QPHAL-26-M20-1.5-1	26	M20	1.5	—	8.5	16	M5	0.8	8	21	24.3	15
QPHAL-32-M26-1.5-1	32	M26	1.5	—	9	17	M5	0.8	8	27	31.2	27
QPHAL-32-M27-1.5-1	32	M27	1.5	—	9	17	M5	0.8	8	27	31.2	30
QPHAL-40-M33-1.5-1	40	M33	1.5	—	11	19.5	M5	0.8	8	32	37	47
QPHAL-50-M40-1.5-1	50	M40	1.5	—	12	21	M5	0.8	8	41	47.3	82
QPHAL-50-M42-1.5-1	50	M42	1.5	—	12	21	M5	0.8	8	41	47.3	82
QPHAL-50-M42-2-1	50	M42	2	—	12	21	M5	0.8	8	41	47.3	82
QPHAL-19-G1 / 4-1	19	—	—	G1/4	8	15.5	M5	0.8	8	15	17.3	7
QPHAL-22-G3 / 8-1	22	—	—	G3/8	8	15.5	M5	0.8	8	18	20.8	10
QPHAL-26-G1 / 2-1	26	—	—	G1/2	8.5	16	M5	0.8	8	21	24.3	18
QPHAL-32-G3 / 4-1	32	—	—	G3/4	9	17	M5	0.8	8	27	31.2	26
QPHAL-40-G1-1	40	—	—	G1	11	19.5	M5	0.8	8	32	37	47
QPHAL-50-G11 / 4-1	50	—	—	G1 - 1/4	12	21	M5	0.8	8	41	47.3	82
QPHAL-60-G11 / 2-1	60	—	—	G1 - 1/2	13	22	M5	0.8	8	50	57.7	120

QPHAL-2 使用可能温度：100℃・排気孔あり

品番	D	M1 (細目) ねじの呼び		G (PF) ねじの呼び	Lm	H	d	M2 (並目) ねじの呼び		Lf	B	C	質量 (g)
		ねじの呼び	ピッチ					ねじの呼び	ピッチ				
QPHAL-19-M14-1.5-2	19	M14	1.5	—	8	15.5	2	M5	0.8	8	15	17.3	7
QPHAL-22-M16-1.5-2	22	M16	1.5	—	8	15.5	2	M5	0.8	8	18	20.8	10
QPHAL-26-M20-1.5-2	26	M20	1.5	—	8.5	16	2	M5	0.8	8	21	24.3	15
QPHAL-32-M26-1.5-2	32	M26	1.5	—	9	17	2	M5	0.8	8	27	31.2	27
QPHAL-32-M27-1.5-2	32	M27	1.5	—	9	17	2	M5	0.8	8	27	31.2	30
QPHAL-40-M33-1.5-2	40	M33	1.5	—	11	19.5	2	M5	0.8	8	32	37	47
QPHAL-50-M40-1.5-2	50	M40	1.5	—	12	21	2	M5	0.8	8	41	47.3	82
QPHAL-50-M42-1.5-2	50	M42	1.5	—	12	21	2	M5	0.8	8	41	47.3	82
QPHAL-50-M42-2-2	50	M42	2	—	12	21	2	M5	0.8	8	41	47.3	82
QPHAL-19-G1 / 4-2	19	—	—	G1/4	8	15.5	2	M5	0.8	8	15	17.3	7
QPHAL-22-G3 / 8-2	22	—	—	G3/8	8	15.5	2	M5	0.8	8	18	20.8	10
QPHAL-26-G1 / 2-2	26	—	—	G1/2	8.5	16	2	M5	0.8	8	21	24.3	18
QPHAL-32-G3 / 4-2	32	—	—	G3/4	9	17	2	M5	0.8	8	27	31.2	26
QPHAL-40-G1-2	40	—	—	G1	11	19.5	2	M5	0.8	8	32	37	47
QPHAL-50-G11 / 4-2	50	—	—	G1 - 1/4	12	21	2	M5	0.8	8	41	47.3	82
QPHAL-60-G11 / 2-2	60	—	—	G1 - 1/2	13	22	2	M5	0.8	8	50	57.7	120

- 品番指定 ※価格・納期はNBKウェブサイトをご覧ください。

QPHAL-19-G1/4-OS-1-BK

