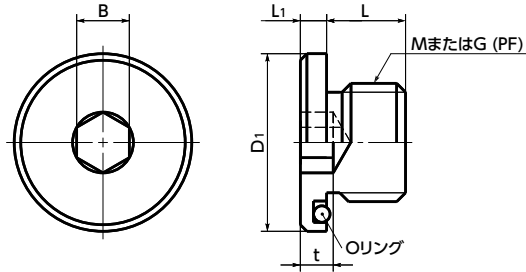


## SFMS/SFM フランジ付き六角穴付きスクループラグ

SUS ステンレス



- Oリングが付属しているため、めねじ側部材への溝加工が不要です。
- 平行ねじのため、テーパねじを締めつけたときのようなめねじ側部材の歪みが発生しません。取りつけ・取りはずしの多い油圧機器・空圧機器などに適しています。
- ステンレス製の **SFMS** はメートルねじと管用平行ねじを標準化。

## ● 用途

油圧機器 / 空圧機器 / 一般産業機械

## ● 材質・仕上げ



	SFM	SFMS
本体	SCM435 (硬度 32 - 42HRC) 四三酸化鉄皮膜(黒)	SUS304
Oリング	ニトリルゴム (JIS B 2401の1種B)	フッ素ゴム (JIS B 2401の4種D)

SFMS 本体：ステンレス製/Oリング：フッ素ゴム・メートルねじ

単位：mm

品番	M(細目)		L	D1	L1	B	t	Oリング No.	推奨締めつけ トルク (N・m)	質量 (g)
	ねじの呼び	ピッチ								
SFM-M8	M8	1	7	16	4	5	3.5	P10	15.7	4
SFM-M10	M10	1	8	19.5	4	5	4	P12.5	19.6	7
SFM-M12	M12	1.5	12	21	4	6	5	P14	27.5	14
SFM-M14	M14	1.5	12	23	4	6	5	P16	39.2	19
SFM-M16	M16	1.5	12	25	4	8	6	P18	63.7	25
SFM-M18	M18	1.5	12	27	4	8	6	P20	78.5	32
SFM-M20	M20	1.5	14	32.5	5	10	6.5	P22.4	113	47
SFM-M22	M22	1.5	14	35	5	10	6.5	P25	137	57
SFM-M24	M24	1.5	14	38	5	12	7.5	P28	201	68
SFM-M27	M27	2	16	40	5	12	7.5	P30	245	94

- 品番指定 ※価格・納期はNBKウェブサイトをご覧ください。

## SFMS-M10



1 バラ売り → P.0000    クリーン洗浄・クリーン梱包 → P.0000    ねじカット → P.0000    ゆるみ止め → P.0000    脱落防止加工 → P.0000  
1個から注文できるため対象外    ステンレス製のみ対応可・別料金    対応不可    対応不可    対応不可

SFMS 本体：ステンレス製/Oリング：フッ素ゴム・メートルねじ

単位：mm

品番	M			L	D1	L1	B	t	Oリング No.	推奨締めつけ トルク (N・m)	質量 (g)
	ねじの呼び	並目/細目	ピッチ								
SFMS-M5	M5	並目	0.8	6.5	12	3.5	2.5	2	P7	3	3.1
SFMS-M6	M6	並目	1	7	13	3.5	3	2.5	P8	5	3.6
SFMS-M8	M8	細目	1	7	16	4	5	3.5	P10	10.9	6.6
SFMS-M8-CS	M8	並目	1.25	8	16	4	4	3.5	P10	10.9	7.1
SFMS-M10	M10	細目	1	8	19.5	4	5	4	P12.5	13.7	11
SFMS-M10-CS	M10	並目	1.5	9	19.5	4	4	4	P12.5	13.7	11
SFMS-M12	M12	細目	1.5	12	21	4	6	5	P14	19.2	16
SFMS-M14	M14	細目	1.5	12	23	4	6	5	P16	27.4	21
SFMS-M16	M16	細目	1.5	12	25	4	8	6	P18	44.5	25
SFMS-M18	M18	細目	1.5	12	27	4	8	6	P20	54.9	32
SFMS-M20	M20	細目	1.5	14	32.5	5	10	6.5	P22.4	78.9	50
SFMS-M22	M22	細目	1.5	14	35	5	10	6.5	P25	96.1	61
SFMS-M24	M24	細目	1.5	14	38	5	12	7.5	P28	141	68
SFMS-M27	M27	細目	2	16	40	5	12	7.5	P30	172	94

SFMS 本体：ステンレス製/Oリング：フッ素ゴム・管用平行ねじ

単位：mm

品番	G (PF) ねじの呼び	L	D1	L1	B	t	Oリング No.	推奨締めつけ トルク (N・m)	質量 (g)
SFMS-1	G1/8	8	19.5	4	5	4	P12.5	13.3	10
SFMS-2	G1/4	12	23	4	6	5	P16	25.7	19
SFMS-3	G3/8	12	27	4	8	6	P20	50.8	28
SFMS-4	G1/2	14	35	5	10	6.5	P25	91.5	56