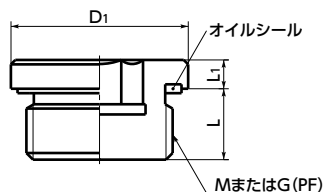
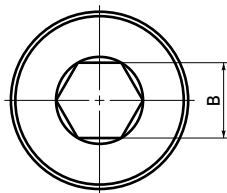


## SPN-L フランジ付き六角穴付きスクリープラグ



- 品番指定 ※価格・納期はNBKウェブサイトをご覧ください。

## SPN-M16-L



- 高油圧仕様のスクリープラグ。
- メートル細目ねじと管用平行ねじを標準化。
- 使用可能温度：100℃

## ● 用途

油圧機器 / 空圧機器 / 一般産業機械

## ● 材質・仕上げ



SPN-L	
本体	SUM22L 三価クロメート処理
オイルシール	NBR (黒)

## SPN-L メートル細目ねじ

単位: mm

品番	M(細目) ねじの呼び		D1	L1	L	B	使用可能温度 (℃)	許容圧力 (MPa)	許容締めつけトルク (N・m)	質量(g)
	呼び	ピッチ								
SPN-M8-L	M8	1	12	4	8	4	100	40	8	5
SPN-M10-L	M10	1	14	4	8	5	100	40	10	8
SPN-M12-L	M12	1.5	17	5	12	6	100	40	20	14
SPN-M14-L	M14	1.5	19	5	12	6	100	40	30	20
SPN-M16-L	M16	1.5	22	5	12	8	100	40	34	25
SPN-M18-L	M18	1.5	24	5	12	8	100	40	42	30
SPN-M20-L	M20	1.5	26	5	14	10	100	40	60	41
SPN-M22-L	M22	1.5	27	5	14	10	100	40	60	50
SPN-M24-L	M24	1.5	30	5	14	12	100	40	85	57
SPN-M26-L	M26	1.5	32	5	14	12	100	40	85	75
SPN-M27-L	M27	2	32	5	16	12	100	40	85	80
SPN-M30-L	M30	1.5	37	6.5	16	17	100	40	130	103
SPN-M33-L	M33	2	40	6.5	16	17	100	40	130	130
SPN-M42-L	M42	2	50	6.5	16	22	100	25	240	210
SPN-M48-L	M48	2	55	6.5	16	24	100	25	280	260

## SPN-L 管用平行ねじ

単位: mm

品番	G(PF) ねじの呼び	D1	L1	L	B	使用可能温度 (℃)	許容圧力 (MPa)	許容締めつけトルク (N・m)	質量(g)
SPN-2-L	G1/4	19	5	12	6	100	40	26	26
SPN-3-L	G3/8	22	5	12	8	100	40	34	34
SPN-4-L	G1/2	27	5	14	10	100	40	60	60
SPN-6-L	G3/4	32	5	16	12	100	40	85	85
SPN-8-L	G1	40	6.5	16	17	100	40	130	130
SPN-10-L	G1 - 1/4	50	6.5	16	22	100	25	240	210
SPN-12-L	G1 - 1/2	55	6.5	16	24	100	25	280	240

1 バラ売り

1個から注文できるため対象外

クリーン洗浄・クリーン梱包

対応不可

ねじカット

対応不可

ゆるみ止め

対応不可

脱落防止加工

対応不可