

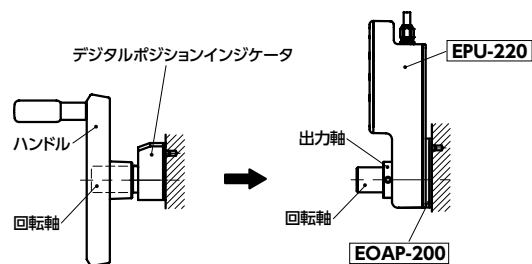
単位: mm

● 材質・仕上げ

	EOAP-200
プレート	アルミニウム合金 パレル研磨
位置決めピン	アルミニウム合金
クッションフォーム	ポリエチレン
品番	質量 (g)
EOAP-200	16

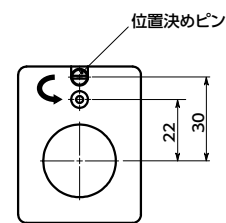
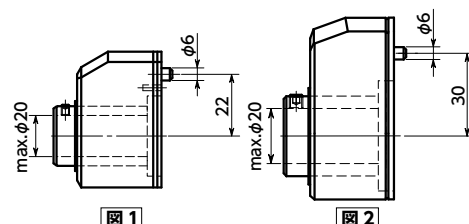


- **EPU-210** (→ P.xxxx) **EPU-220** (→ P.xxxx) 専用のプレート。
- 装置についているデジタルポジションインジケータとハンドルを **EPU-210** **EPU-220** に置き換える場合、装置側のデジタルポジションインジケータ位置決めピン用の穴をそのまま利用して、**EPU-210** **EPU-220** を取り付けることができます。



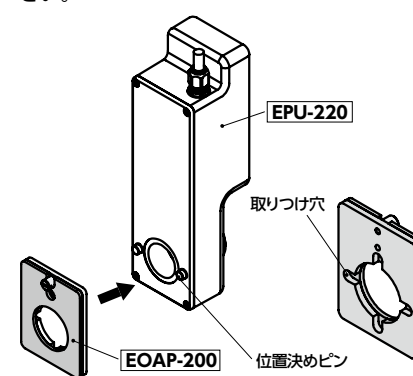
⚠ 使用上の注意

**EOAP-200** は **図1** および **図2** のサイズのデジタルポジションインジケータから置き換える場合に使用できます。出荷時、**EOAP-200** の位置決めピンの位置は **図2** のサイズに合わせてあります。**図1** のサイズのデジタルポジションインジケータから置き換える場合は、マイナスドライバーなどで位置決めピンを左に回して取りはずし、位置を変更してください。(推奨締めつけトルク: 0.3N・m)

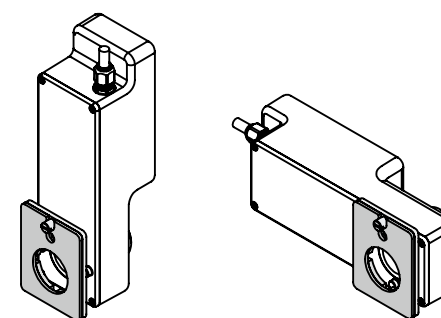


● 取り付け

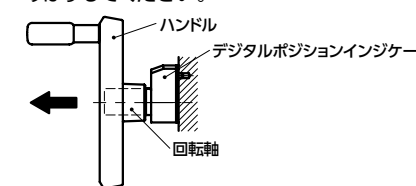
- ① **EPU-210** または **EPU-220** の位置決めピンと、**EOAP-200** の取り付け穴の位相を合わせて取りつけてください。



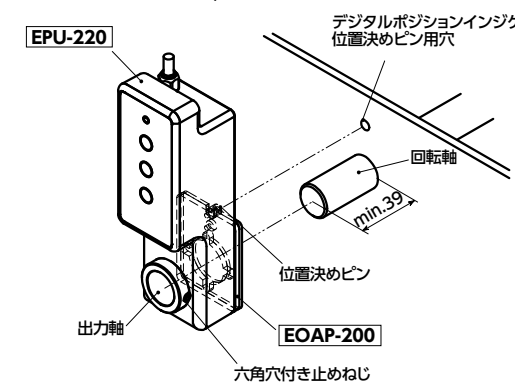
取り付け方向は90°ごとに変えることができます。装置に干渉しない位置に設定してください。



- ② デジタルポジションインジケータとハンドルを回転軸から取りはずしてください。



- ③ **EPU-210** または **EPU-220** に **EOAP-200** を取りつけた状態で出力軸に回転軸を通し、**EPU-210** または **EPU-220** に付属の六角穴付き止めねじで固定してください。(推奨締めつけトルク: 2.8N・m)



- 品番指定 ※価格・納期はNBKウェブサイトをご覧ください。

**EOAP-200**



使用可能な地域: 日本、アメリカ、カナダ、メキシコ、中国、韓国、台湾、欧州