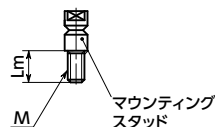
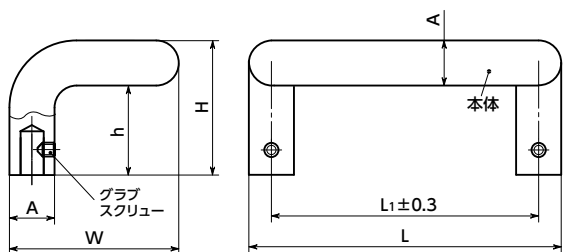
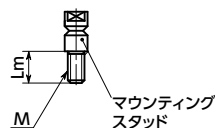
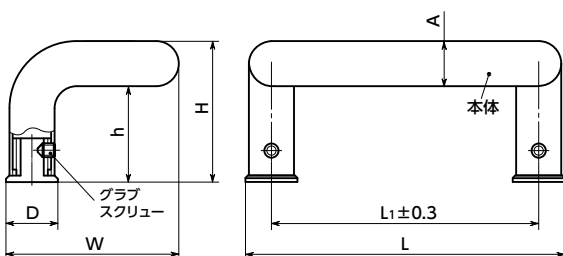


UDMS-20



UDMS-28



● 材質・仕上げ



	UDMS
本体	SUS304相当 ショットブラスト
マウンティングスタッド	SUS303相当
グラブスクリュー	ステンレス

- 円形断面のステンレス取っ手。
- 耐蝕性にすぐれたSUS304相当を使用しています。
- ショットブラストの美しい仕上げ。
- マウンティングスタッドを使用することで、前面から取りつけることができます。
- 取り付け用のマウンティングスタッドとグラブスクリューが付属しています。
- **UDMS-28** は中空パイプを使用。軽量です。

単位：mm

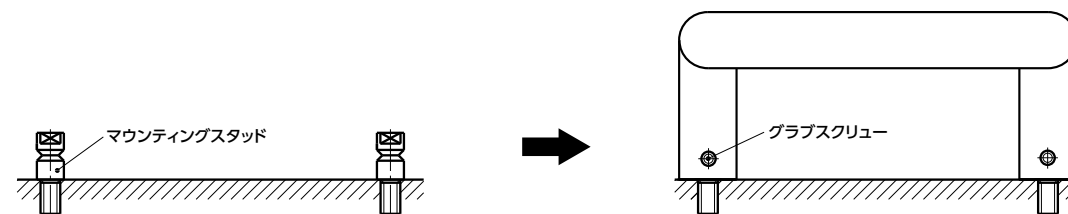
品番	A	L1	D	H	h	L	Lm	M	W	許容荷重*1 (N)	質量 (g)
UDMS-20-200	20	200	-	68	48	220	20	M8	115	1000	1112
UDMS-20-300	20	300	-	68	48	320	20	M8	115	1000	1360
UDMS-28-250	28	250	32	90	62	282	20	M10	144	1000	870
UDMS-28-350	28	350	32	90	62	382	20	M10	144	1000	1020
UDMS-28-500	28	500	32	90	62	532	20	M10	144	1000	1205

*1： 人の手で使用する許容荷重です。



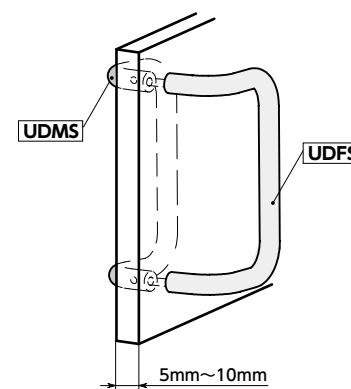
● 取り付け方法

- ①機械・装置にマウンティングスタッドを取りつけてください。
- ②マウンティングスタッドに取っ手本体を取りつけ、グラブスクリューで固定してください。



● 使用例

UDMS (おねじ) と **UDFS** (めねじ) を組み合わせて、扉の両面に取っ手を取りつけることができます。
扉の厚さは5mm~10mmの範囲としてください。



● 品番指定 ※価格・納期はNBKウェブサイトをご覧ください。

UDMS-20-200



クリーン洗浄・クリーン梱包 お問い合わせください	レーザ刻印 対応可・別料金
-----------------------------	------------------