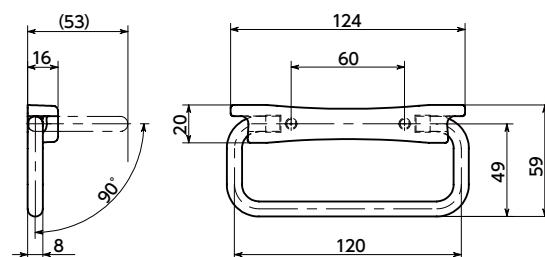


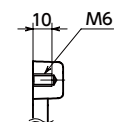
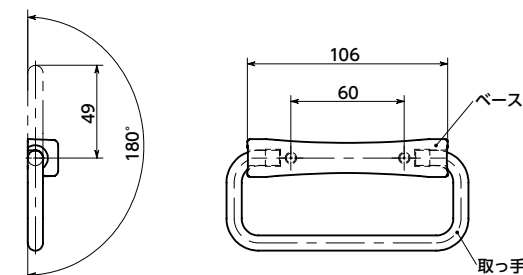
URAFS-120-1

URAFS-120-2



URAFS-120-3

URAFS-120-4



- ステンレス製の折りたたみ式取っ手。使用しないときは、取っ手本体を倒すことができます。

- 商品記号により、取っ手の操作範囲および保持スプリングの有無が選択できます。

| 商品記号 | 取っ手の操作範囲 | 保持スプリング |
|-------------|----------|---------|
| URAFS-120-1 | 90° | なし |
| URAFS-120-2 | 90° | あり |
| URAFS-120-3 | 180° | なし |
| URAFS-120-4 | 180° | あり |

- 保持スプリングを取りつけることにより、取っ手を任意の位置で保持できます。また、不用意な取っ手の動きや、振動によるノイズの発生を防止します。

- ベースの表面処理のバリエーションは2種類。品番の末尾記号により選択できます。

| 末尾記号 | 表面処理 |
|------|-------------|
| BK | 静電塗装(つや消し黒) |
| GS | ショットプラスト |

- オプションで取り付け用の六角穴付きボルト(SUSXM7製)を付属します。ねじ付属サービス(別料金)をご利用ください。

● 材質・仕上げ

| | URAFS-1-BK URAFS-3-BK | URAFS-2-BK URAFS-4-BK | URAFS-1-GS URAFS-3-GS | URAFS-2-GS URAFS-4-GS |
|------------------------|--------------------------------|--------------------------------|-----------------------------|-----------------------------|
| 取っ手 | SUS304 ショットプラスト | SUS304 ショットプラスト | SUS304 ショットプラスト | SUS304 ショットプラスト |
| ベース | SCS13(SUS304相当) 静電塗装(つや消し黒) | SCS13(SUS304相当) 静電塗装(つや消し黒) | SCS13(SUS304相当) ショットプラスト | SCS13(SUS304相当) ショットプラスト |
| 保持スプリング | - | SUS301 | - | SUS301 |
| 六角穴付きボルト (ねじ付属サービス) | SUSXM7 | SUSXM7 | SUSXM7 | SUSXM7 |



| 品番 | 許容荷重*1 (N) | 質量(g) | ねじ付属サービス ねじサイズ |
|-------------|---------------|-------|-------------------|
| URAFS-120-1 | 1000 | 267 | M6×12 |
| URAFS-120-2 | 1000 | 268 | M6×12 |
| URAFS-120-3 | 1000 | 261 | M6×12 |
| URAFS-120-4 | 1000 | 262 | M6×12 |

単位:mm

*1: 人の手で使用する許容荷重です。

クリーン洗浄・クリーン梱包 → P.xxxx

対応不可

レーザー刻印 → P.xxxx

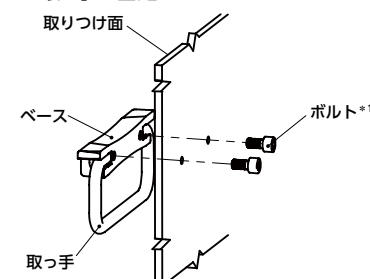
対応不可

● 取り付け方法

各部品は分解された状態で出荷します。

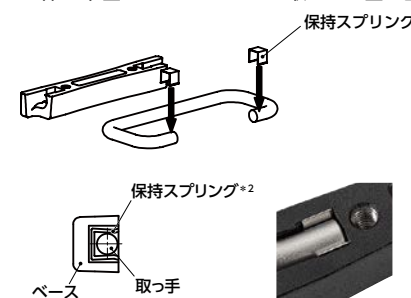


ベースと取り付け面で取っ手をはさみ込むようにして、ボルトで固定してください。取っ手をベースにはめ込んだだけでは、取っ手は固定されません。



*1: ボルトは付属していません。
ねじ付属サービス(別料金)をご利用ください。

URAFS-2 URAFS-4 は、2個の保持スプリングを取っ手の各先端に取りつけた後、ベースと保持スプリングの位置関係が下図になるようにして、取り付け面に固定してください。



*2: 保持スプリングの向きに注意してください。

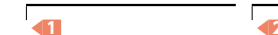
⚠ 使用上の注意

保持スプリングの開口部は鋭利なため、触れてけがをしないようにご注意ください。



- 品番指定 ※価格・納期はNBKウェブサイトをご覧ください。

URAFS-120-2-BK



URAFS-120-2-BK-P



ねじ付属サービス(別料金)をご利用の場合は、商品品番の末尾に「P」を追加してください。