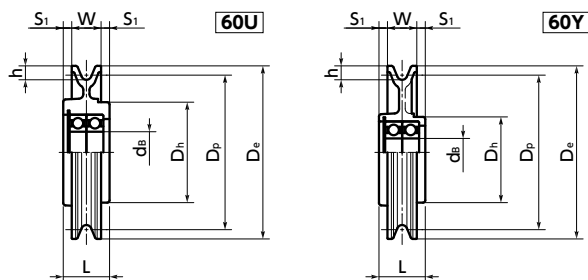


# RS20 標準ロープシーブ D/d=20

 標準ベアリング組込品


## RS20-B 標準ベアリング組込品

単位: mm

品番	適用ロープ径 d	シーブ									標準ベアリング			
		溝底半径 r	溝深さ h	形状図番 Type	外径 De	ピッチ円直径 Dp	ハブ径 Dh	ハブ長さ L	ハブ出 S1	リム幅 W	荷重*2 (kN)	呼び番号*1	軸穴径 db	質量 (kg)
RS20-6-125-1-B	6	3.35	9	60U	137	125	85	30	5.5	19	8.3	6306ZZ×1	30	1.3
RS20-6.3-132-1-B	6.3	3.55	9.5	60U	144.7	132	85	30	5	20	9.2	6306ZZ×1	30	1.4
RS20-8-160-1-B	8	4.5	12.5	60Y	177	160	75	41	8	25	15.1	6206ZZ×2	30	2.4
RS20-9-180-1-B	9	5	14	60Y	199	180	85	45	8.5	28	19.2	6207ZZ×2	35	3.3
RS20-10-200-1-B	10	5.6	15	60Y	220	200	95	47	7.75	31.5	23.6	6208ZZ×2	40	4.1
RS20-11.2-224-1-B	11.2	6	17	60Y	246.8	224	106	53	8.75	35.5	29.7	6210ZZ×2	50	5.8
RS20-12.5-250-1-B	12.5	6.7	19	60Y	275.5	250	118	55	9.75	35.5	37	6211ZZ×2	55	7.2
RS20-14-280-1-B	14	7.5	21.2	60Y	308.4	280	132	61	10.5	40	46.4	6212ZZ×2	60	10.1
RS20-16-335-1-B	16	9	25	60Y	369	335	150	65	10	45	60.8	6214ZZ×2	70	15.1
RS20-18-375-1-B	18	10	28	60Y	413	375	170	83	16.5	50	76.8	6313ZZ×2	65	23.5
RS20-20-400-1-B	20	11.2	30	60Y	440	400	180	87	15.5	56	94.8	6314ZZ×2	70	28.6
RS20-22.4-450-1-B	22.4	12.5	35.5	60Y	498.6	450	200	95	16	63	118	6316ZZ×2	80	39.4
RS20-25-500-1-B	25	14	37.5	60Y	550	500	212	99	14	71	148	6317ZZ×2	85	51.9

\*1: **RS20-22.4-450-1-B** | **RS20-25-500-1-B** に止め輪は付属していません。

\*2: シーブ本体の許容荷重です。標準ベアリング組込品はベアリングの許容荷重もご確認ください。

## RS20 下穴品

単位: mm

品番	適用ロープ径 d	シーブ									荷重 (kN)	下穴径	質量 (kg)
		溝底半径 r	溝深さ h	形状図番 Type	外径 De	ピッチ円直径 Dp	ハブ径 Dh	ハブ長さ L	ハブ出 S1	リム幅 W			
RS20-6-125-1	6	3.35	9	60U	137	125	85	30	5.5	19	8.3	40	1.6
RS20-6.3-132-1	6.3	3.55	9.5	60U	144.7	132	85	30	5	20	9.2	40	1.7
RS20-8-160-1	8	4.5	12.5	60Y	177	160	75	41	8	25	15.1	40	2.5
RS20-9-180-1	9	5	14	60Y	199	180	85	45	8.5	28	19.2	40	3.6
RS20-10-200-1	10	5.6	15	60Y	220	200	95	47	7.75	31.5	23.6	50	4.4
RS20-11.2-224-1	11.2	6	17	60Y	246.8	224	106	53	8.75	35.5	29.7	60	6.2
RS20-12.5-250-1	12.5	6.7	19	60Y	275.5	250	118	55	9.75	35.5	37	60	8
RS20-14-280-1	14	7.5	21.2	60Y	308.4	280	132	61	10.5	40	46.4	70	10.9
RS20-16-335-1	16	9	25	60Y	369	335	150	65	10	45	60.8	80	16.3
RS20-18-375-1	18	10	28	60Y	413	375	170	83	16.5	50	76.8	96	24.6
RS20-20-400-1	20	11.2	30	60Y	440	400	180	87	15.5	56	94.8	106	29.7
RS20-22.4-450-1	22.4	12.5	35.5	60Y	498.6	450	200	95	16	63	118	130	38.6
RS20-25-500-1	25	14	37.5	60Y	550	500	212	99	14	71	148	140	50.5


## ベアリング穴追加加工サービス

ロープシーブに単列深溝玉軸受用の穴加工を行います。



● 品番指定 ※価格・納期はNBKウェブサイトをご覧ください。

## RS20-22.4-450-1-B

 ベアリング加工

対応可・別料金