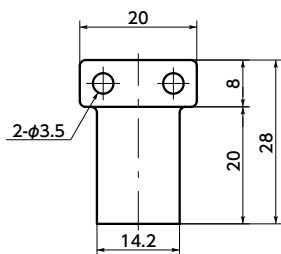
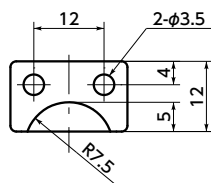
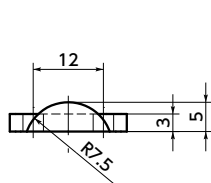
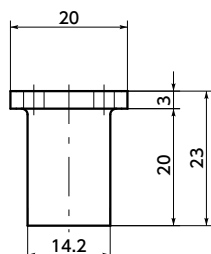


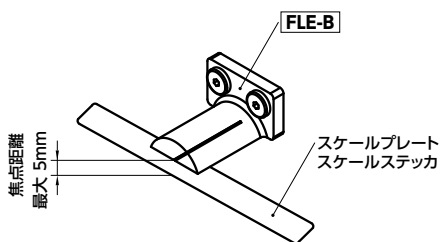
FLE-A



FLE-B



- スケールプレート **FSP** (⇒ P.xxxx) スケールステッカ **FSS** **FST** (⇒ P.xxxx) 専用レンズ。目盛りの読み取りが容易になります。
- 用途に応じて2種類の取り付け方法から選択できます。  
**FLE-A** —— 前面取り付け  
**FLE-B** —— 側面取り付け
- アクチュエータなどの原点表示としても便利です。
- 取り付け用のステンレス製六角穴付き極低頭ボルト **SSHS-M3-10** (⇒ P.xxxx) が付属しています。
- 焦点距離：最大5mm



- 材質・仕上げ



品番 <b>1</b>	質量(g)
<b>FLE-28-20-A</b>	1.7
<b>FLE-23-20-B</b>	1.5

	<b>FLE</b>
本体	アクリル(透明)
ねじ	SUSXM7 (SUS304相当)

- 使用例  
スケールプレート **FSP** スケールステッカ **FSS** **FST** と組み合わせてご使用ください。

**FSP** ⇒ P.xxxx

**FSS** **FST** ⇒ P.xxxx



- 品番指定 ※価格・納期はNBKウェブサイトをご覧ください。

## FLE-28-20-A



スケールプレート・スケールステッカカット ⇒ P.xxxx

対応不可