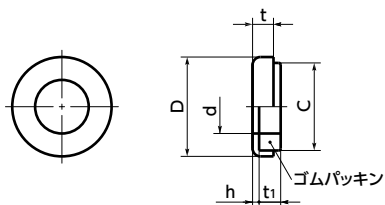


# SWS-TF シール座金 (PTFEコーティング)



WEB 選定ナビ WEB CAD Download 耐薬品 SUS ステンレス



## ⚠ 使用上の注意

- 締めつけ時にボルト座面との摩擦でコーティングがはがれることがあります。締めつけ過ぎにご注意ください。
- **SNHS-HTF** と組み合わせて使用する場合、締めつけトルクは **SNHS-HTF** の推奨締めつけトルク以下としてください。

- 座金にゴムパッキンを組み込んだシール座金。
- ねじ頭部の座面部からの気体・液体の漏れを防止します。
- 座金本体はPTFE (四ふっ化エチレン) コーティング、ゴムパッキンには耐薬品性にすぐれたフッ素ゴムを使用。
- PTFEコーティングの耐薬品性について → P.xxxx
- 用途

FPD・半導体製造のウェットプロセス/プリント基板エッチング装置/  
金属表面処理設備/洗浄装置/化学プラント

## ● 材質・仕上げ



	SWS-TF
本体	SUS304 PTFE (四ふっ化エチレン) コーティング
ゴムパッキン	フッ素ゴム

単位: mm

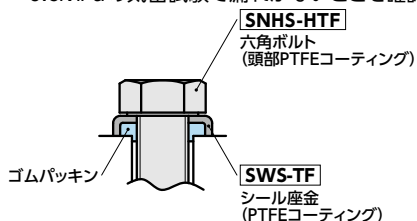
品番	価格/袋*1 (円)	呼び	d	D	h	t	t1	C	質量 (g)	1袋入り数
<b>SWS-3-TF</b>	350	3	3.2	7	0.5	2.2	2.2	6.3	0.2	1
<b>SWS-4-TF</b>	390	4	4.2	8	0.5	2.1	2.3	7.2	0.2	1
<b>SWS-5-TF</b>	400	5	5.2	9.5	0.8	2.7	2.8	8.2	0.6	1
<b>SWS-6-TF</b>	420	6	6.2	11.5	1	3	3	9.8	1	1
<b>SWS-8-TF</b>	460	8	8.2	15.2	1	3.2	3.3	13.4	1.8	1

\*1: 1袋あたりの価格です。

## ● 使用例

六角ボルト (頭部PTFEコーティング) **SNHS-HTF** (→ P.xxxx) と組み合わせて使用することで、座面からねじ部への薬液の浸入を防ぎます。

- 0.6MPaの気密試験で漏れがないことを確認しています。



## ● 関連商品

PTFEコーティングをしていないシール座金 **SWS** があります。

→ P.xxxx



## ● 品番指定

直送 14時当日出荷 WEB NBKネットショップ

# SWS-6-TF



1 バラ売り → P.1642	クリーン洗浄・クリーン梱包 → P.1640	ねじカット → P.1644	ゆるみ止め → P.1645	脱落防止加工 → P.1646
本商品は1個/袋です	対応可・別料金	対応不可	対応不可	対応不可