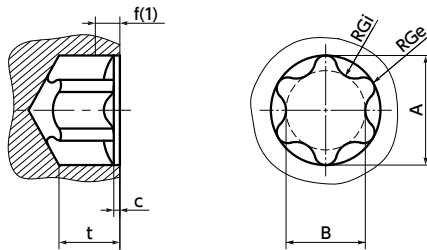


ボルト及びねじ用のヘキサロビュラ穴の形状・寸法



注(1)口元の広がり部の許容深さfは表による。

ヘキサロビュラ穴の番号 No.		3	4	5	6	8	10	15	20	25	30	40	45	50	
呼び寸法(2)	A	1.2	1.35	1.5	1.75	2.4	2.8	3.35	3.95	4.5	5.6	6.75	7.93	8.95	
	B	0.85	1.0	1.1	1.27	1.75	2.05	2.4	2.85	3.25	4.05	4.85	5.64	6.45	
口元の広がり部の許容深さ f		0.114	0.13	0.22	0.35	0.48	0.56	0.67	0.79	0.90	1.12	1.18	1.39	1.56	
通り側ゲージの許容限界寸法	A	最大	1.145	1.305	1.430	1.709	2.349	2.776	3.309	3.893	4.465	5.557	6.687	7.856	8.872
		最小	1.131	1.291	1.415	1.695	2.335	2.761	3.295	3.879	4.451	5.543	6.673	7.841	8.857
	B	最大	0.815	0.927	1.028	1.224	1.686	1.993	2.367	2.778	3.185	3.972	4.780	5.570	6.380
		最小	0.800	0.912	1.013	1.210	1.672	1.979	2.353	2.764	3.170	3.958	4.766	5.555	6.366
	Gi	最大	0.270	0.312	0.342	0.396	0.523	0.609	0.728	0.871	0.932	1.206	1.440	1.808	1.828
		最小	0.263	0.305	0.318	0.371	0.498	0.585	0.704	0.846	0.907	1.182	1.415	1.784	1.804
	Ge	最大	0.085	0.093	0.111	0.134	0.193	0.231	0.269	0.307	0.378	0.454	0.548	0.576	0.777
		最小	0.078	0.087	0.107	0.130	0.188	0.227	0.265	0.303	0.371	0.448	0.544	0.572	0.773
止り側ゲージの許容限界寸法	A	最大	1.122	1.382	1.506	1.785	2.425	2.852	3.385	3.970	4.566	5.659	6.814	7.983	8.999
		最小	1.214	1.374	1.499	1.778	2.419	2.845	3.379	3.963	4.560	5.652	6.807	7.976	8.992
	B	最大	0.790	0.917	1.044	1.181	1.664	1.956	1.956	2.616	2.868	3.886	4.661	4.661	6.413
		最小	0.145	0.191	0.221	0.241	0.370	0.441	0.408	0.614	0.647	0.949	1.125	1.123	1.640
	Gi	最大	0.137	0.180	0.208	0.231	0.360	0.431	0.398	0.602	0.637	0.939	1.112	1.110	1.628
		最小	0.130	0.140	0.157	0.180	0.238	0.276	0.315	0.353	0.436	0.513	0.619	0.648	0.848
	Ge	最大	0.119	0.132	0.147	0.173	0.231	0.269	0.307	0.345	0.429	0.505	0.612	0.640	0.840
		最小	0.965	1.105	1.205	1.445	1.925	2.285	2.765	3.285	3.725	4.665	5.605	6.665	7.385
寸法Bに対する止り側円筒ゲージの許容限界寸法		最大	0.965	1.105	1.205	1.445	1.925	2.285	2.765	3.285	3.725	4.665	5.605	6.665	7.385
		最小	0.960	1.100	1.200	1.440	1.920	2.280	2.760	3.280	3.720	4.660	5.600	6.660	7.380

注(2)ヘキサロビュラ穴の輪郭の曲線は、上記の表で規定するゲージによって決まる。

備考 1. 座ぐり深さcは、穴の番号No.15以下のものは0.13mm以下、穴の番号No.15を超えるものは0.25mm以下とする。

2. 沈み深さは、それぞれの製品規格による。

3. 穴底の形状は、沈み深さtの許容限界を満足すれば、製造業者の任意とする。

4. ヘキサロビュラ穴は通り側ゲージが該当する製品規格で規定する沈み深さtまで容易に入らなければならない。

5. 止り側ゲージは表に規定する口元の広がり部の許容深さfより深く入ってはならない。