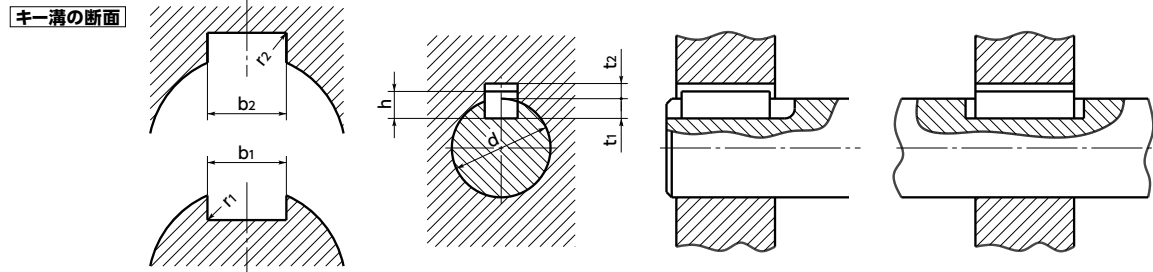
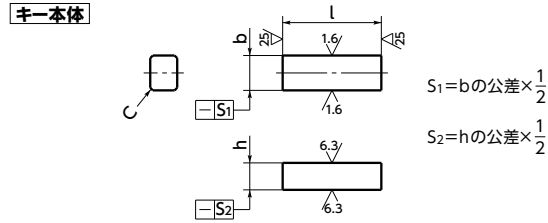


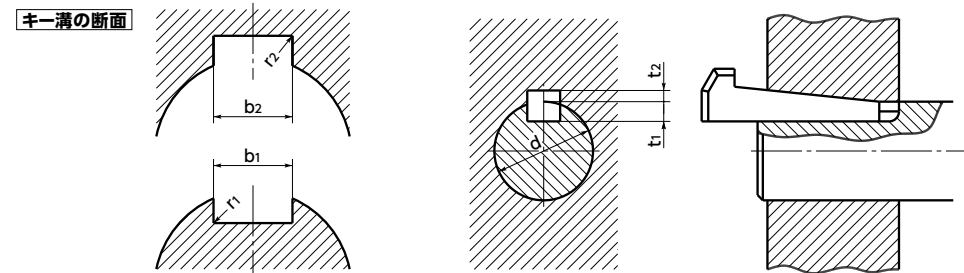
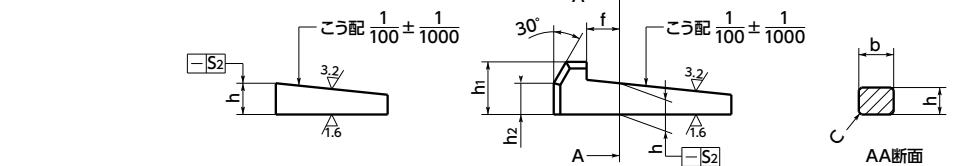
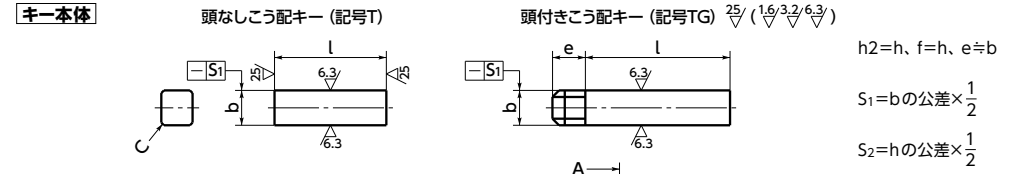
平行キー及びキー溝の形状・寸法



単位: mm

キーの呼び寸法 b×h	キーの寸法				C	l	キー溝の寸法					r1 及び r2	t1の 基準 寸法	t2の 基準 寸法	t1及び t2の 許容差	適応する 軸径 d	参考	
	b		h				b1及び b2の 基準 寸法	滑動形		普通形								縮込み形 b1及び b2の 許容差 (P9)
	基準 寸法	許容差 (h9)	基準 寸法	許容差				b1	b2	b1	b2							
2×2	2	0	2	0	0.16 - 0.25	6 - 20	2	+0.025	+0.060	-0.004	±0.0125	-0.006	0.08 - 0.16	1.2	1.0	+0.1 0	6 - 8	参考
3×3	3	-0.025	3	-0.025		6 - 36	3	0	+0.020	-0.029	±0.0125	-0.031		1.8	1.4		8 - 10	
4×4	4	0	4	0		8 - 45	4	+0.030	+0.078	0	±0.0150	-0.012		2.5	1.8		10 - 12	
5×5	5		5			-0.030	10 - 56							5	0		+0.030	
6×6	6	6	-0.036	h9		14 - 70	6	0	+0.030	-0.030	±0.0150	-0.042		3.5	2.8		17 - 22	
(7×7)	7	7				0.25 - 0.40	16 - 80							7	+0.036		+0.098	
8×7	8	-0.036	7	h11	0.40 - 0.60	18 - 90	8	0	+0.040	-0.036	±0.0180	-0.051	4.0	3.3	22 - 30			
10×8	10	0	8			22 - 110	10	+0.043	+0.120	0	±0.0215	-0.018	-0.061	5.0	3.3	30 - 38		
12×8	12		8			0	28 - 140							12	0	+0.050	-0.043	±0.0215
14×9	14	9	-0.090			36 - 160	14	0	+0.052	+0.149	0	±0.0260	-0.022	-0.074	5.5	3.8	44 - 50	
(15×10)	15	10	-0.043			40 - 180	15								0	+0.050	-0.043	±0.0215
16×10	16	10	-0.052			h11	45 - 180	16	0	+0.052	+0.149	0	±0.0260	-0.022	-0.074	6.0	4.3	50 - 58
18×11	18	11			50 - 200		18	0								+0.052	+0.149	0
20×12	20	12	0		h11	56 - 220	20	+0.052	+0.149	0	±0.0260	-0.022	-0.074	7.5	4.9	65 - 75		
22×14	22	14				63 - 250	22							0	+0.052	+0.149	0	±0.0260
(24×16)	24	16	0		70 - 280	24	0	+0.052	+0.149	0	±0.0260	-0.022	-0.074	8.0	8.4	80 - 90		
25×14	25	14	-0.110		70 - 280	25	0	+0.062	+0.180	0	±0.0310	-0.026	-0.088	9.0	5.4	85 - 95		
28×16	28	16	80 - 320		28	0								+0.062	+0.180	0	±0.0310	-0.026
32×18	32	18	0	90 - 360	32	0	+0.062	+0.180	0	±0.0310	-0.026	-0.088	11.0	7.4	110 - 130			

こう配キー・頭付きこう配キー及びキー溝の形状・寸法



単位: mm

キーの呼び寸法 b×h	キーの寸法				h1	C	l	キー溝の寸法					r1 及び r2	t1の 基準 寸法	t2の 基準 寸法	t1及び t2の 許容差	適応する 軸径 d	参考
	b		h					b1及びb2 の 基準 寸法 (D10)	r1 及び r2	t1の 基準 寸法	t2の 基準 寸法	t1及び t2の 許容差						
	基準 寸法	許容差 (h9)	基準 寸法	許容差														
2×2	2	0	2	0	h9	0.16 - 0.25	6 - 30	2	+0.060	0.08 - 0.16	1.2	0.5	+0.05	6 - 8	参考			
3×3	3	-0.025	3	-0.025			6 - 36	3	+0.020		1.8	0.9	0	8 - 10				
4×4	4	0	4	0			8 - 45	4	+0.078		2.5	1.2	+0.1 0	10 - 12				
5×5	5		5				-0.030	10 - 56						5		+0.030	3.0	1.7
6×6	6	6	-0.036	h9			14 - 70	6	+0.098		3.5	2.2	+0.1 0	17 - 22				
(7×7)	7	7					0.25 - 0.40	16 - 80						7		+0.040	4.0	3.0
8×7	8	-0.036	7	h11	0.40 - 0.60	18 - 90	8	0	+0.040	0.25 - 0.40	4.0	2.4	22 - 30					
10×8	10	0	8			22 - 110	10	+0.120	+0.050		5.0	2.4	+0.2 0	30 - 38				
12×8	12		8			0	28 - 140				12	0	+0.090	5.0	2.4	0	38 - 44	
14×9	14	9	-0.090			36 - 160	14	0	+0.149		+0.065	0.40 - 0.60	0.25 - 0.40	5.5	2.9	44 - 50		
(15×10)	15	10	-0.043			40 - 180	15							0	+0.120	+0.050	5.0	5.0
16×10	16	10	-0.052			h11	45 - 180	16	+0.149		+0.065	0.40 - 0.60	0.25 - 0.40	0.40 - 0.60	6.0	3.4	50 - 58	
18×11	18	11			50 - 200		18	0		+0.149					+0.065	7.0	3.4	+0.2 0
20×12	20	12	0		h11	56 - 220	20	+0.149	+0.065	0.40 - 0.60	0.40 - 0.60	0.40 - 0.60	7.5	3.9	65 - 75			
22×14	22	14				63 - 250	22						0	+0.149	+0.065	9.0	4.4	75 - 85
(24×16)	24	16	0		70 - 280	24	0	+0.149	+0.065	8.0	8.0	+0.1 0	80 - 90					
25×14	25	14	-0.110		70 - 280	25	0	+0.180	+0.080	0.40 - 0.60	0.40 - 0.60	0.40 - 0.60	9.0	4.4	85 - 95			
28×16	28	16	80 - 320		28	0							+0.180	+0.080	10.0	5.4	+0.2 0	95 - 110
32×18	32	18	0	90 - 360	32	0	+0.180	+0.080	11.0	6.4	110 - 130							