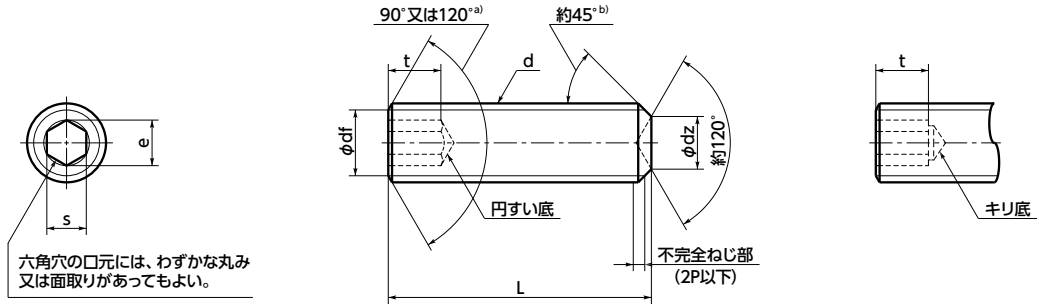


六角穴付き止めねじ—くぼみ先の形状・寸法



単位: mm

ねじの呼び (d)	M1.6	M2	M2.5	M3	M4	M5	M6	M8	M10	M12	M16	M20	M24		
P ^{c)}	0.35	0.4	0.45	0.5	0.7	0.8	1	1.25	1.5	1.75	2	2.5	3		
dz	最大	0.8	1	1.2	1.4	2	2.5	3	5	6	8	10	14	16	
	最小	0.55	0.75	0.95	1.15	1.75	2.25	2.75	4.7	5.7	7.64	9.64	13.57	15.57	
df	ほぼおねじの谷の径														
e ^{d),e)}	最小	0.809	1.011	1.454	1.733	2.303	2.873	3.443	4.583	5.723	6.863	9.149	11.42	13.71	
s	呼び	0.7	0.9	1.3	1.5	2	2.5	3	4	5	6	8	10	12	
	最大	0.724	0.913	1.300	1.58	2.08	2.58	3.08	4.095	5.14	6.14	8.175	10.17	12.21	
	最小	0.71	0.887	1.275	1.52	2.02	2.52	3.02	4.02	5.02	6.02	8.025	10.02	12.03	
t	最小	f)	0.7	0.8	1.2	1.2	1.5	2	2	3	4	4.8	6.4	8	10
		g)	1.5	1.7	2	2	2.5	3	3.5	5	6	8	10	12	15
L	(参考) 1000個当たりの概略質量・単位kg (密度: 7.85kg/dm ³)														
呼び長さ	最小	最大													
2	1.8	2.2	0.019	0.029											
2.5	2.3	2.7	0.025	0.037	0.063										
3	2.8	3.2	0.029	0.044	0.075	0.1									
4	3.76	4.24	0.037	0.059	0.1	0.14	0.23								
5	4.76	5.24	0.046	0.074	0.125	0.18	0.305	0.42							
6	5.76	6.24	0.054	0.089	0.15	0.22	0.38	0.54	0.74						
8	7.71	8.29	0.07	0.119	0.199	0.3	0.53	0.78	1.09	1.88					
10	9.71	10.2		0.148	0.249	0.38	0.68	1.02	1.44	2.51	3.72				
12	11.6	12.3			0.299	0.46	0.83	1.26	1.79	3.14	4.73	6.7			
16	15.6	16.3				0.62	1.13	1.74	2.49	4.4	6.73	9.5	15.7		
20	19.5	20.4					1.4	2.22	3.19	5.66	8.72	12.3	20.9	31.1	
25	24.5	25.4						2.82	4.07	7.24	11.2	15.8	27.4	41.4	55.2
30	29.5	30.4							4.94	8.81	13.7	19.3	33.9	51.7	70.3
35	34.5	35.5								10.4	16.2	22.7	40.4	62	85.3
40	39.5	40.5								12	18.7	26.2	46.9	72.3	100
45	44.5	45.5									21.2	29.7	53.3	82.6	115
50	49.5	50.5									23.6	33.2	59.8	92.6	130
55	54.4	55.6										36.6	66.3	103	145
60	59.4	60.6										40.1	72.8	114	160

注記 推奨する呼び長さは、太線枠内のものとする。

- a) 呼び長さLが上表に示す階段状の網かけで示したものは、120°面取りをつける。
- b) 約45°の角度は、おねじの谷より下の傾斜部に適用する。
- c) Pは、ねじのピッチを示す。
- d) $e_{min} = 1.14s_{min}$
- e) eおよびsのゲージ検査は、JIS B 1016による。
- f) 網かけを施した呼び長さのねじに適用する。
- g) 網かけを施していない呼び長さのねじに適用する。